

**Anhang 3:** Verteilung dezentraler Wärmeerzeuger nach Art der Wärmeerzeuger in Form einer baublockbezogenen Darstellung

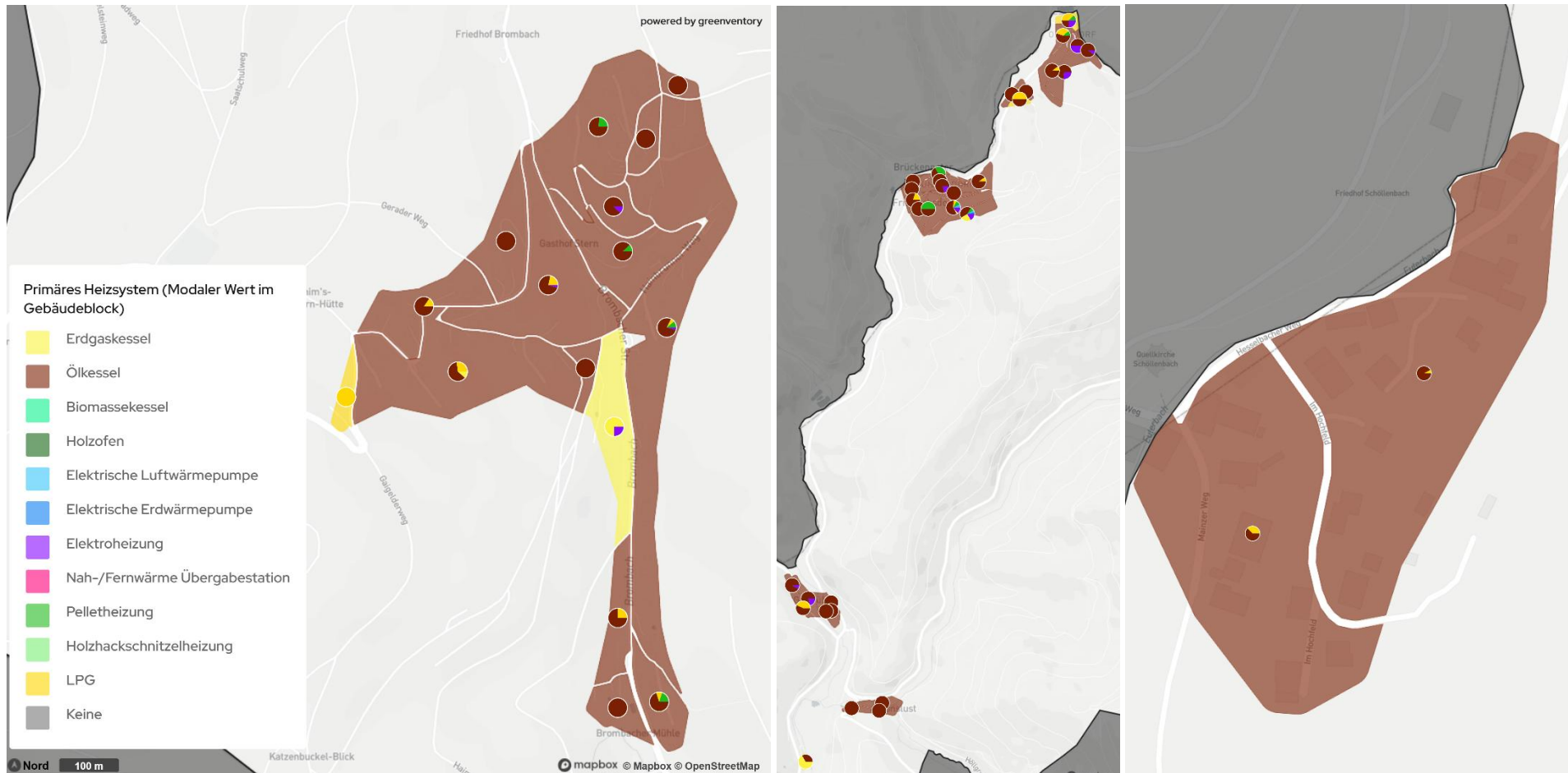


Abbildung 1: Teilausschnitte Brombach (links), Antonslust / Gaimühle / Friedrichsdorf (mitte) und Badisch-Schöllnbach (rechts)

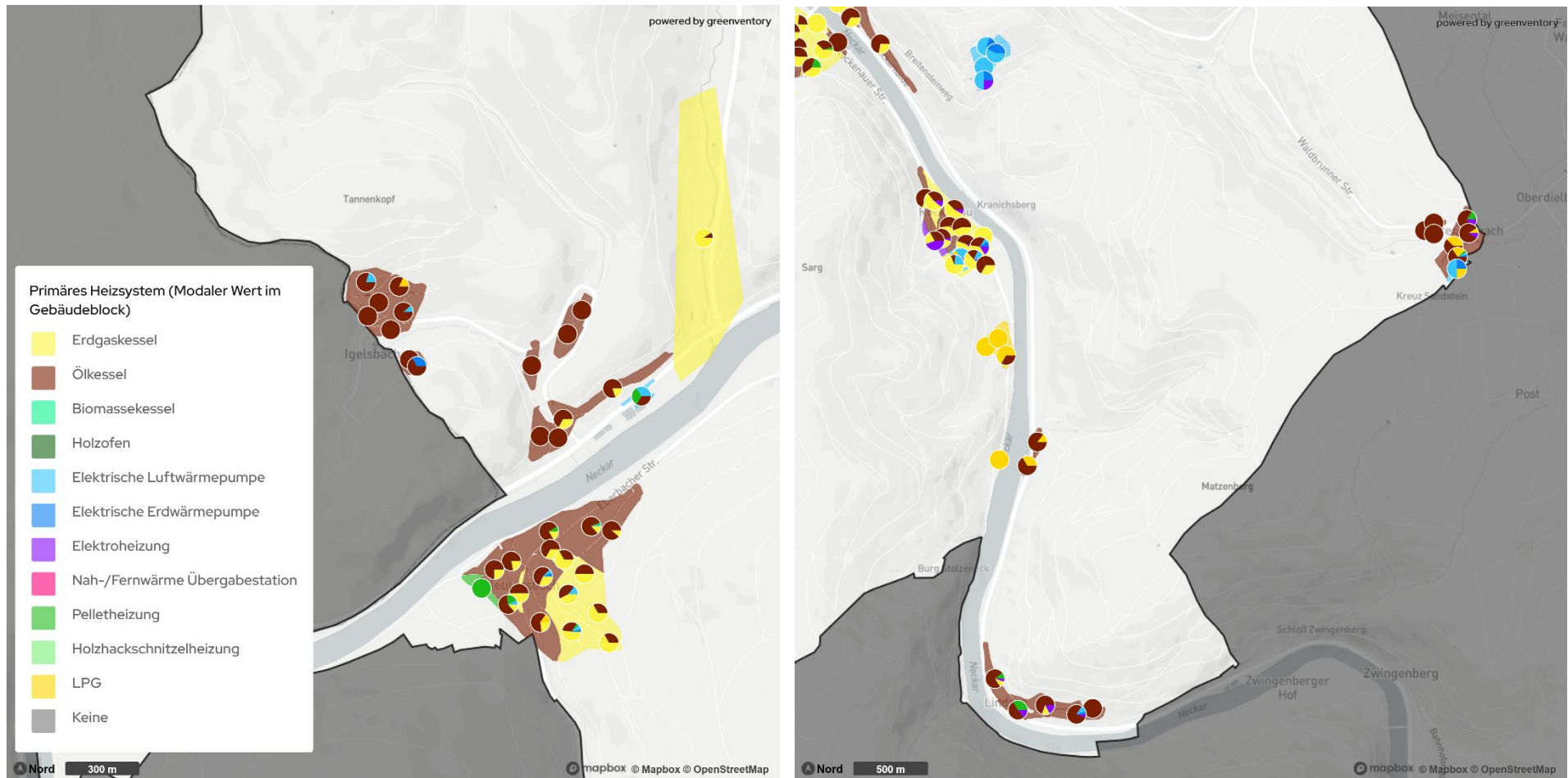


Abbildung 2: Teilausschnitte Igelsbach / Pleutersbach (links) und Rockenau / Lindach / Unterdielbach (rechts)

