

<b>KOMMUNALPLANUNG - TIEFBAU - STADTEBAU</b> Dipl.-Ing. (FH) Guido Lysag      Dipl.-Ing. Jürgen Glaser Dipl.-Ing. Dipl.-Wirtsch.-Ing. Stefan Leibel		
Beratung: Inneinmeister      www.ifk-engineering.de Eschenbühlstr. 20 74857 Möckmühl      Fon 06261/19290-0      Fax 06261/19290-40      e: info@ifk-engineering.de      www.ifk-engineering.de		
Datum:	Zustellen:	Arbeits:
Seitenzahl:	15.09.2024 / GdL/SL	2
Gezeichnet:	15.09.2024      Lysag	Projektl-Nr.: 3718

Gemeindeverwaltungsverband  
Neckargerach – Waldbrunn  
**Flächennutzungsplan**  
**2. Fortschreibung**

Gartenhof	Binau
Orts-Teil	Binau
Planstadt	Entwurf
Maßstab	1 : 5.000

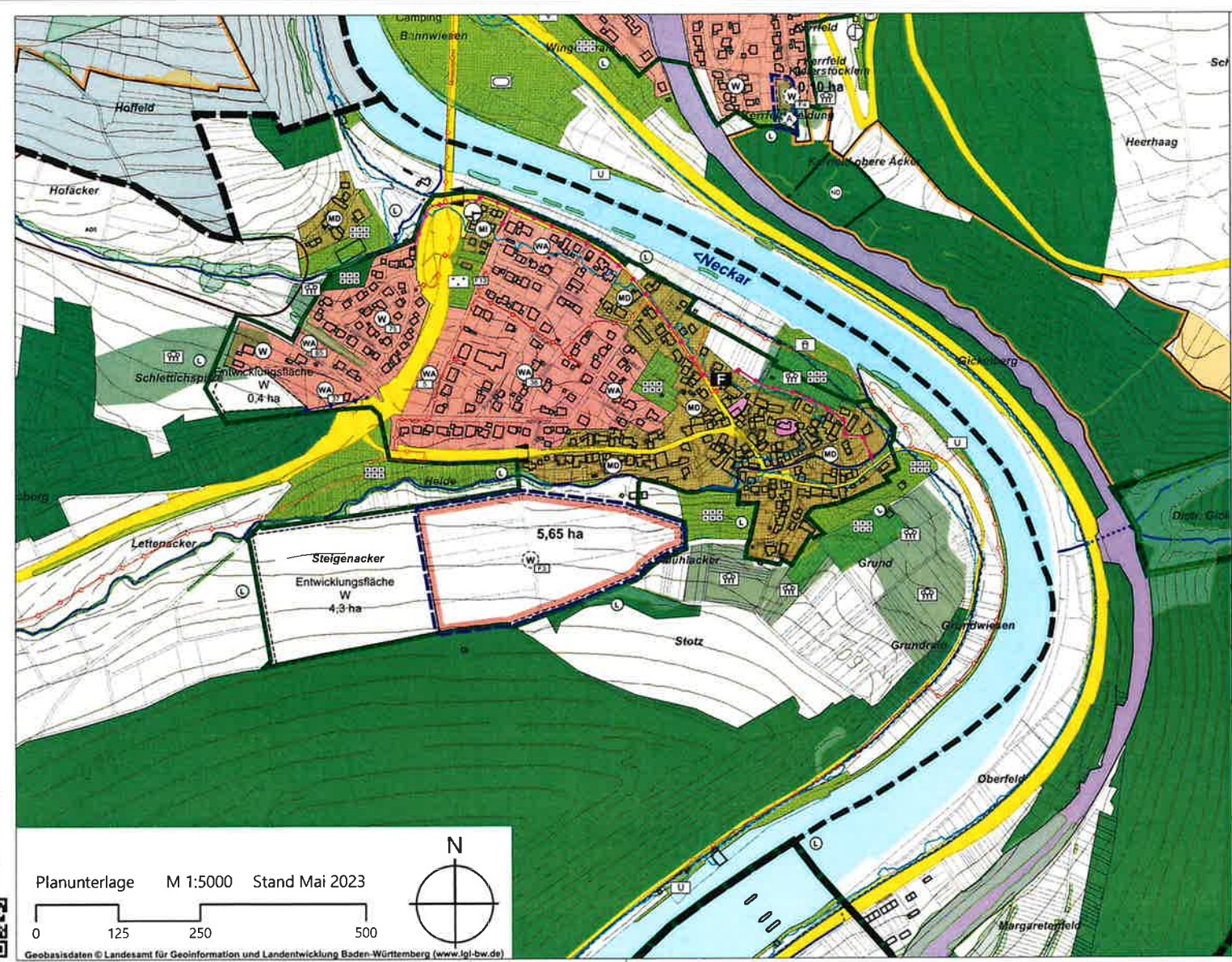
Der GV:



Necklamps

Der Vertikalschnitt zeigt





LEGENDE / PLANZEICHEN

BAUFLÄCHEN UND BAUGESTALTUNG  
(§ 5 Abs. 2 Nr. 1, § 5 Abs. 2 Nr. 2 BauGB)

Bestand	Planung	Beschreibung
[Symbol]	[Symbol]	Wohnbaufläche
[Symbol]	[Symbol]	Gewerbliche Bauflächen
[Symbol]	[Symbol]	Öffentliche Bauflächen
[Symbol]	[Symbol]	Sonderbaufläche
[Symbol]	[Symbol]	Bekanntes und geplantes Baugelände mit Nummerierung

BAULICHE ERRICHTUNGEN UND ANLAGEN FÜR DEN GEMEINDEBEDARF  
(§ 5 Abs. 2 Nr. 3 und Abs. 4 BauGB)

Bestand	Planung	Beschreibung
[Symbol]	[Symbol]	Verwaltungsbauwerke
[Symbol]	[Symbol]	Schule
[Symbol]	[Symbol]	Kirche
[Symbol]	[Symbol]	Fach-, Sport- und Mehrzweckhalle
[Symbol]	[Symbol]	Kinderkrippe
[Symbol]	[Symbol]	Sporthalle
[Symbol]	[Symbol]	Freizeitanlage
[Symbol]	[Symbol]	Freizeitanlage
[Symbol]	[Symbol]	Freizeitanlage
[Symbol]	[Symbol]	Freizeitanlage

FLÄCHEN FÜR DEN ÜBERSICHTLICHEN VERKEHR UND FÜR DIE ÖRTLICHEN HAUPTVERKEHRSACHSEN  
(§ 5 Abs. 2 Nr. 3 und Abs. 4 BauGB)

Bestand	Planung	Beschreibung
[Symbol]	[Symbol]	Gestaltete Hauptverkehrsachsen
[Symbol]	[Symbol]	sonstige Hauptverkehrsachsen
[Symbol]	[Symbol]	Ruhender Verkehr
[Symbol]	[Symbol]	Grenze der Ortsdurchfahrt
[Symbol]	[Symbol]	Sehranlagen
[Symbol]	[Symbol]	Anlagen für Fußgänger

FLÄCHEN FÜR VERSORGENS- UND ABFALL-ENTSORGUNG UND ABWASSERREINIGUNG SOWIE FÜR ABLAGERUNGEN  
(§ 5 Abs. 2 Nr. 4 und Abs. 4 BauGB)

Bestand	Planung	Beschreibung
[Symbol]	[Symbol]	Unspeicher
[Symbol]	[Symbol]	Unspeicher
[Symbol]	[Symbol]	Unspeicher
[Symbol]	[Symbol]	Unspeicher
[Symbol]	[Symbol]	Unspeicher
[Symbol]	[Symbol]	Unspeicher
[Symbol]	[Symbol]	Unspeicher
[Symbol]	[Symbol]	Unspeicher
[Symbol]	[Symbol]	Unspeicher
[Symbol]	[Symbol]	Unspeicher

HAUPTVERSORGUNG- UND HAUPTABWASSERLEITUNGEN  
(§ 5 Abs. 2 Nr. 4 und Abs. 4 BauGB)

Bestand	Planung	Beschreibung
[Symbol]	[Symbol]	Elektrische Freileitung über 10kV
[Symbol]	[Symbol]	Elektrische Kabel über 10kV
[Symbol]	[Symbol]	Hochwasserentlastung
[Symbol]	[Symbol]	Abwasserkanal
[Symbol]	[Symbol]	Hauptwasserleitung

GRÜNLÄCHEN  
(§ 5 Abs. 2 Nr. 5 und Abs. 4 BauGB)

Bestand	Planung	Beschreibung
[Symbol]	[Symbol]	Parkanlage
[Symbol]	[Symbol]	Freizeitanlage
[Symbol]	[Symbol]	Freizeitanlage
[Symbol]	[Symbol]	Freizeitanlage
[Symbol]	[Symbol]	Freizeitanlage
[Symbol]	[Symbol]	Freizeitanlage
[Symbol]	[Symbol]	Freizeitanlage
[Symbol]	[Symbol]	Freizeitanlage
[Symbol]	[Symbol]	Freizeitanlage
[Symbol]	[Symbol]	Freizeitanlage

WASSERFLÄCHEN UND FLÄCHEN FÜR DIE WASSERWIRTSCHAFT UND DIE HOCHWASSERGESCHÜTZE  
(§ 5 Abs. 2 Nr. 7 und Abs. 4 BauGB)

Bestand	Planung	Beschreibung
[Symbol]	[Symbol]	Gewässer (Ordnung / Verbindung)
[Symbol]	[Symbol]	Gewässer (Ordnung und Wasserflächen)
[Symbol]	[Symbol]	Wasserschutzgebiet
[Symbol]	[Symbol]	Überschneidungsgebiet

FLÄCHEN FÜR AUFSICHTSTÜCKEN, ABBRÄUMUNGEN ODER FÜR DIE GEWINNUNG VON BODENSCHÄTZEN  
(§ 5 Abs. 2 Nr. 8 und Abs. 4 BauGB)

Bestand	Planung	Beschreibung
[Symbol]	[Symbol]	Flächen für die Gewinnung von Bodenschätzen

FLÄCHEN FÜR DIE LANDWIRTSCHAFT UND WALD  
(§ 5 Abs. 2 Nr. 9 und Abs. 4 BauGB)

Bestand	Planung	Beschreibung
[Symbol]	[Symbol]	Landwirtschaft
[Symbol]	[Symbol]	Forstwirtschaft
[Symbol]	[Symbol]	Ausweisung

FLÄCHEN UND MASSKAMMEN ZUM SCHUTZ ZUR PFLEGE UND ZUR ENTWICKLUNG VON NATUR UND LANDSCHAFT  
(§ 5 Abs. 2 Nr. 10 und Abs. 4 BauGB)

Bestand	Planung	Beschreibung
[Symbol]	[Symbol]	Flächen zum Auslegen
[Symbol]	[Symbol]	§ 5 Abs. 2a BauGB

SONSTIG NACHRICHTLICH ÜBERNOMMENE DARSTELLUNGEN  
(§ 5 Abs. 4 BauGB)

Bestand	Planung	Beschreibung
[Symbol]	[Symbol]	Landschaftsschutzgebiet
[Symbol]	[Symbol]	Naturschutzgebiet
[Symbol]	[Symbol]	Naturschutz
[Symbol]	[Symbol]	FFH-Gebiet
[Symbol]	[Symbol]	FFH-Maßnahme
[Symbol]	[Symbol]	Beispiel
[Symbol]	[Symbol]	Strukturbauelement
[Symbol]	[Symbol]	Biodiversitäts
[Symbol]	[Symbol]	Altlasten / Altlastenverdachtsfläche
[Symbol]	[Symbol]	GUV-Grenze / Gemarkungsgrenze
[Symbol]	[Symbol]	Aufgabe von geplanten Bauflächen
[Symbol]	[Symbol]	Aus der 1. FNP-Fortschreibung
[Symbol]	[Symbol]	Überschneidungsgebiete (Bau-Flächen)
[Symbol]	[Symbol]	von der 2. FNP-Fortschreibung
[Symbol]	[Symbol]	neu aufgenommene geplante Bauflächen

KOMMUNALPLANUNG • TIEFBAU • STÄDTEBAU			
Dipl.-Ing. (FH) Guido Lysiak		Dipl.-Ing. Jürgen Glaser	
Dipl.-Ing., Dipl.-Wirtsch.-Ing. Steffen Leiblein		Beratende Ingenieure und freier Stadtplaner	
Eisenbahnstraße 26, 74521 Mosbach • Fon 06261/9280-0 • Fax 06261/9280-44 • info@ik-mosbach.de • www.ik-mosbach.de			
bearbeitet	15.09.2025	Zeichen	Gle/Lan
gezeichnet	15.09.2025	Lini	
Anlage			3
Projekt Nr.			3714

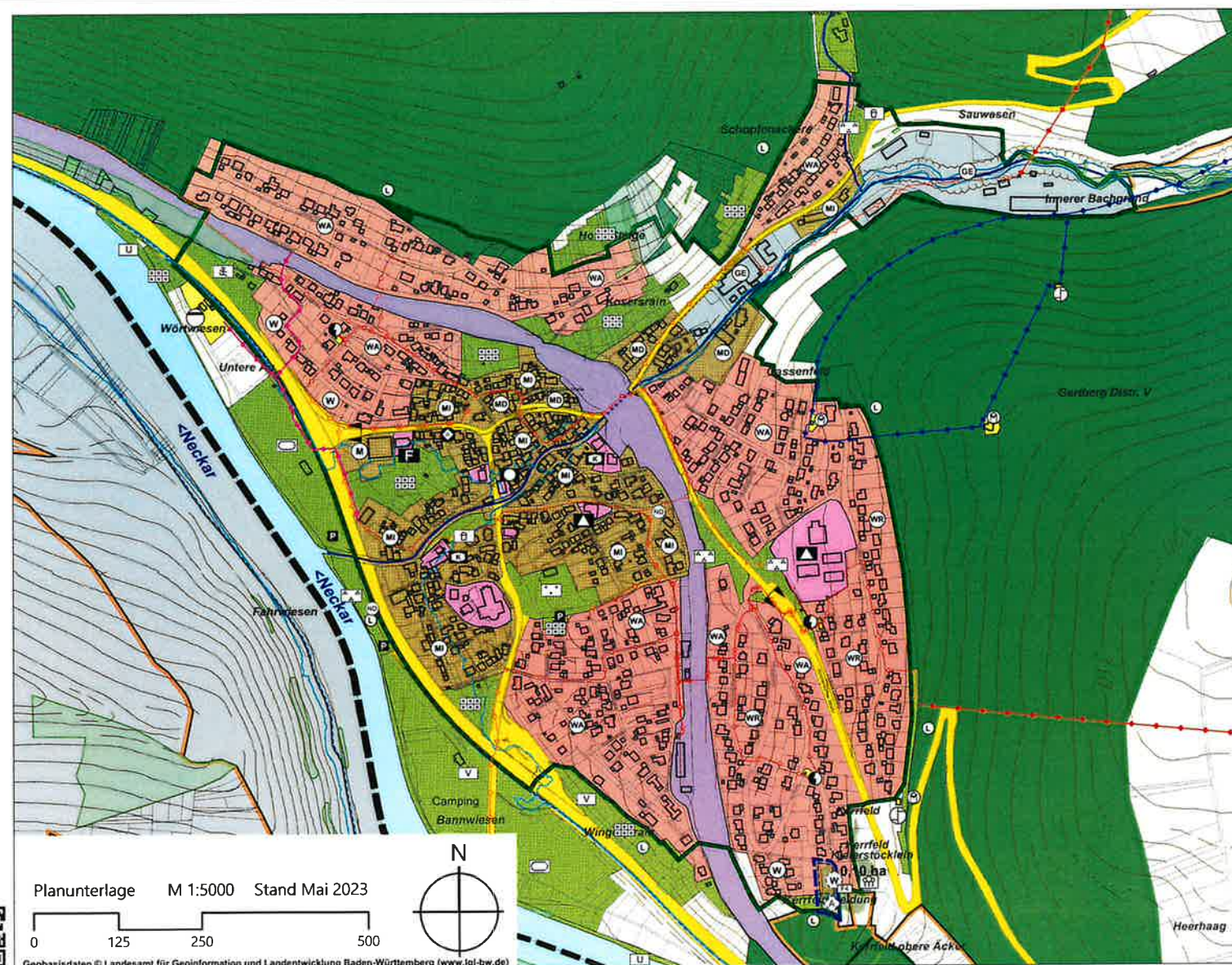
Gemeindeverwaltungsverband  
Neckargerach – Waldbrunn  
**Flächennutzungsplan**  
**2. Fortschreibung**

Gemeinde	Neckargerach
Ortsall	Guttenbach
Planstand	Entwurf
Maßstab	1 : 5.000

Der GVV:	
Neckargerach, den	
Der Verbandsvorsitzende	



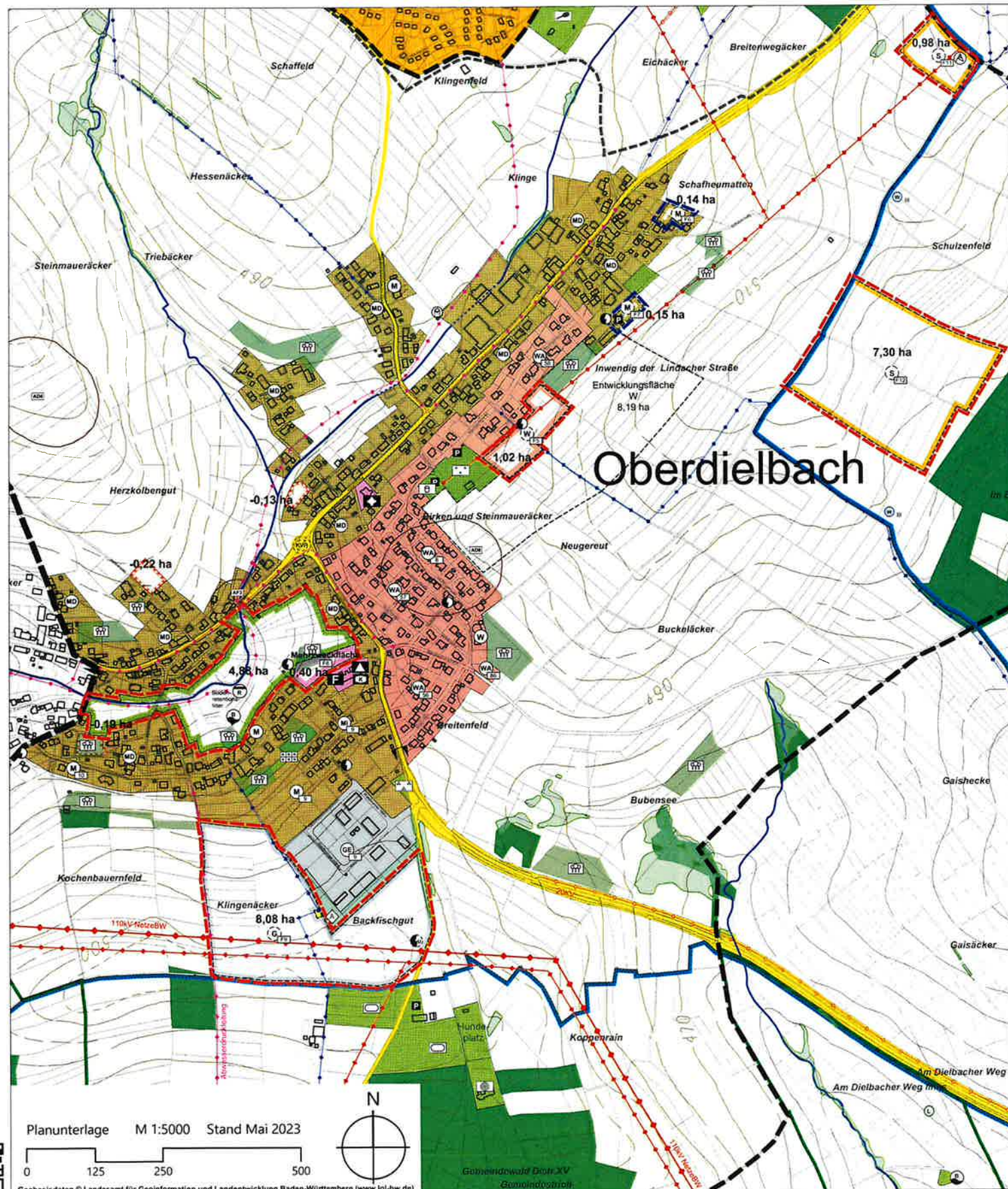












#### LEGENDE / PLANZEICHEN

**BAUFLÄCHEN UND BAUGERÄTE**  
(§ 5 Abs. 2 Nr. 1, § 5 Abs. 11 BauGB)

Bestand Planung

Wohnbauflächen  
(§ 1 Abs. 1 Nr. 1 BauGB)  
Gemischte Bauflächen  
(§ 1 Abs. 1 Nr. 2 BauGB)  
Gewerbliche Bauflächen  
(§ 1 Abs. 1 Nr. 3 BauGB)  
Sonstige Flächen  
(§ 1 Abs. 1 Nr. 4 BauGB)  
Bestand und geplante Baugruben  
mit Nummerierung

**BAULICHE EINRICHTUNGEN UND ANLAGEN FÜR DEN GEMEINDEBEDARF**  
(§ 5 Abs. 2 Nr. 3 und Abs. 4 BauGB)

Verwaltungsgebäude  
Schule  
Kirche  
Ferien-, Sport- und Mehrzweckhallen  
Kindergarten  
Sportplatz  
Fremdenverkehrsamt  
Post  
Bauhof

**FLÄCHEN FÜR DEN GEMEINDEBEDARF UND FÜR DIE ÖRTLICHEN HAUPTVERKEHRSADRESSEN**  
(§ 5 Abs. 2 Nr. 3 und Abs. 4 BauGB)

Gemeinde Hauptverkehrsachsen  
sonstige Hauptverkehrsachsen  
Ruhender Verkehr  
Grenze des Ortsbereichs  
Bahnanlagen  
Anlagen für Flugverkehr

**FLÄCHEN FÜR VERSORGENS- UND ABFALL- ENTWURFUNG UND ABWASSERBESORGENISSE SOWIE FÜR ABLAGERUNGEN**  
(§ 5 Abs. 2 Nr. 4 und Abs. 4 BauGB)

Umspannung  
Umspannung  
Wasserbehälter  
Pumpwerk  
Brunnen oder Quelle  
Kläranlage  
Abwasserbehandlungs-  
anlagen  
Rücklaufwasserwerk  
Erde- und Baustofflager  
Gefährdungsanlagen  
Modellbau-Museum

**HAUPTVERSORGUNG- UND HAUPTABWASSERLEITUNGEN**  
(§ 5 Abs. 2 Nr. 4 und Abs. 4 BauGB)

Elektrische Freileitung der Netze 110kV  
Elektrische Freileitung über 10kV  
Elektrische Kabel über 10kV  
Hochspannung  
Bodenwasserentwässerung  
Hauptleitungen 110kV  
Hauptwasserleitung

#### GRÜNLÄCHEN

(§ 5 Abs. 2 Nr. 5 und Abs. 4 BauGB)

Bestand Planung

Parkanlagen  
Freizeitanlagen  
Sportplatz  
Tennisplatz  
Biosphäre-Friedhof  
Schulgarten  
Sportplatz  
Verkehrsmittel, Bäume, Ufergrün  
Freizeitanlagen  
Gartenbau  
Reparatur  
Grünanlagen  
sonstige Grünflächen

**WASSERFLÄCHEN UND FLÄCHEN FÜR DIE WASSERWIRTSCHAFT UND DEN HOCHWASSERSCHUTZ**  
(§ 5 Abs. 2 Nr. 7 und Abs. 4 BauGB)

Gewässer I. Ordnung / Verordn.  
Gewässer II. Ordnung und Wasserflächen  
Wasserschutzgebiet  
Überschwemmungsgebiet

**FLÄCHEN FÜR AUFSCHÜTTUNGEN, ABGRABUNGEN ODER FÜR DIE GEWINNUNG VON BODENSCHÄTZEN**  
(§ 5 Abs. 2 Nr. 8 und Abs. 4 BauGB)

Flächen zur Gewinnung von Bodenschätzen

**FLÄCHEN FÜR DIE LANDWIRTSCHAFT UND WALD**  
(§ 5 Abs. 2 Nr. 9 und Abs. 4 BauGB)

Landwirtschaft  
Forstwirtschaft  
Ausweisung

**FLÄCHEN UND MASSnahmen ZUM SCHUTZ, ZUR PFLEGE UND ZUR ENTWICKLUNG VON NATUR UND LANDSCHAFT**  
(§ 5 Abs. 2 Nr. 10 und Abs. 4 BauGB)

Flächen zum Ausgleich  
(§ 5 Abs. 2a BauGB)

**SONST. NACHRICHTLICH ÜBERNOMMENE DARSTELLUNGEN**  
(§ 5 Abs. 4 BauGB)

Landschaftsschutzgebiet  
Naturschutzgebiet  
Naturpark  
FFH-Gebiet  
FFH-Maßnahmen  
Biotop  
Strukturschutz  
Biosphärenpark  
Altland / Altsiedlungsfläche  
GUV-Grenze / Gemeindegrenze  
Aufgabe von geplanten Bau-Plätzen  
Aus der 1. FNP-Forschung  
Übernommene geplante Bau-Plätze  
Im Zuge der 2. FNP-Forschung  
neu aufgenommene geplante Bau-Plätze

KOMMUNALPLANUNG · TIEFBAU · STÄDTEBAU


Dipl.-Ing. (FH) Guido Lysiak

Dipl.-Ing. Jürgen Glaser

Dipl.-Ing., Dipl.-Wirtsch.-Ing. Steffen Leiblein

Beratende Ingenieure und freier Stadtplaner

Eisenbahnstraße 26, 74521 Mosbach • Fon 06261/9290-0 • Fax 06261/9290-44 • info@ik-mosbach.de • www.ik-mosbach.de



INGENIEURE

Partnerschaftsgesellschaft mbH

	Datum	Zeichen	Geliefert:	Anlage	6
bearbeitet	15.09.2025	Gla/Lan			
gezeichnet	15.09.2025	Lan		Projekt Nr.	3714

## Gemeindeverwaltungsverband Neckargerach – Waldbrunn Flächennutzungsplan 2. Fortschreibung

Gemeinde  
Waldbrunn

Ortssteil  
Oberdielbach

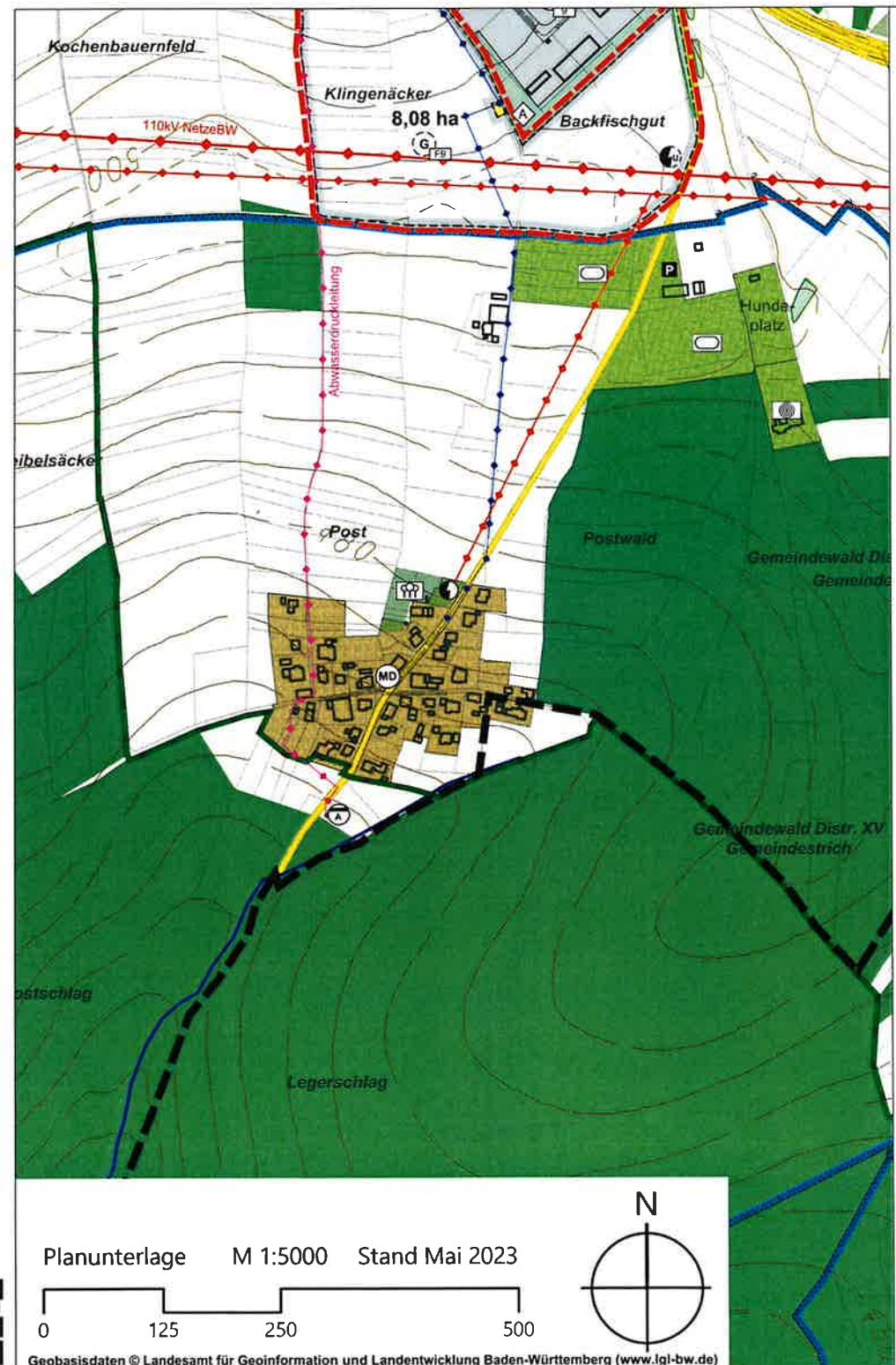
Planstand  
Entwurf

Maßstab  
1 : 5.000

Der GVV:	
Neckargerach, den	
Der Verbandsvorsitzende	







LEGENDE / PLANZEICHEN

BAUFLÄCHEN UND BAUGEBIETE  
(§ 5 Abs. 2 Nr. 1, §§ 1-11 BauNVO)

Bestand	Planung	
		Wohnbauflächen (§ 1 Abs. 1, Nr. 1 BauNVO)
		Gemischte Bauflächen (§ 1 Abs. 1, Nr. 2 BauNVO)
		Gewerliche Bauflächen (§ 1 Abs. 1, Nr. 3 BauNVO)
		Sonderbauflächen (§ 1 Abs. 1, Nr. 4 BauNVO)
		Bestehende und geplante Baugebiete mit Nummerierung

BAULICHE EINRICHTUNGEN UND ANLAGEN FÜR DEN  
GEMEINDEBEDARF  
(§ 5 Abs. 2 Nr. 3 und Abs. 4 BauGB)

	Verwaltungsgebäude
	Schule
	Kirche
	Fest-, Sport- und Mehrzweckhalle
	Kindergarten
	Sporthalle
	Hallenbad
	Feuerwehr
	Post
	Bauhof

FLÄCHEN FÜR DEN ÜBERORTLICHEN VERKEHR UND  
FÜR DIE ÖRTLICHEN HAUPTVERKEHRSZÜGE  
(§ 5 Abs. 2 Nr. 3 und 4 BauGB)

	Überörtliche Hauptverkehrsstraßen
	sonstige Hauptverkehrsstraßen
	Ruhender Verkehr
	Grenze der Ortsdurchfahrt
	Bahnanlagen
	Anlagen für Flugverkehr

FLÄCHEN FÜR VERSORGENS- UND ABFALL-  
ENTSORGUNG UND ABWASSERBESEITIGUNG SOWIE FÜR  
ABLAGERUNGEN  
(§ 5 Abs. 2 Nr. 4 und Abs. 4 BauGB)

	Umlaufwerk
	Umformstation
	Wasserbehälter
	Pumpwerk
	Brunnen oder Quelle
	Kläranlage
	Abwasserbehandlungsanlage
	Regenrückhaltebecken
	Regenüberlaufbauwerk
	Erd- und Bauschuttdeponie
	Gasdruckreglerstation
	Mobilfunk-Mast

HAUPTVERSORGUNGS- UND HAUPTABWASSERLEITUNGEN  
(§ 5 Abs. 2 Nr. 4 und Abs. 4 BauGB)

	Elektrische Freileitung der Netze BW 110kV
	Elektrische Freileitung über 10kV
	Elektrisches Kabel über 10kV
	Hauptwasserleitung
	Bodenseewasserversorgung
	Hauptgasleitungen MVV
	Hauptabwasserleitung

GRÜNFLÄCHEN  
(§ 5 Abs. 2 Nr. 5 und Abs. 4 BauGB)

Bestand	Planung	
		Parkanlage
		Friedhof
		Sportplatz
		Tennisplatz
		Badeplatz, Freibad
		Schiellanlage
		Spielplatz
		Verkehrs-, Böschungs-, Ufergrün
		Freizeitanlage
		Gartenfläche
		Reipplatz
		Grillplatz
		sonstige Grünflächen

WASSERFLÄCHEN UND FLÄCHEN FÜR DIE WASSERWIRTS-  
CHAFT UND DEN HOCHWASSERSCHUTZ  
(§ 5 Abs. 2 Nr. 7 und Abs. 4 BauGB)

	Gewässer II. Ordnung / Vertiefung
	Gewässer I. Ordnung und Wasserflächen
	Wasserschutzgebiet
	Überschwemmungsgebiet

FLÄCHEN FÜR AUFSCHÜTTUNGEN, ABGRABUNGEN ODER  
FÜR DIE GEWINNUNG VON BODENSCHÄTZEN  
(§ 5 Abs. 2 Nr. 8 und Abs. 4 BauGB)

	Flächen für die Gewinnung von Bodenschätzen
--	---

FLÄCHEN FÜR DIE LANDWIRTSCHAFT UND WALD  
(§ 5 Abs. 2 Nr. 9 und Abs. 4 BauGB)

	Landwirtschaft
	Forstwirtschaft
	Ausdehnungsbereich

FLÄCHEN UND MASSNAHMEN ZUM SCHUTZ, ZUR PFLEGE  
UND ZUR ENTWICKLUNG VON NATUR UND LANDSCHAFT  
(§ 5 Abs. 2 Nr. 10 und Abs. 4 BauGB)

	Flächen zum Ausgleich § 5 Abs. 2a BauGB
--	--

SONST. NACHRICHTLICH ÜBERNOMMENE DARSTELLUNGEN  
(§ 5 Abs. 4 BauGB)

	Landschaftsschutzgebiet
	Naturschutzgebiet
	Naturpark
	FFH-Gebiet
	FFH-Mähwiese
	Biotop
	Streuobstbestand
	Bodendenkmal
	Altlastfläche / Altlastverdachtsfläche
	GVV-Grenze/ Genarkungsgrenze
	Aufgabe von geplanten (Bau-)Flächen
	Aus der 1. FNP-Fortschreibung übernommene geplante (Bau-)Flächen
	Im Zuge der 2. FNP-Fortschreibung neu aufgenommene geplante (Bau-)Flächen

KOMMUNALPLANUNG • TIEFBAU • STÄDTEBAU  
Dipl.-Ing. (FH) Guido Lysiak      Dipl.-Ing. Jürgen Glaser  
Dipl.-Ing., Dipl.-Wirtsch.-Ing. Steffen Leiblein  
Beratende Ingenieure und freier Stadtplaner  
Eisenbahnstraße 26, 74821 Mosbach • Fon 06261/9290-0 • Fax 06261/9290-44 • info@ifk-mosbach.de • www.ifk-mosbach.de

bearbeitet	15.09.2025	Gia/Lan	Gefertigt:	Anlage	7
gezeichnet	15.09.2025	Lan		Projekt Nr.	3714

Gemeindeverwaltungsverband  
Neckargerach – Waldbrunn  
**Flächennutzungsplan**  
**2. Fortschreibung**

Gemeinde  
Waldbrunn  
Ortsteil  
Oberdielbach-Post

Planstand  
**Entwurf**

Maßstab  
1 : 5.000

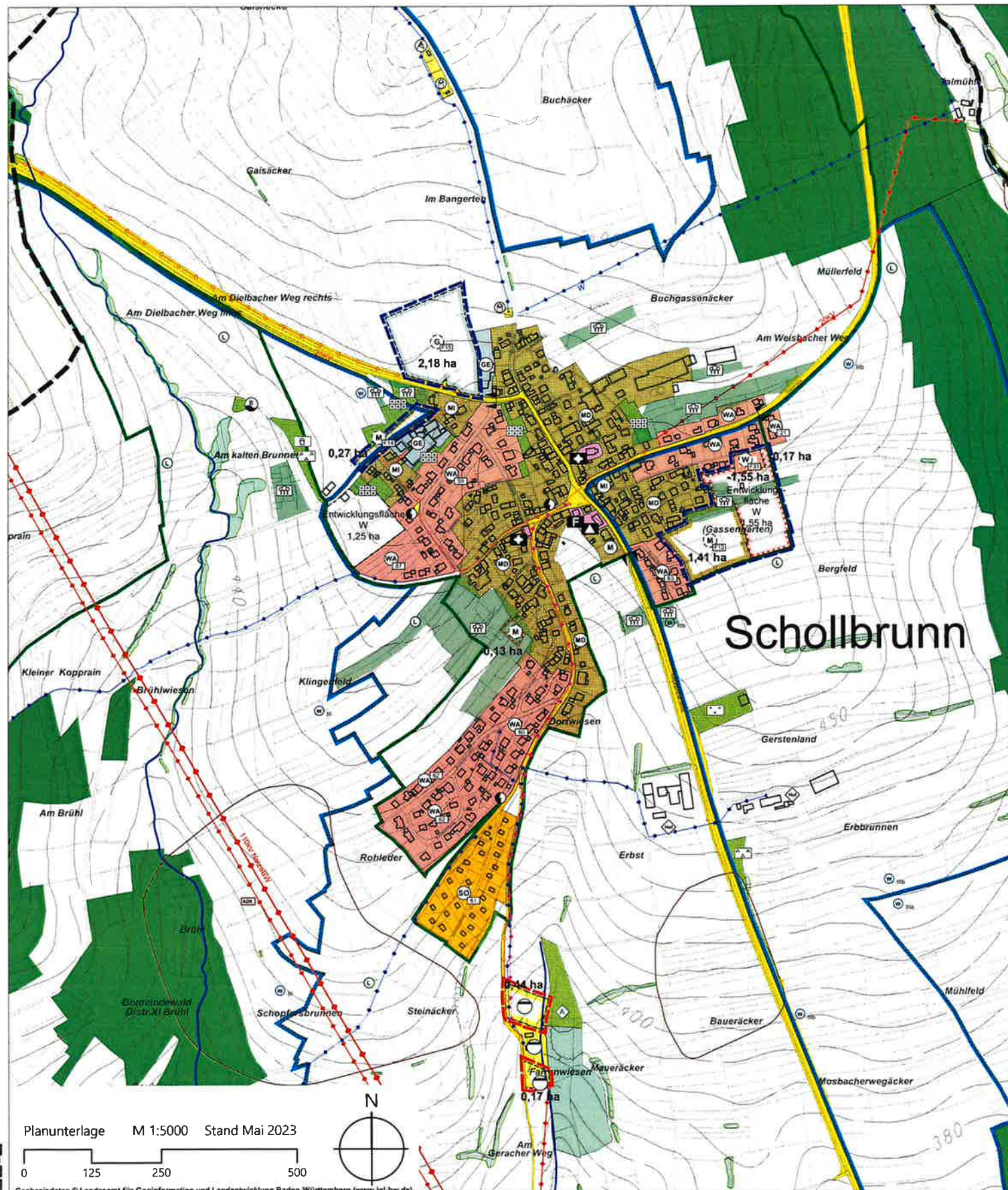
Der GVV:

Neckargerach, den

Der Verbandsvorsitzende







# LEGENDE / PLANZEICHEN

**BAUFLÄCHEN UND BAUGEBIETE**  
(§ 5 Abs. 2 Nr. 1, § 1-11 BauVVO)

**Bauweise**    **Planung**

Wohnfläche  
(§ 1 Abs. 1, Nr. 1 BauVVO)  
Gemeine Baufläche  
(§ 1 Abs. 1, Nr. 2 BauVVO)  
Gewerbliche Baufläche  
(§ 1 Abs. 1, Nr. 3 BauVVO)  
Sonderbaufläche  
(§ 1 Abs. 1, Nr. 4 BauVVO)  
Besondere und getrennte Baugeweise  
mit Nummerierung

**BAULICHE EINRICHTUNGEN UND ANLAGEN FÜR DEN  
GEMEINDEBEDARF**  
(§ 5 Abs. 2 Nr. 3 und Abs. 4 BauVVO)

Verwaltungsbauwerk  
Schule  
Kino  
Fest-, Sport- und Mehrzweckhalle  
Kindergarten  
Sporthalle  
Hallenstadion  
Feuerwehr  
Post  
Bahnhof

**FLÄCHEN FÜR DEN ÜBERSICHTLICHEN VERKEHR UND  
FÜR DEN ÖRTLICHEN HAUPTVERKEHR**  
(§ 5 Abs. 2 Nr. 5 und Abs. 4 BauVVO)

Übersichtlicher Hauptverkehrsraum  
schmalen Hauptverkehrsraum  
Rundum Verkehr  
Grenze der Ortsdurchfahrt  
Bahnhofsanlagen  
Anlagen für Fußgänger

**FLÄCHEN FÜR VERSORGENS- UND ABFALL-  
ENTSORGUNG UND ABWASSERBESITZUNG SOWIE FÜR  
ABLAGERUNGEN**  
(§ 5 Abs. 2 Nr. 4 und Abs. 4 BauVVO)

Umsatzwerk  
Umsatzstation  
Wasserwerk  
Pumpwerk  
Brunnen oder Quelle  
Kühlagung  
Abwasserbehandlungsanlage  
Regenklärbecken  
Regenüberlaufbauwerk  
Erd- und Saugschluckbohrer  
Gedächtnisstein  
Müllfunkt-Mast

**HAUPTVERKEHRSGUTS- UND HAUPTABWASSERLEITUNGEN**  
(§ 5 Abs. 2 Nr. 4 und Abs. 4 BauVVO)

Elektrische Freileitung über 10kV  
Elektrische Freileitung über 100kV  
Hauptwasserleitung  
Bodenwasserentwässerung  
Hauptgasleitung  
Hauptabwasserleitung

## GRÜNLÄNDEN

(§ 5 Abs. 2 Nr. 6 und Abs. 4 BauVVO)

**Besondere**    **Planung**

Parkanlage  
Freizeitanlage  
Sportplatz  
Tennisplatz  
Badeplatz  
Freizeitanlage  
Sportplatz  
Verkehrsmittel, Bäder, Ufergrün  
Freizeitanlage  
Gartenanlage  
Freizeitanlage  
Freizeitanlage  
Freizeitanlage

**WASSERFLÄCHEN UND FLÄCHEN FÜR DIE WASSERWIRTS-  
CHAFT UND DEN HOCHWASSERSCHUTZ**  
(§ 5 Abs. 2 Nr. 7 und Abs. 4 BauVVO)

Gewässer II. Ordnung / Vorflut  
Gewässer I. Ordnung und Wasserflächen  
Wasserschutzgebiet  
Überschneidungsgebiet

**FLÄCHEN FÜR AUFSICHTSTÜCKE, ABGRABUNGEN ODER  
FÜR DIE GEMINNUNG VON BODENSCHÄTZEN**  
(§ 5 Abs. 2 Nr. 8 und Abs. 4 BauVVO)

Flächen für die Gewinnung von  
Bodenschätzen

**FLÄCHEN FÜR DIE LANDWIRTSCHAFT UND WALD**  
(§ 5 Abs. 2 Nr. 9 und Abs. 4 BauVVO)

Landwirtschaft  
Forstwirtschaft  
Ausdehnungsfläche

**FLÄCHEN UND MASSNAHMEN ZUM SCHUTZ, ZUR PFLEGE  
UND ZUR ENTWICKLUNG VON NATUR UND LANDSCHAFT**  
(§ 5 Abs. 2 Nr. 10 und Abs. 4 BauVVO)

Flächen zum Ausweichen  
(§ 5 Abs. 2 Nr. 10 BauVVO)

## SONSTIGE NACHRICHTLICH ÜBERNOMMENE DARSTELLUNGEN

(§ 5 Abs. 4 BauVVO)

Landwirtschaftsgebiet  
Naturschutzgebiet  
Naherholungsgebiet  
FFH-Gebiet  
FFH-Maßnahme  
Biotop  
Strandbad  
Bodenschutt  
Altlasten / Altlastenrisiko  
GUV-Grenze / GUV-Grenze  
Aufgabe von gestärkten (Bau-)Flächen  
Aus der 1. FNP-Fortschreibung  
Übernommene gestärkte (Bau-)Flächen  
Im Zuge der 2. FNP-Fortschreibung  
Neu aufgenommene gestärkte (Bau-)Flächen

KOMMUNALPLANUNG • TIEFBAU • STÄDTEBAU			
Dipl.-Ing. (FH) Guido Lysiak		Dipl.-Ing. Jürgen Glaser	
Dipl.-Ing., Dipl.-Wirtsch.-Ing. Steffen Leiblein		 PARKSTRASSE 26 74821 MOSBACH FON 06261/9290-0 FAX 06261/9290-44 info@ik-mosbach.de www.ik-mosbach.de	
Beratende Ingenieure und freier Stadtplaner			
Eisenbahnstraße 26, 74821 Mosbach • Fon 06261/9290-0 • Fax 06261/9290-44 • info@ik-mosbach.de • www.ik-mosbach.de			
Datum	Zeichen	Gefertigt:	Anlage
bearbeitet 15.09.2025	Gla/Lan		8
gezeichnet 15.09.2025	Lan		Projekt Nr. 3714

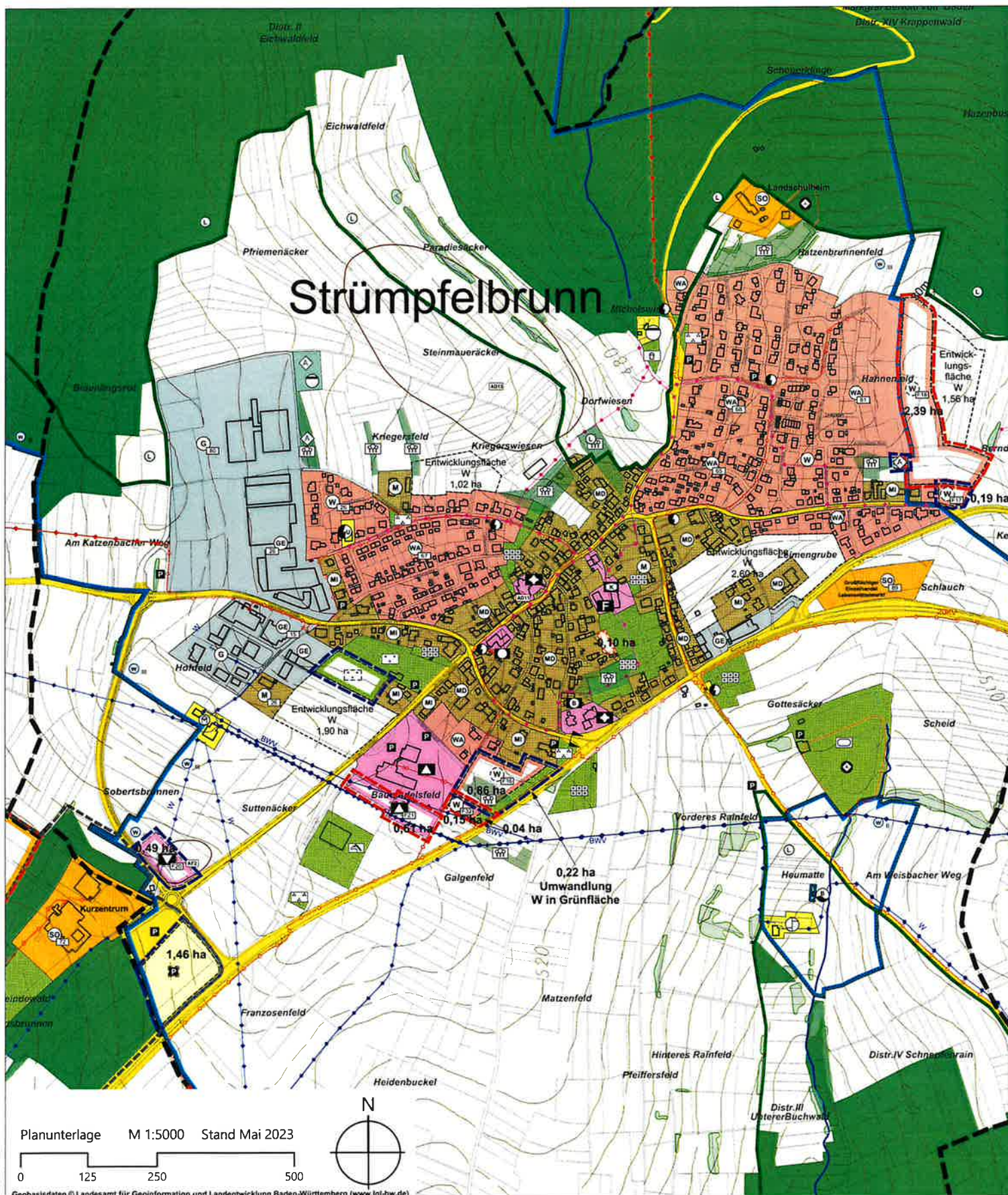
## Gemeindeverwaltungsverband Neckargerach – Waldbrunn Flächennutzungsplan 2. Fortschreibung

Gemeinde: Waldbrunn  
Ortsteil: Schollbrunn  
Planstand: Entwurf  
Maßstab: 1 : 5.000

Der GVV:	
Neckargerach, den	
Der Verbandsvorsitzende	







#### LEGENDE / PLANZEICHEN



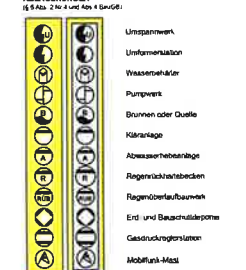
#### BAULICHE EINRICHTUNGEN UND ANLAGEN FÜR DEN GEMEINDEBEDARF



#### FLÄCHEN FÜR DEN GEMEINDEBEDARF UND FÜR DIE ORTLICHE HAUPTVERKEHRSACHSE



#### FLÄCHEN FÜR VERSORGUNGSANLAGEN, FÜR DIE ABFALL-ENTSORGUNG UND ABWASSERBESEITIGUNG SOWIE FÜR ANLAGEN FÜR DEN GEMEINDEBEDARF



#### HAUPTVERSORGUNGS- UND HAUPTABWASSERLEITUNGEN



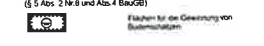
#### GRÜNLÄCHEN



#### WASSERFLÄCHEN UND FLÄCHEN FÜR DIE WASSERWIRTSCHAFT UND DEN HOCHWASSERSCHUTZ



#### FLÄCHEN FÜR AUFRICHTUNGEN, ABGRABUNGEN ODER FÜR DIE GEWÄNNUNG VON BODENSCHÄTZEN



#### FLÄCHEN FÜR DIE LANDWIRTSCHAFT UND WALD



#### FLÄCHEN UND MAßNAHMEN ZUM SCHUTZ DER PFLANZEN UND ZUR ENTWICKLUNG VON NATUR UND LANDSCHAFT



#### SONSTIG, NACHRICHTLICH ÜBERNOMMENE DARSTELLUNGEN

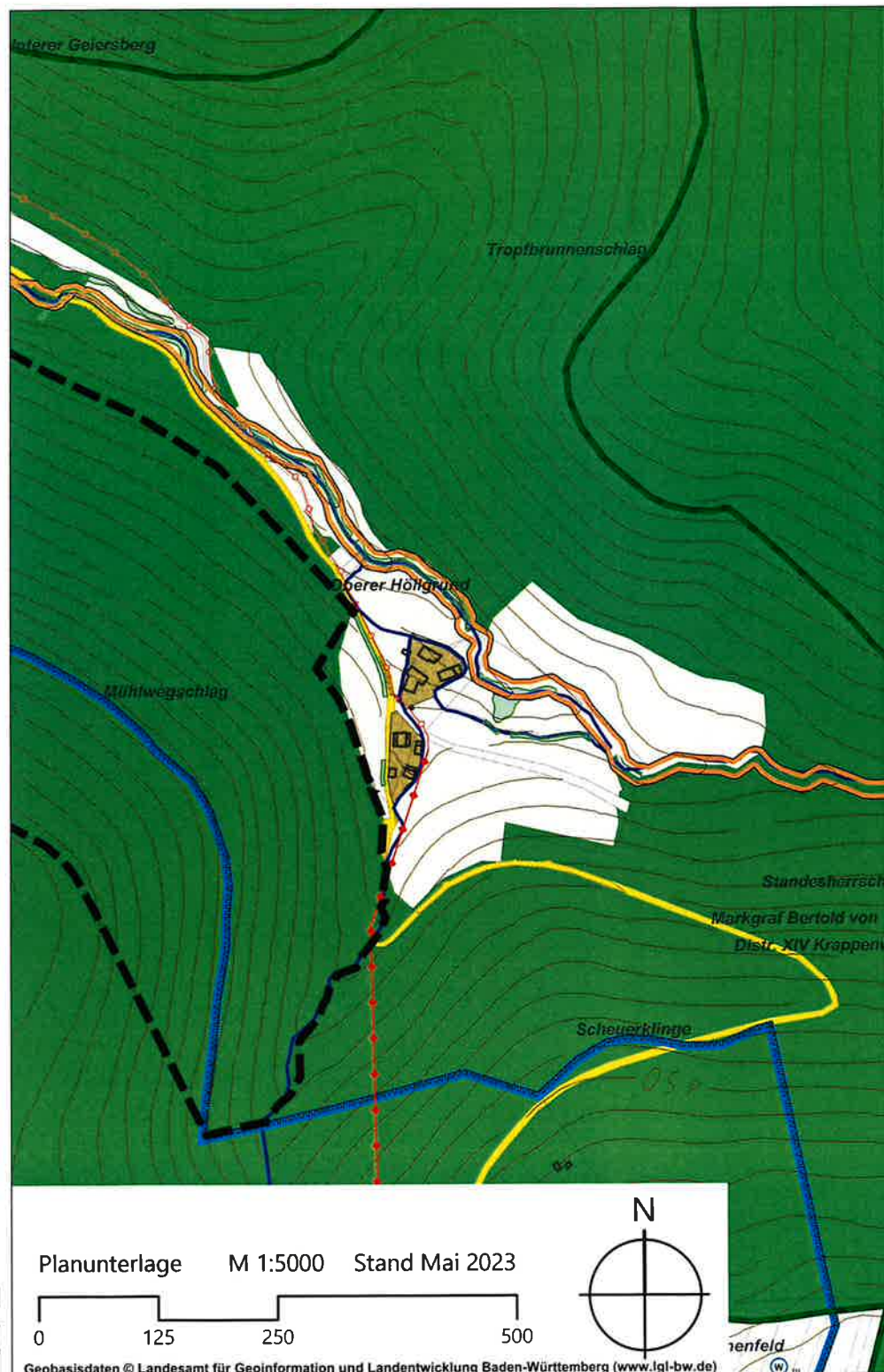


KOMMUNALPLANUNG · TIEFBAU · STÄDTEBAU				ifk-INGENIEURE	
Dipl.-Ing. (FH) Guido Lyslak		Dipl.-Ing. Jürgen Glaser		Partnerschaftsgesellschaft mbH	
Dipl.-Ing., Dipl.-Wirtsch.-Ing. Steffen Leiblein		Beratende Ingenieure und freier Stadtplaner		Eisenbahnstraße 26, 74821 Mosbach · Fon 06261/9290-0 · Fax 06261/9290-44 · info@ifk-mosbach.de · www.ifk-mosbach.de	
bearbeitet	Datum	Zeichen	Gefertigt	Anlage	9
gezeichnet	15.09.2025	Gla/Lan		Projekt Nr.	3714
	15.09.2025	Lan			

Gemeindeverwaltungsverband  
Neckargerach – Waldbrunn  
**Flächennutzungsplan**  
**2. Fortschreibung**  
Waldbrunn  
Strümpfelbrunn  
**Entwurf**  
1 : 5.000

Der GVV:	
Neckargerach, den	
Der Verbandsvorsitzende:	





LEGENDE / PLANZEICHEN

BAUFLÄCHEN UND BAUGEBIETE  
(§ 5 Abs. 2 Nr. 1, §§ 1-11 BauNVO)

Bestand	Planung	
		Wohnbauflächen (§ 1 Abs. 1, Nr. 1 BauNVO)
		Gemischte Bauflächen (§ 1 Abs. 1, Nr. 2 BauNVO)
		Gewerbliche Bauflächen (§ 1 Abs. 1, Nr. 3 BauNVO)
		Sonderbaufläche (§ 1 Abs. 1, Nr. 4 BauNVO)
		Bestehende und geplante Baugebiete mit Nummerierung

BAULICHE EINRICHTUNGEN UND ANLAGEN FÜR DEN  
GEMEINDEBEDARF  
(§ 5 Abs. 2 Nr. 3 und Abs. 4 BauGB)

Bestand	Planung	
		Verwaltungsgebäude
		Schule
		Kirche
		Fest-, Sport- und Mehrzweckhalle
		Kindergarten
		Sporthalle
		Hallenbad
		Feuerwehr
		Post
		Bauhof

FLÄCHEN FÜR DEN ÜBERÖRTLICHEN VERKEHR UND  
FÜR DIE ÖRTLICHEN HAUPTVERKEHRSZÜGE  
(§ 5 Abs. 2 Nr. 3 und Abs. 4 BauGB)

Bestand	Planung	
		Überörtliche Hauptverkehrsstraßen
		sonstige Hauptverkehrsstraßen
		Ruhender Verkehr
		Grenze der Ortsdurchfahrt
		Bahnanlagen
		Anlagen für Flugverkehr

FLÄCHEN FÜR VERSÖRGNUNGSANLAGEN, FÜR DIE ABFALL-  
ENTSORGUNG UND ABWASSERBESEITIGUNG SOWIE FÜR  
ABLAGERUNGEN  
(§ 5 Abs. 2 Nr. 4 und Abs. 4 BauGB)

Bestand	Planung	
		Umspannwerk
		Umformstation
		Wasserbehälter
		Pumpwerk
		Brunnen oder Quelle
		Kläranlage
		Abwasserbehandlungsanlage
		Regenrückhaltebecken
		Regenüberlaufbauwerk
		End- und Bauschuttdeponie
		Gasdruckreglerstation
		Mobilfunk-Mast

HAUPTVERSORGUNGS- UND HAUPTABWASSERLEITUNGEN  
(§ 5 Abs. 2 Nr. 4 und Abs. 4 BauGB)

Bestand	Planung	
		Elektrische Freileitung der Netze BW 110KV
		Elektrische Freileitung über 10KV
		Elektrisches Kabel über 10KV
		Hauptwasserleitung
		Bodenseewasserversorgung
		Hauptgasleitungen MVV
		Hauptabwasserleitung

GRÜNFLÄCHEN  
(§ 5 Abs. 2 Nr. 5 und Abs. 4 BauGB)

Bestand	Planung	
		Parkanlage
		Friedhof
		Sportplatz
		Tennisplatz
		Badeplatz, Freibad
		Schießanlage
		Spielplatz
		Verkehrs-, Böschungs-, Ufergrün
		Freizeitanlage
		Gartenfläche
		Reitplatz
		Grillplatz
		sonstige Grünflächen

WASSERFLÄCHEN UND FLÄCHEN FÜR DIE WASSERWIRTS-  
CHAFT UND DEN HOCHWASSERSCHUTZ  
(§ 5 Abs. 2 Nr. 7 und Abs. 4 BauGB)

Bestand	Planung	
		Gewässer II. Ordnung / Vertiefung
		Gewässer I. Ordnung und Wasserflächen
		Wasserschutzgebiet
		Überschwemmungsgebiet

FLÄCHEN FÜR AUFSCHÜTTUNGEN, ABGRABUNGEN ODER  
FÜR DIE GEWINNUNG VON BODENSCHÄTZEN  
(§ 5 Abs. 2 Nr. 8 und Abs. 4 BauGB)

Bestand	Planung	
		Flächen für die Gewinnung von Bodenschätzen

FLÄCHEN FÜR DIE LANDWIRTSCHAFT UND WALD  
(§ 5 Abs. 2 Nr. 9 und Abs. 4 BauGB)

Bestand	Planung	
		Landwirtschaftsfläche
		Forstwirtschaftsfläche
		Aussiedlerhof

FLÄCHEN UND MASSNAHMEN ZUM SCHUTZ, ZUR PFLEGE  
UND ZUR ENTWICKLUNG VON NATUR UND LANDSCHAFT  
(§ 5 Abs. 2 Nr. 10 und Abs. 4 BauGB)

Bestand	Planung	
		Flächen zum Ausgleich § 5 Abs. 2a BauGB

SONST. NACHRICHTLICH ÜBERNOMMENE DARSTELLUNGEN  
(§ 5 Abs. 4 BauGB)

Bestand	Planung	
		Landschaftsschutzgebiet
		Naturschutzgebiet
		Naturpark
		FFH-Gebiet
		FFH-Mähwiese
		Biotop
		Streuobstbestand
		Bodendenkmal
		Altlastfläche / Altlastverdachtsfläche
		GVV-Grenze/ Gemeindegrenze
		Aufgabe von geplanten (Bau-)Flächen
		Im Zuge der 2. FNP-Fortschreibung neu aufgenommene geplante (Bau-)Flächen

KOMMUNALPLANUNG • TIEFBAU • STÄDTEBAU

Dipl.-Ing. (FH) Guido Lysiak Dipl.-Ing. Jürgen Glaser

Dipl.-Ing., Dipl.-Wirtsch.-Ing. Steffen Leiblein

Beratende Ingenieure und freier Stadtplaner

Eisenbahnstraße 26, 74821 Mosbach • Fon 06261/9290-0 • Fax 06261/9290-44 • info@ifk-mosbach.de • www.ifk-mosbach.de



Datum	Zeichen	Gefertigt:	Anlage	10
bearbeitet 15.09.2025	Gla/Lan		Projekt Nr.	3714
gezeichnet 15.09.2025	Lan			

Gemeindeverwaltungsverband  
Neckargerach – Waldbrunn  
**Flächennutzungsplan**  
**2. Fortschreibung**  
Waldbrunn  
Strümpfelbrunn-Oberer Höllgrund

Entwurf

1 : 5.000

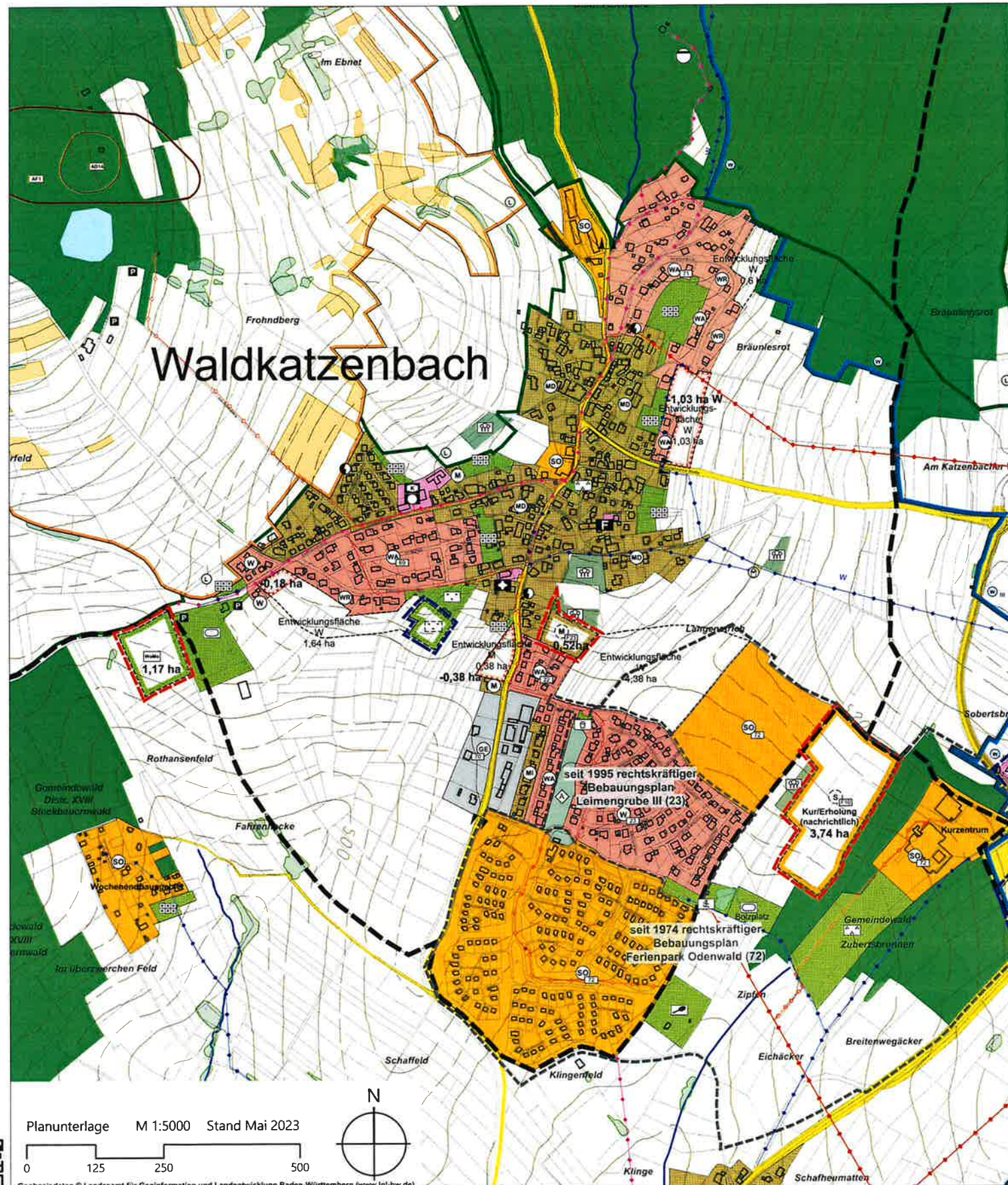
Der GVV:

Neckargerach, den

Der Verbandsvorsitzende







# LEGENDE / PLANZEICHEN

**BAUFLÄCHEN UND BAUGEBIETE**  
(§ 5 Abs. 2 Nr. 1, § 5 Abs. 4 BauVO)

Wohnbauflächen  
(§ 1 Abs. 1 Nr. 1 BauVO)  
Gewerbliche Bauflächen  
(§ 1 Abs. 1 Nr. 2 BauVO)  
Sonderbauflächen  
(§ 1 Abs. 1 Nr. 3 BauVO)  
Baufläche und gewerbliche Baufläche  
(§ 1 Abs. 1 Nr. 4 BauVO)

**BAULICHE EINRICHTUNGEN UND ANLAGEN FÜR DEN GEMEINDEBETRIEB**  
(§ 5 Abs. 2 Nr. 2 und Abs. 4 BauVO)

Verwaltungsbauwerke  
Schule  
Küche  
Fest-, Sport- und Mehrzweckhalle  
Kinotheater  
Saaltheater  
Hallenbad  
Festhalle  
Post  
Bahnhof

**FLÄCHEN FÜR DEN GEMEINDEBETRIEB UND FÜR DIE DEUTLICHEN HAUPTVERKEHRSSTÄDTE**  
(§ 5 Abs. 2 Nr. 2 und Abs. 4 BauVO)

Gewerbliche Hauptverkehrsstraße  
sonstige Hauptverkehrsstraße  
Ruhender Verkehr  
Grenze der Ortsumfahrung  
Bahnanlagen  
Anlagen für Flugverkehr

**FLÄCHEN FÜR VERSORGENDEINRICHTUNGEN, FÜR DIE ABFALL-ENTSORGUNG UND ABWASSERBESCHÜSSUNG SOWIE FÜR ABLAGERUNGEN**  
(§ 5 Abs. 2 Nr. 4 und Abs. 4 BauVO)

Umspannwerk  
Umspannstation  
Wasserbehälter  
Pumpwerk  
Brunnen oder Quelle  
Kläranlage  
Abwasserbehandlungsanlage  
Regenrückhaltebecken  
Regenüberlaufbauwerk  
Erd- und Bauabfuhranlage  
Gärungsanlagen  
Müllverbrennungsanlage

**HAUPTVERKEHRSDRUCK- UND HAUPTABWASSERLEITUNGEN**  
(§ 5 Abs. 2 Nr. 4 und Abs. 4 BauVO)

10 kV Freileitung  
10 kV Freileitung  
Elektrische Freileitung über 100 kV  
Elektrische Leitung über 100 kV  
Hauptwasserleitung  
Rohrleitungsumformung  
Hauptgasleitung MVV  
Hauptabwasserleitung

# GRÜNFLÄCHEN

Parkeanlage  
Freizeitanlage  
Sportplatz  
Tennisplatz  
Kunstrasen-Feldplatz  
Schulhofanlage  
Sportplatz  
Verkehrs- Bösungs- Anlagen  
Freizeitanlage  
Grünfläche  
Rasenplatz  
Grünfläche  
sonstige Grünflächen

**WASSERFLÄCHEN UND FLÄCHEN FÜR DIE WASSERWIRTSCHAFT UND DEN HOCHWASSERSCHUTZ**  
(§ 5 Abs. 2 Nr. 7 und Abs. 4 BauVO)

Gewässer II. Ordnung / Veränderung  
Gewässer I. Ordnung und Wasserflächen  
Wasserschutzgebiet  
Überschneidungsgebiet

**FLÄCHEN FÜR AUFSCHÜTTUNGEN, ABGRABUNGEN ODER FÜR DIE GEWINNUNG VON BODENSCHÄTZEN**  
(§ 5 Abs. 2 Nr. 8 und Abs. 4 BauVO)

Flächen für die Gewinnung von Bodenschätzen

**FLÄCHEN FÜR DIE LANDWIRTSCHAFT UND WALD**  
(§ 5 Abs. 2 Nr. 9 und Abs. 4 BauVO)

Landwirtschaft  
Forstwirtschaft  
Aussaatbereich

**FLÄCHEN UND MASSSTÄBEN ZUM SCHUTZ, ZUR PFLEGE UND ZUR ENTWICKLUNG VON NATUR UND LANDSCHAFT**  
(§ 5 Abs. 2 Nr. 10 und Abs. 4 BauVO)

Flächen zum Ausgleich  
§ 5 Abs. 2 Nr. 10 BauVO

**SONST. NACHRICHTLICH ÜBERNOMMENE DARSTELLUNGEN**  
(§ 5 Abs. 4 BauVO)

Landschaftsschutzgebiet  
Naturschutzgebiet  
FFH-Gebiet  
FFH-Maßnahme  
Biotop  
Sonderbaugebiet  
Sonderbaugebiet  
Altbaufeld / Altbauverbleibende  
GUV-Grenze / Gemarkungsgrenze  
Aufgabe von gestützten (Bau-) Flächen  
Aus der 1. FNP-Fortschreibung  
Übernommene gestützte (Bau-) Flächen  
Im Zuge der 2. FNP-Fortschreibung  
neu aufgenommene gestützte (Bau-) Flächen

KOMMUNALPLANUNG • TIEFBAU • STÄDTEBAU					
Dipl.-Ing. (FH) Guido Lysiak		Dipl.-Ing. Jürgen Glaser			
Dipl.-Ing., Dipl.-Wirtsch.-Ing. Steffen Leiblein					
Beratende Ingenieure und freier Stadtplaner					
Eisenbahnstraße 26, 74821 Mosbach • Fon 06261/9290-0 • Fax 06261/9290-44 • info@ifk-mosbach.de • www.ifk-mosbach.de					
	Datum	Zeichen	Gefertigt	Anlage	11
bearbeitet	15.09.2025	Gla/Lan			
gezeichnet	15.09.2025	Lan		Projekt Nr.	3714

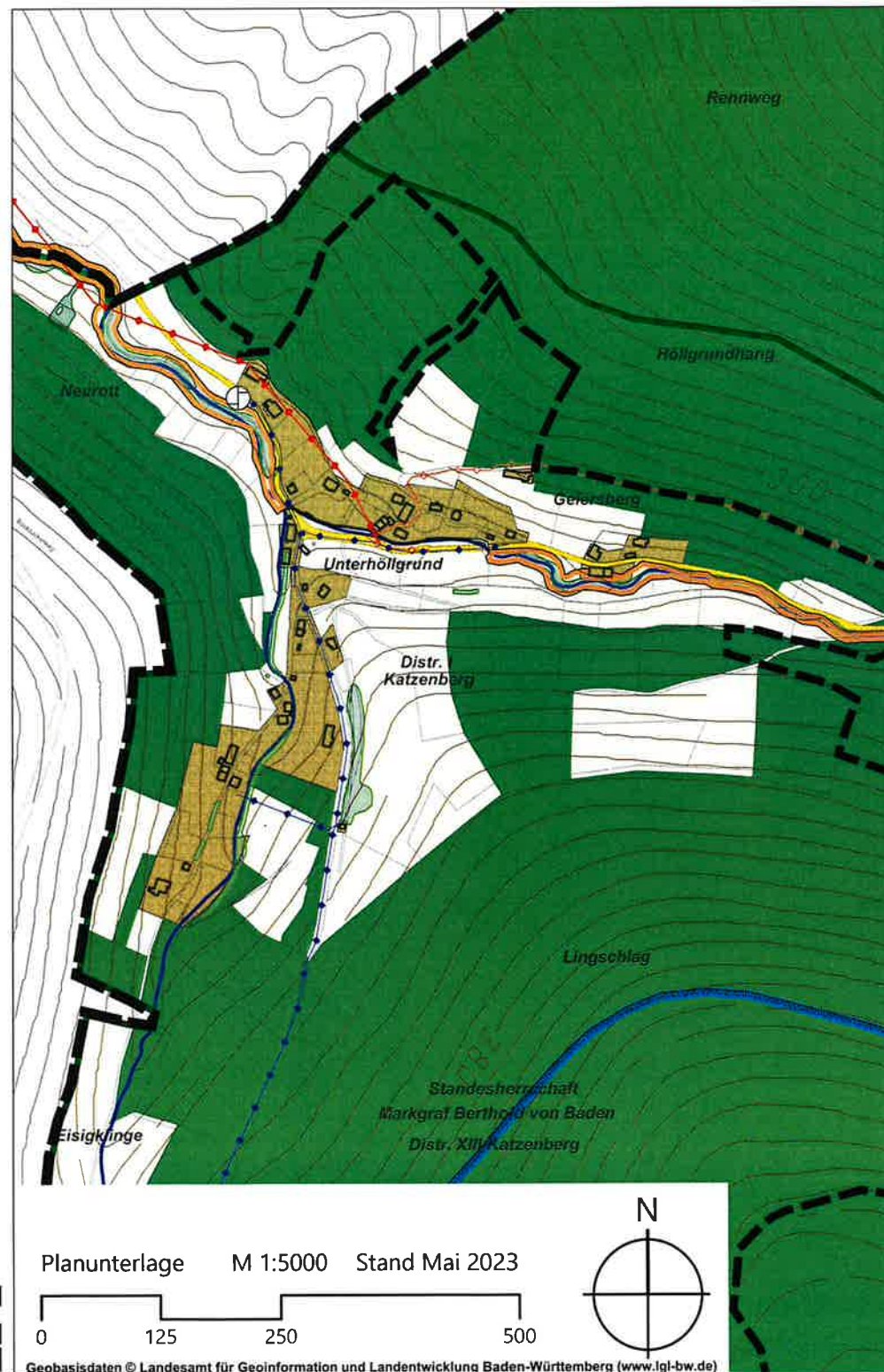
## Gemeindeverwaltungsverband Neckargerach – Waldbrunn **Flächennutzungsplan** **2. Fortschreibung**

Gemeinde	Waldbrunn
Ortsteil	Waldkatzenbach
Planstand	Entwurf
Maßstab	1 : 5.000

Der GVV:	
Neckargerach den	
Der Verbandsvorsitzende	







### LEGENDE / PLANZEICHEN

#### BAUFLÄCHEN UND BAUGEBIETE (§ 5 Abs. 2 Nr. 1, §§ 1-11 BauNVO)

Bestand	Planung	
		Wohnbauflächen (§ 1 Abs. 1, Nr. 1 BauNVO)
		Gemischte Bauflächen (§ 1 Abs. 1, Nr. 2 BauNVO)
		Gewerbliche Bauflächen (§ 1 Abs. 1, Nr. 3 BauNVO)
		Sonderbauflächen (§ 1 Abs. 1, Nr. 4 BauNVO)
		Bestehende und geplante Baugebiete mit Nummerierung

#### BAULICHE EINRICHTUNGEN UND ANLAGEN FÜR DEN GEMEINDEBEDARF (§ 5 Abs. 2 Nr. 3 und Abs. 4 BauGB)

	Verwaltungsgebäude
	Schule
	Kirche
	Fest-, Sport- und Mehrzweckhalle
	Kindergarten
	Sporthalle
	Haltenbad
	Feuerwehr
	Post
	Bahnhof

#### FLÄCHEN FÜR DEN ÜBERÖRTLICHEN VERKEHR UND FÜR DIE ÖRTLICHEN HAUPTVERKEHRSZÜGE (§ 5 Abs. 2 Nr. 3 und 4 BauGB)

	überörtliche Hauptverkehrsstraßen
	sonstige Hauptverkehrsstraßen
	Ruhender Verkehr
	Grenze der Ortsdurchfahrt
	Bahnanlagen
	Anlagen für Flugverkehr

#### FLÄCHEN FÜR VERSORGSANLAGEN, FÜR DIE ABFALL- ENTSORGUNG UND ABWASSERBESEITIGUNG SOWIE FÜR ABLAGERUNGEN (§ 5 Abs. 2 Nr. 4 und Abs. 4 BauGB)

	Umspannwerk
	Umspannstation
	Wasserbehälter
	Pumpwerk
	Brunnen oder Quelle
	Kläranlage
	Abwasserbehandlungsanlage
	Regenrückhaltebecken
	Regenüberlaufbauwerk
	End- und Bypassbauwerke
	Gasdruckreglerstation
	Mobile Kommunikation Mast

#### HAUPTVERSORGUNGS- UND HAUPTABWASSERLEITUNGEN (§ 5 Abs. 2 Nr. 4 und Abs. 4 BauGB)

	Elektrische Freileitung der Netze BW 110kV
	Elektrische Freileitung über 10kV
	Elektrisches Kabel über 10kV
	Hauptwasserleitung
	Bodenwasser versorgung
	Hauptgasleitungen MVV
	Hauptabwasserleitung

#### GRÜNFLÄCHEN (§ 5 Abs. 2 Nr. 5 und Abs. 4 BauGB)

Bestand	Planung	
		Parkanlage
		Friedhof
		Sportplatz
		Tennisplatz
		Badeplatz, Freibad
		Schießanlage
		Spielplatz
		Verkehrs-, Böschungs-, Ufergrün
		Freizeitanlage
		Gartenfläche
		Reitplatz
		Grünplatz
		sonstige Grünflächen

#### WASSERFLÄCHEN UND FLÄCHEN FÜR DIE WASSERWIRTS- CHAFT UND DEN HOCHWASSERSCHUTZ (§ 5 Abs. 2 Nr. 7 und Abs. 4 BauGB)

	Gewässer II. Ordnung / Verordolung
	Gewässer I. Ordnung und Wasserflächen
	Wasserschutzgebiet
	Überschwemmungsgebiet

#### FLÄCHEN FÜR AUFSCHÜTTUNGEN, ABGRABUNGEN ODER FÜR DIE GEWINNUNG VON BODENSCHÄTZEN (§ 5 Abs. 2 Nr. 8 und Abs. 4 BauGB)

	Flächen für die Gewinnung von Bodenschätzen
--	--

#### FLÄCHEN FÜR DIE LANDWIRTSCHAFT UND WALD (§ 5 Abs. 2 Nr. 9 und Abs. 4 BauGB)

	Landwirtschaft
	Forstwirtschaft
	Ausleserhof

#### FLÄCHEN UND MASSNAHMEN ZUM SCHUTZ, ZUR PFLEGE UND ZUR ENTWICKLUNG VON NATUR UND LANDSCHAFT (§ 5 Abs. 2 Nr. 10 und Abs. 4 BauGB)

	Feldern zum Ausgleich § 5 Abs. 2a BauGB
--	--

#### SONST. NACHRICHTLICH ÜBERNOMMENE DARSTELLUNGEN (§ 5 Abs. 4 BauGB)

	Landschaftsschutzgebiet
	Naturschutzgebiet
	Naturpark
	FFH-Gebiet
	FFH-Mähwiese
	Biotopt
	Sireubsbestand
	Bodendenkmal
	Altlastfläche / Altlastverdachtsfläche
	GVV-Grenze / Gemarkungsgrenze
	Aufgabe von geplanten (Bau-)Flächen
	Aus der 1. FNP-Fortschreibung übernommene geplante (Bau-)Flächen
	Im Zuge der 2. FNP-Fortschreibung neu aufgenommene geplante (Bau-)Flächen

### KOMMUNALPLANUNG • TIEFBAU • STÄDTEBAU

Dipl.-Ing. (FH) Guido Lysiak Dipl.-Ing. Jürgen Glaser

Dipl.-Ing., Dipl.-Wirtsch.-Ing. Steffen Leiblein

Beratende Ingenieure und freier Stadtplaner

Eisenbahnstraße 26, 74821 Mosbach • Fon 06261/9290-0 • Fax 06261/9290-44 • info@ifk-mosbach.de • www.ifk-mosbach.de

	Datum	Zeichen	Gefertigt:	Anlage	12
bearbeitet	15.09.2025	Gla/Lan			
gezeichnet	15.09.2025	Lan		Projekt Nr.	3714

## Gemeindeverwaltungsverband Neckargerach – Waldbrunn Flächennutzungsplan 2. Fortschreibung Waldbrunn Waldkatzenbach-Unterhöllgrund

Entwurf

1 : 5.000

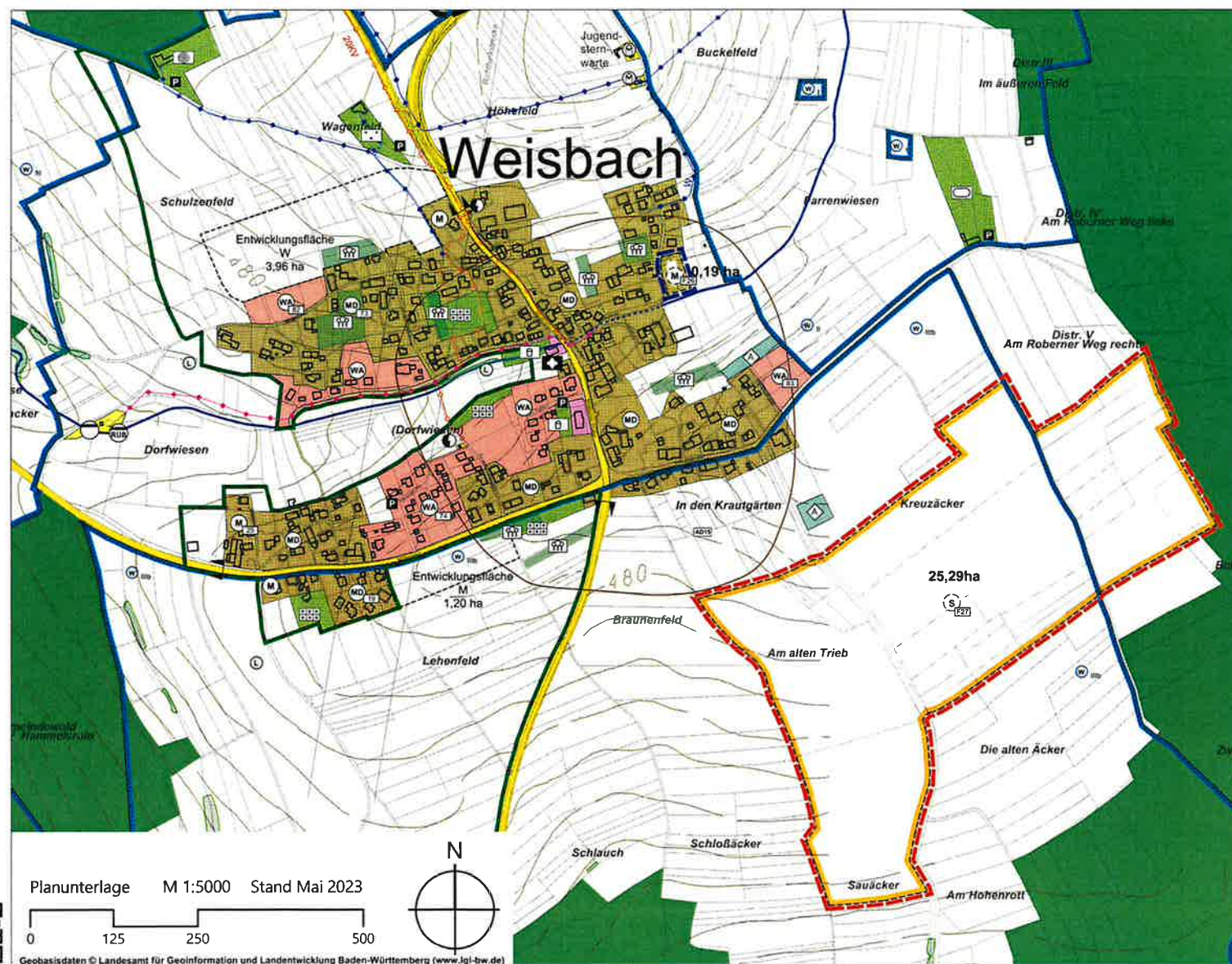
Der GVV:

Neckargerach, den

Der Verbandsvorsitzende







## LEGENDE / PLANZEICHEN

## BAUFLÄCHEN UND BAUSEBETE

(§ 5 Abs. 2 Nr. 1, §§ 1-11 BauVO)

Bestand	Planung
	Wohnbauflächen (§ 1 Abs. 1 Nr. 1 BauVO)
	Gewerbebauflächen (§ 1 Abs. 1 Nr. 2 BauVO)
	Sonderbauflächen (§ 1 Abs. 1 Nr. 4 BauVO)
	Bestehende und geplante Bebauung im Naturraum

## BAULICHE EINRICHTUNGEN UND ANLAGEN FÜR DEN GEMEINDEBEDARF

(§ 5 Abs. 2 Nr. 2 und Abs. 4 BauGB)

	Verwaltungsgebäude
	Schule
	Kirche
	Fähr-, Spill- und Mehrzweckbrücke
	Kindergarten
	Sportplatz
	Hallenbad
	Feuerwehr
	Post
	Bahnhof

## FLÄCHEN FÜR DEN ÜBERORTLICHEN VERKEHR UND FÜR DIE GEFÄHRDUNG VON HAUPTVERKEHRSSTRASSEN

(§ 5 Abs. 2 Nr. 3 und Abs. 4 BauGB)

	Überörtliche Hauptverkehrsstraßen
	sonstige Hauptverkehrsstraßen
	Ruhender Verkehr
	Grenze der Ortschaftsfläche
	Bahntrasse
	Anlagen für Flugverkehr

## FLÄCHEN FÜR VERSORGSANLAGEN, FÜR DIE ABFALL-ENTSORGUNG UND ABWASSERBEHÄLTUNG SOWIE FÜR ABLAGERUNGEN

(§ 5 Abs. 2 Nr. 4 und Abs. 4 BauGB)

	Urgrabenwerk
	Umformstation
	Wasserbehälter
	Pumpwerk
	Brunnen oder Quelle
	Kläranlage
	Abwasserbehandlungsanlage
	Regenüberlaufbecken
	Regenüberlaufbauwerk
	Erd- und Bauschuttdeponie
	Gashandlungsanlagen
	Müllverbrennungsanlage

## HAUPTVERKEHRSSTRASSEN UND HAUPTABWASSERLEITUNGEN

(§ 5 Abs. 2 Nr. 4 und Abs. 4 BauGB)

	10kV-Hochspannung
	Elektrische Freileitung der Netze 110kV-220kV
	Elektrisches Kabel über 10kV
	Hauptwasserleitung
	Bodensenkungsversorgung
	Hauptgasleitungen GNV
	Hauptabwasserleitung

## GRÜNLÄCHEN

(§ 5 Abs. 2 Nr. 5 und Abs. 4 BauGB)

Bestand	Planung
	Parkanlage
	Freizeitanlage
	Sportplatz
	Tennisplatz
	Radweg
	Spielplatz
	Verkehrs- / Bauschutt- / Urgraben
	Grünfläche
	Grünfläche
	Grünfläche

## WASSERFLÄCHEN UND FLÄCHEN FÜR DIE WASSERWIRTSCHAFT UND DEN HOCHWASSERSCHUTZ

(§ 5 Abs. 2 Nr. 7 und Abs. 4 BauGB)

	Gewässer II. Ordnung / Verlebung
	Gewässer I. Ordnung und Wasserflächen
	Wasserschutzgebiet
	Überschwemmungsgebiet

## FLÄCHEN FÜR AUFSCHÜTTUNGEN, ABGRABUNGEN ODER FÜR DIE GEWINNUNG VON BODENSCHÄTZEN

(§ 5 Abs. 2 Nr. 8 und Abs. 4 BauGB)

	Flächen für die Gewinnung von Bodenschätzen
	Landwirtschaft
	Forstwirtschaft
	Ausläuferland

## FLÄCHEN UND MASSNAHMEN ZUM SCHUTZ DER PFLANZEN- UND TIERWELT UND ZUR ENTWICKLUNG VON NATUR UND LANDSCHAFT

(§ 5 Abs. 2 Nr. 9 und Abs. 4 BauGB)

	Flächen zum Ausgleich
	SOWET NACHRICHTLICH ÜBERNOMMENE DARSTELLUNGEN
	Landschaftsschutzgebiet
	Naturschutzgebiet
	Naturpark
	FFH-Gebiet
	FFH-Maßnahme
	Biotop
	Strukturbestand
	Bodendenkmal
	Altlasten / Altlastverdachtsfläche
	GNV-Grenze / Gemeindegrenze
	Aufgabe von geformten (Bau-)Flächen
	Aus der 1. FNP-Fortschreibung übernommenem geformten (Bau-)Flächen
	Im Zuge der 2. FNP-Fortschreibung neu aufgenommene geformte (Bau-)Flächen

KOMMUNALPLANUNG • TIEFBAU • STÄDTEBAU  
Dipl.-Ing. (FH) Guido Lysak Dipl.-Ing. Jürgen Glaser  
Dipl.-Ing., Dipl.-Wirtsch.-Ing. Steffen Leiblein  
Beratende Ingenieure und freier Stadtplaner  
Eisenbahnstraße 26, 74621 Mosbach • Fon 06261/5290-0 • Fax 06261/5290-44 • info@ik-mosbach.de • www.ik-mosbach.de

bearbeitet	Datum	Zeichen	Gefertigt	Anlage	13
gezeichnet	15.09.2025	Lan		Projekt Nr.	3714

Gemeindeverwaltungsverband  
Neckargerach – Waldbrunn  
**Flächennutzungsplan**  
**2. Fortschreibung**

Gemeinde  
Ortsteil  
Planstand  
Maßstab  
Der GVV:  
Neckargerach, den  
Der Verbandsvorsitzende

Waldbrunn  
Weisbach  
**Entwurf**  
1 : 5.000





