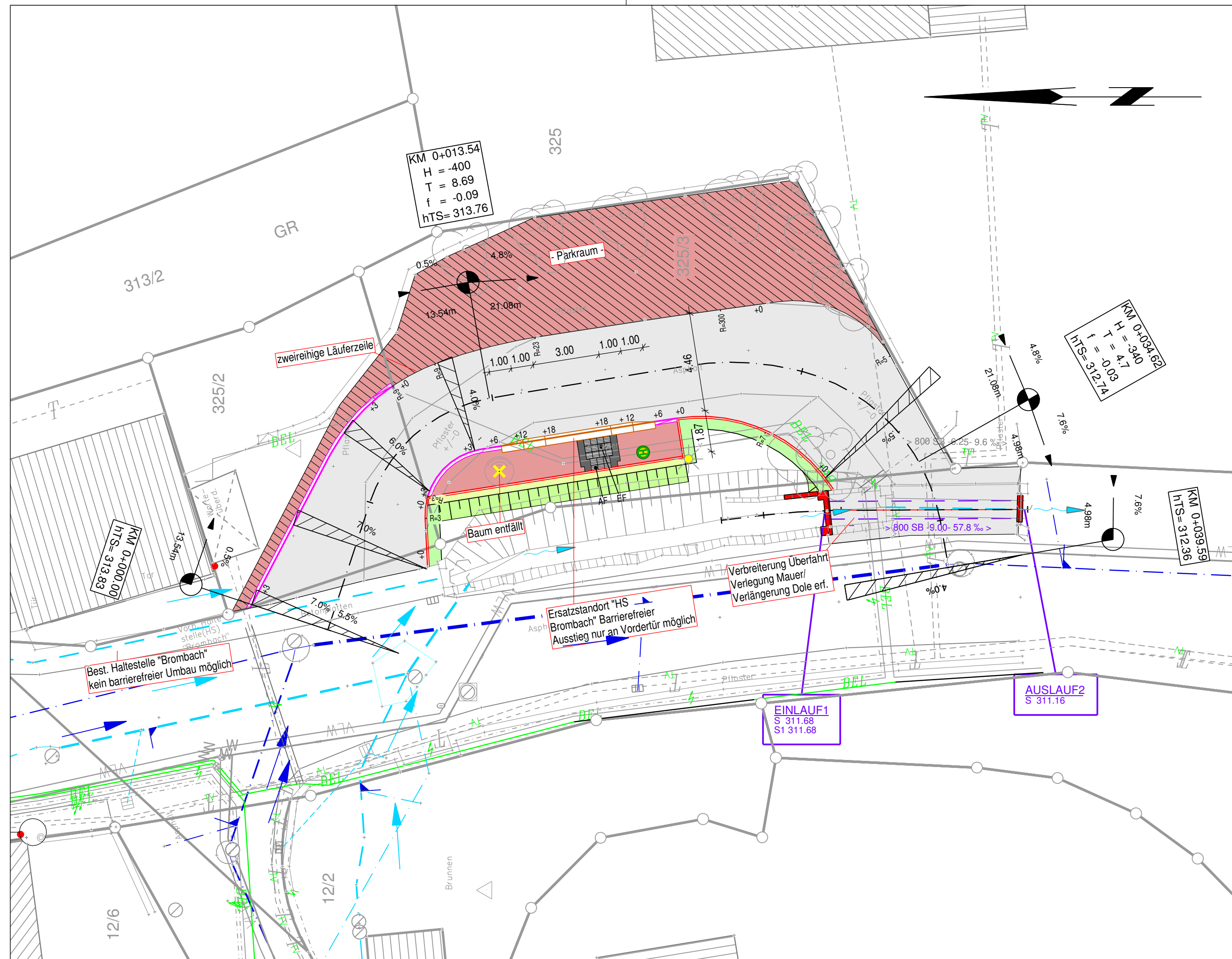


ZE: Planung Straßenbau

	Betonpflaster		Betonbordstein DIN 483 Form H 15/22	+ X	Bordüberstand in Zentimeter
	Verkehrsgrün		Busbordstein 44/33,4	R=XXX	Radius in m
	Fahrbahn Asphalt		Betonbordstein DIN 483 Form R 15/22		Querneigung in %
	Blindenleitsystem Farbe : Weiß		Betonbordstein DIN 483 Form T 10/20		Straßenablauf 500/300, D 400, Pultform
	Kontrastplatten		Standort Buswarte Halle		Stützwand
AF	Auffindestreifen (B=90 cm)	AZF	Abzweigsfeld (90/90 cm)	AMF	Aufmerksamkeitsfeld (B=90 cm)
EF	Einstiegsfeld (90/120 cm)	RF	Richtungsfeld (90/90 cm)		
LS	Leitstreifen (B=30 cm)	SF	Sperrfeld (B=60 cm)		



Index	Datum	Art der Änderung	Ersetzt Plan	Zeichen

Planfolge: GVM_L_0
PVPSL_0

WALTER Ingenieure

TAUBERBISCHOFSHHEIM · OSTERBURKEN · HEILBRONN · TEUCHERN

Neckgartacher Straße 90
74080 Heilbronn
Telefon: 07131 4 88 40-0
info-hn@walteringenieure.de
www.walteringenieure.de

Projekt Nr.: 02-3223	Version:	Datum	Zeichen
Plad: 23223ep	Grunddaten	2022	
Format(b/h): 580 mm / 297 mm	Vermessungsdaten	Jan / 2023	
Planausschnitt: 003	bearbeitet	Jan / 2025	Rein
Plannummer: DVPSL570-01	gezeichnet	Jan / 2025	Schnell
	geprüft	Jan / 2025	Spitznagel
	Koordinatensystem: GK	Höhensystem: m üNN	

Stadt Eberbach

Barrierefreier Umbau der Bushaltestelle in Pleutersbach

- VORPLANUNG -

Anlage: **5.7**

Lageplan

Maßstab: **1:150**

Aufgestellt:
Heilbronn, 31. Januar 2025

Peter Spitznagel

Für den Vorhabenträger:
Eberbach,

Anlage 2