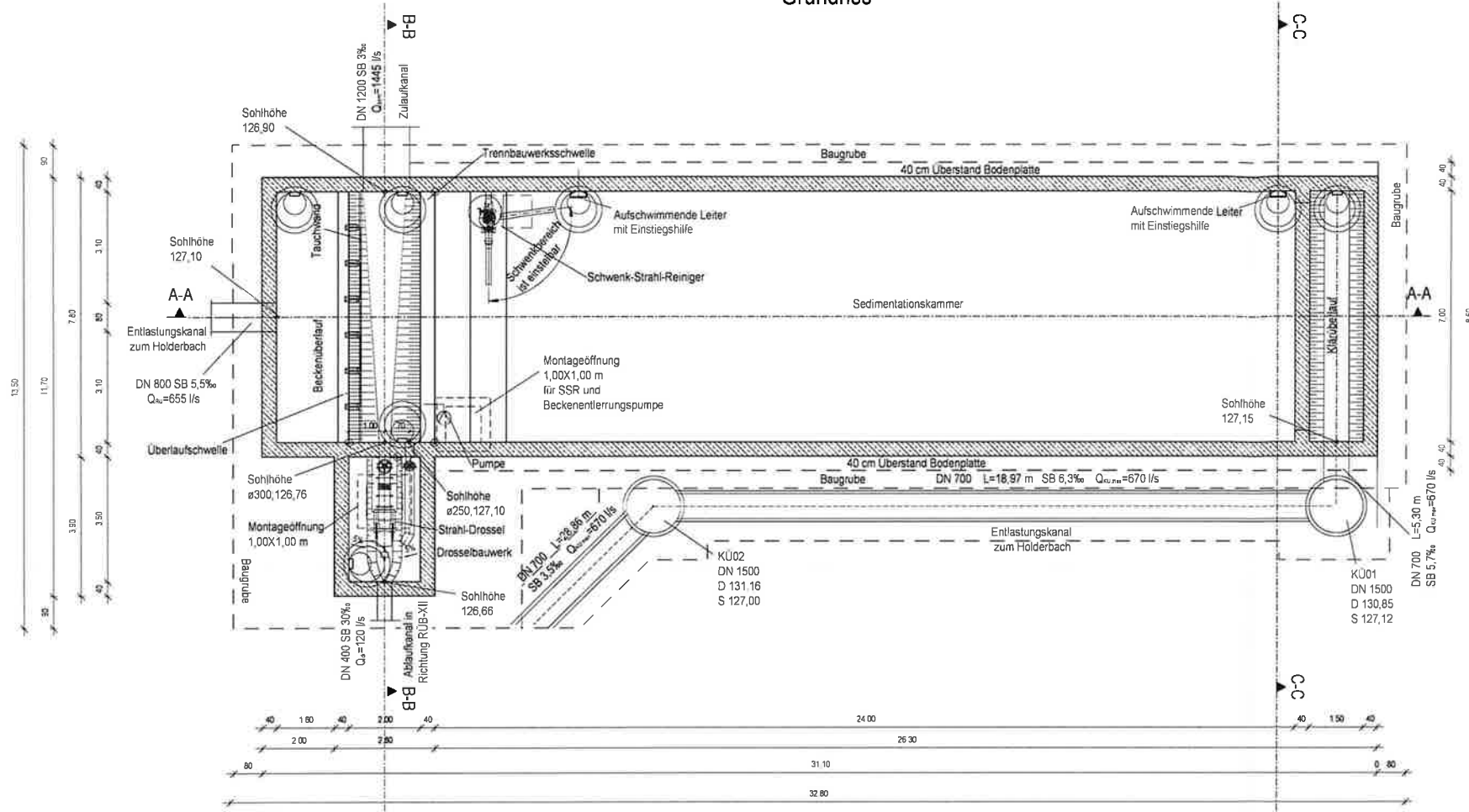
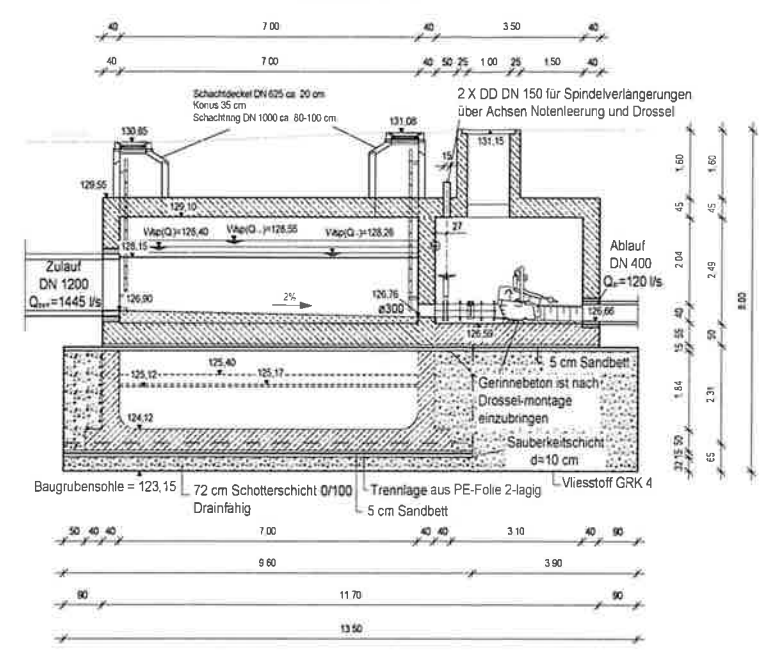


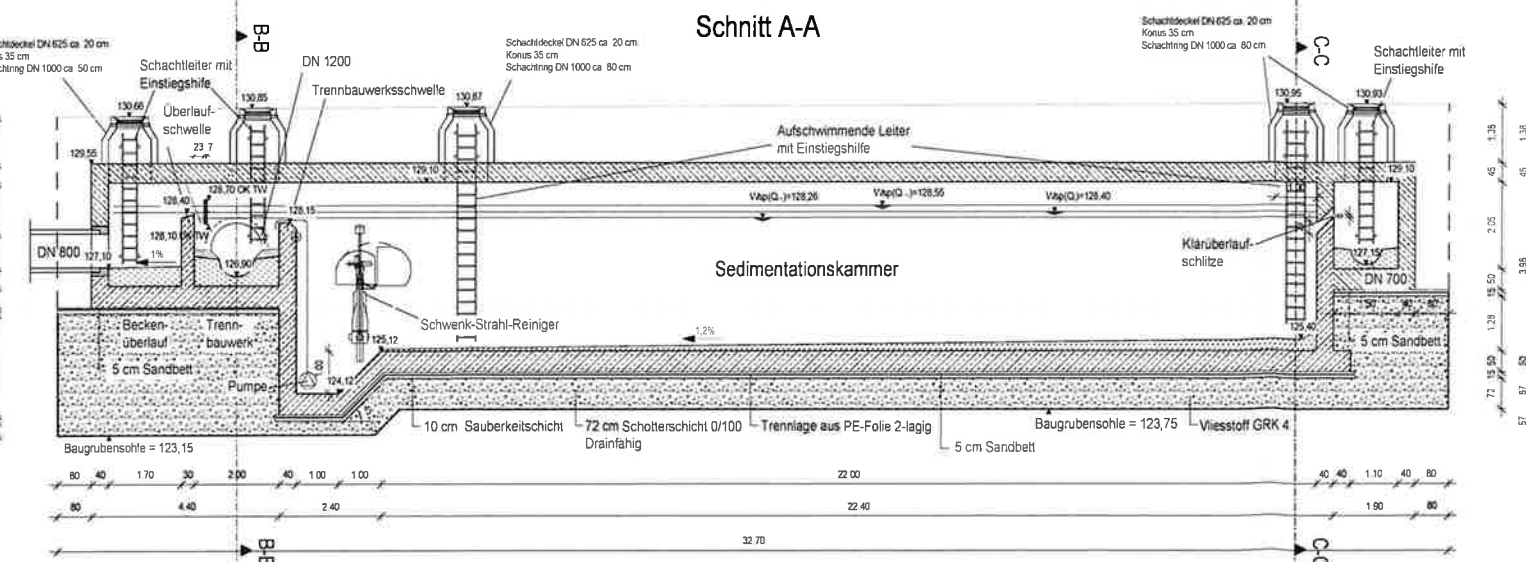
Grundriss



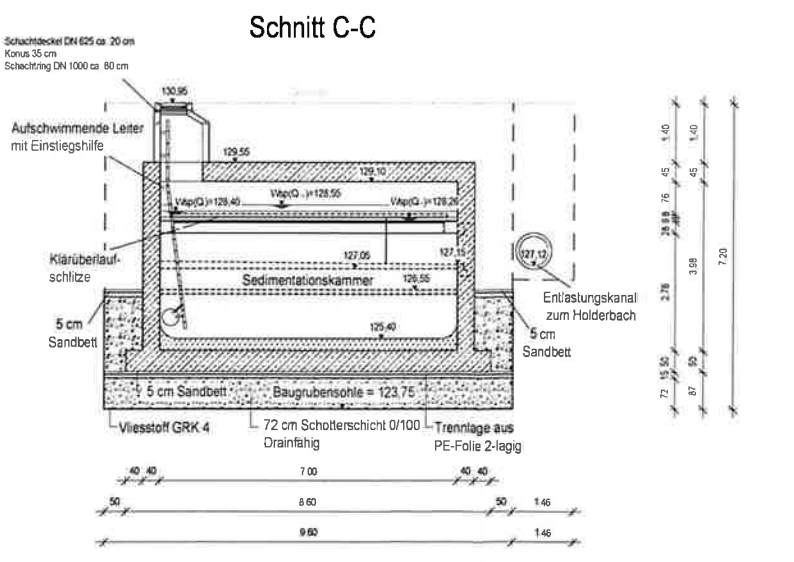
Schnitt B-B



Schnitt A-A



Schnitt C-C



HG100 = 130,6 m ÖNN  
 HG3V = 126,00 m ÖNN  
 Bemessungsgrundwasserstand gegen den Auftrieb  
 OK-Grundwasser = 126,15 m ÖNN  
 Stand 18.07.2011

**VORABZUG!**

WALTER + PARTNER GBR BERATUNGS INGENIEURE VEB Helmholtzstraße 10, Tel. 0391 4545-0 E-Mail: info@w+p.de		Projekt: OVPKW_RUB-01	
Stadt Eberbach Sanierungsgebiet Güterbahnhofstraße		Anlage 10.3 Detail RUB-E-VII Maßstab: 1:50	
Wasserentsorgung			