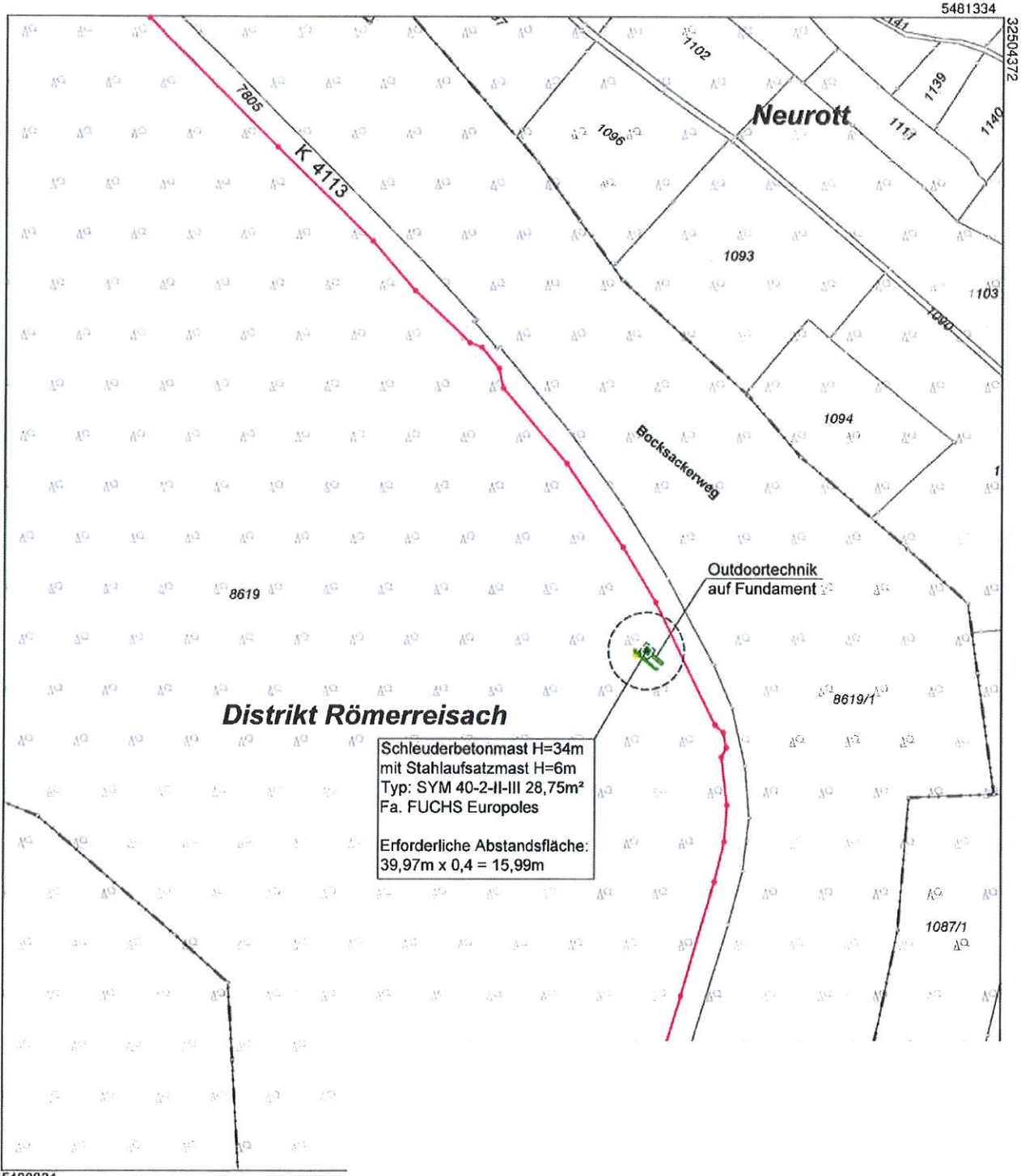


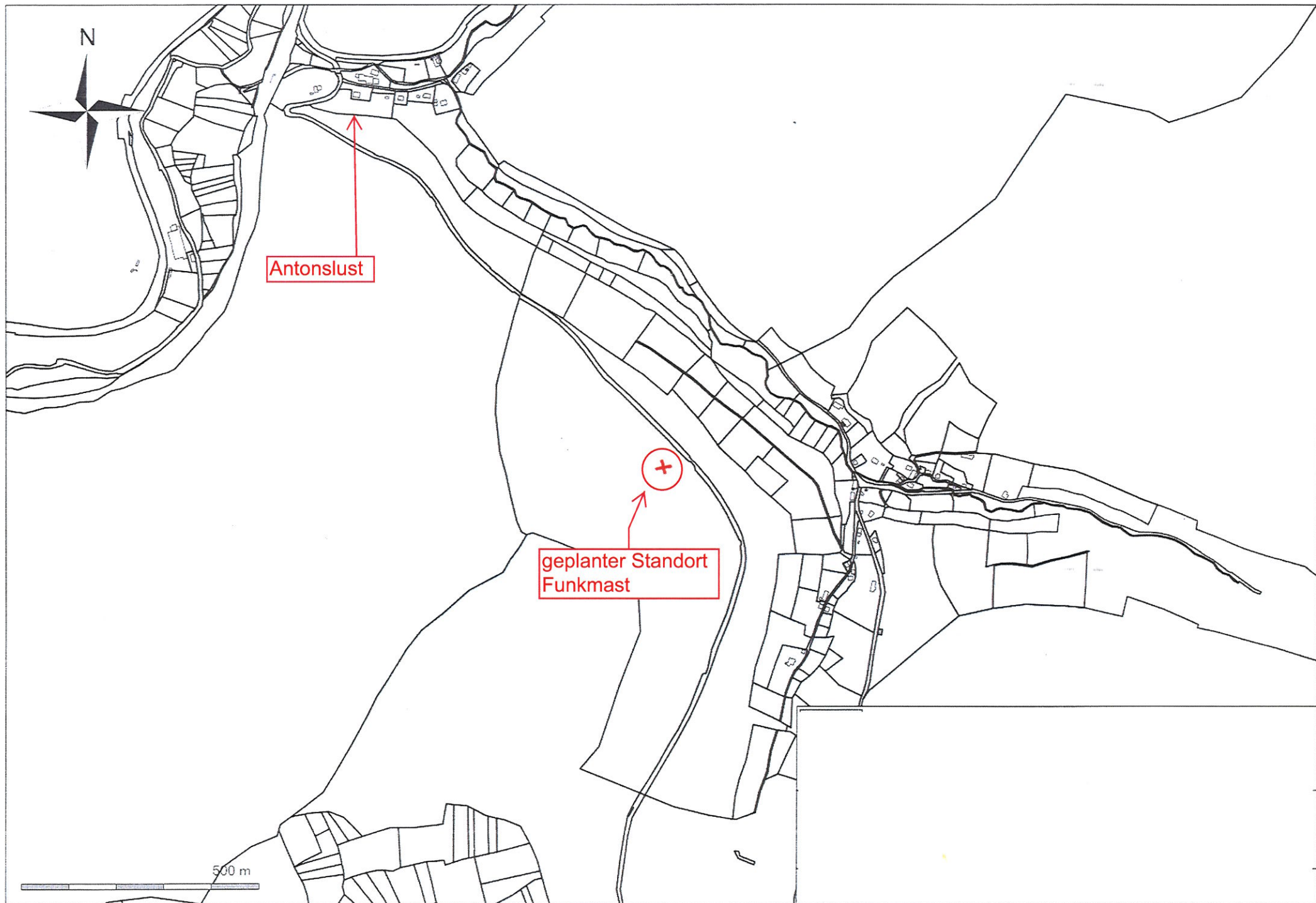
Flurstück: 8619  
Flur: Eberbach  
Gemarkung: Eberbach

Gemeinde: Eberbach  
Kreis: Rhein-Neckar-Kreis  
Regierungsbezirk: Karlsruhe



Maßstab 1:2500





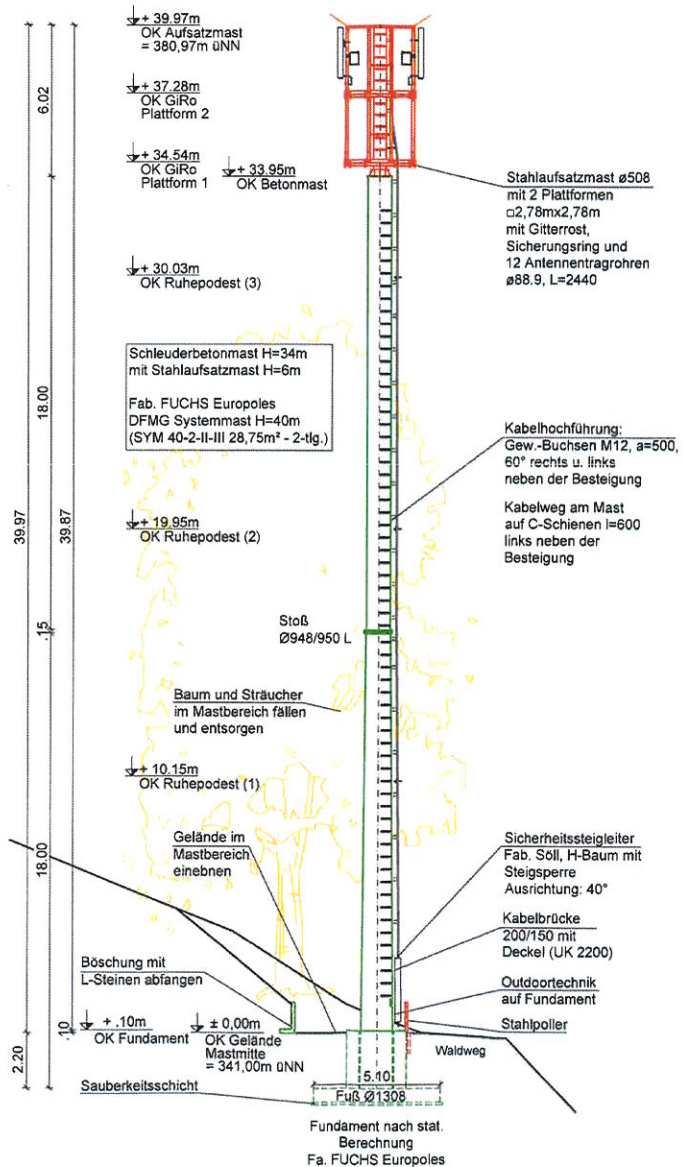
Antonslust

geplanter Standort  
Funkmast

500 m

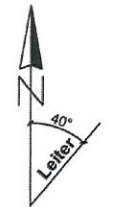
# Ansicht von Süd-Ost

M 1:200



Koordinaten:	Länge:	Breite:
WGS 84:	09° 03' 29,81"	49° 28' 55,66"
Höhe ü. NN:	341,00 m	

Grundriss  
M 1 : 100 / DIN A3



Schleuderbetonmast H=34m  
mit Stahlaufsatzmast H=6m  
Typ: SYM 40-2-II-III 28,75m<sup>2</sup>  
Fa. FUCHS Euro poles  
  
erforderliche Abstandsfläche:  
39,97m x 0,4 = 15,99m

Baum im Mastbereich fällen und entsorgen

Böschung im Mastbereich mit L-Steinen abfangen

