

**ZE: Entwurfsvermessung/weitere Grundlage**

**Gebäudedetails:**

- Lichtschacht
- Kellerfenster
- Eingang mit Treppe
- Zugang / Tor
- Überdachung / Carport etc.
- Grenze mit Grenzstein
- Flurstücksnummer
- Freistehende Mauer
- Stützmauer
- Zaun
- Mauer mit Zaun
- U-Steine
- Blocksatzmauer
- Baum
- Einzelgebösch
- Gebüsch / Hecke

**Böschung**

- Weg-/Fahrbahnrand
- Private Zu-/Ausfahrt
- Kanal-/Kontrollschacht
- Straßenablauf 500/300, 500/500
- Erkennung Hofablauf, Muldenablauf
- Bordsteineinlauf
- Rohrdurchlass mit Nennweite, Material und Gefälle in Prozent
- ca. X%
- Überflurhydrant
- Unterflurhydrant
- WV-Schieber-u. Kontrollschacht
- Wasserschieber
- Gasschieber
- ca. Lage der Wasseruhr
- Regenfallrohr

**Baufeldgrenze der Tief- und Straßenbauarbeiten mit Abstandsangabe in m**

- Straßenbeleuchtung
- Verkehrsschild
- Stahlgittermast
- Einzel-A-Mast (Stahl-Beton)
- Fahnenmast
- Lichtsignalanlage
- Lichtsignalanlage mit Ausleger
- Schaltkasten
- Postschacht 55/75; 80/80
- Energieversorgungsschacht

**Bodenordnung**

- RKS x = Lage und Nummer der Baugrunduntersuchung
- VP XXXXXX Lage- und Höhenbezugspunkte
- XXXXXX Neue Grenzen / Flurst.-Nr.

**Bebauungsplan**

- Baugrenze
- LR Leitungsrecht siehe Planantrag
- Parkplatz, geplant
- Parkplatz, Bestand
- Gartenland
- Abgrenzung der unterschiedlichen Festsetzungen

**Pflanzbindung zu erhaltender Baum!**

- Pflanzgebot (privat) zu pflanzender Baum
- Pflanzgebot (öffentlich) zu pflanzender Baum
- Pflanzbindung flächig (privat)
- Pflanzgebot flächig, PFG 1-3 (privat)
- Gasübergabestation
- Fläche für Energieversorgung
- Geltungsbereich
- Zufahrtsbereiche
- Verbot der Zufahrt
- Zukünftig vorgesehener Bordsteinaufbau (nicht Bestandteil dieser Baumaßnahme)
- Abbruch Gebäude / Gartenflächen im Vorfeld bauseits vorges.

**ZE: Bestand Ver-/Entsorgung**

**Kanalisation Mischwasser:**

Stand: 04/2017

- KSXXXXXX Schachtnummer
- S Schachttiefe
- RS Schachthöhe
- E Einlauf- bzw. Auslaufhöhe
- Haltungen: DN XXX Material, Länge, Gefälle in Prozent

**Kanalisation Regenwasser:**

Stand: 04/2017

- KSXXXXXX Schachtnummer
- S Schachttiefe
- RS Schachthöhe
- E Einlauf- bzw. Auslaufhöhe
- Haltungen: DN XXX Material, Länge, Gefälle in Prozent

**Wasser- und Gasversorgung der Stadtwerke Eberbach:**

Stand: 02/2017

- V Versorgungslinie
- AVV Anschlussleitung im Schutzrohr
- AS Anschlussleitung im Schutzrohr
- Stand: 02/2017
- V Versorgungslinie
- AVV Anschlussleitung im Schutzrohr
- AS Anschlussleitung im Schutzrohr

**Kommunikationsleitung der deutschen Telekom:**

Stand: 02/2017

- F Freileitung
- 20KV-Kabel
- Kabel im Schutzrohr

**Gasversorgung der Stadtwerke Eberbach:**

Stand: 02/2017

- V Versorgungslinie
- AVV Anschlussleitung im Schutzrohr
- AS Anschlussleitung im Schutzrohr

**Kommunikationsleitung der Unitymedia:**

Stand: 03/2017

- TV - TV - Erdkabel TV im Schutzrohr

**Kanalisation Schmutzwasser:**

Stand: 04/2017

- KSXXXXXX Schachtnummer
- S Schachttiefe
- RS Schachthöhe
- E Einlauf- bzw. Auslaufhöhe
- Haltungen: DN XXX Material, Länge, Gefälle in Prozent

**Kanalisation Abzweig:**

Stand: 04/2017

- Abzweig links: schadhaft
- Abzweig rechts: schadhaft
- Abzweig links: nicht schadhaft
- Abzweig rechts: nicht schadhaft

**ZE: Planung Straßenbau**

**Fahrbahn Vollausbau:**

- Asphalt
- Betonpflaster (Grau) als Parkstandfläche
- Betonpflaster (Antrazit) als Parkstandfläche
- Verkehrsgrünflächen
- Bankett
- Dammböschung / Anlieger
- Einschnittböschung / Anlieger
- Anlieger Nebenflächen
- Stützwand

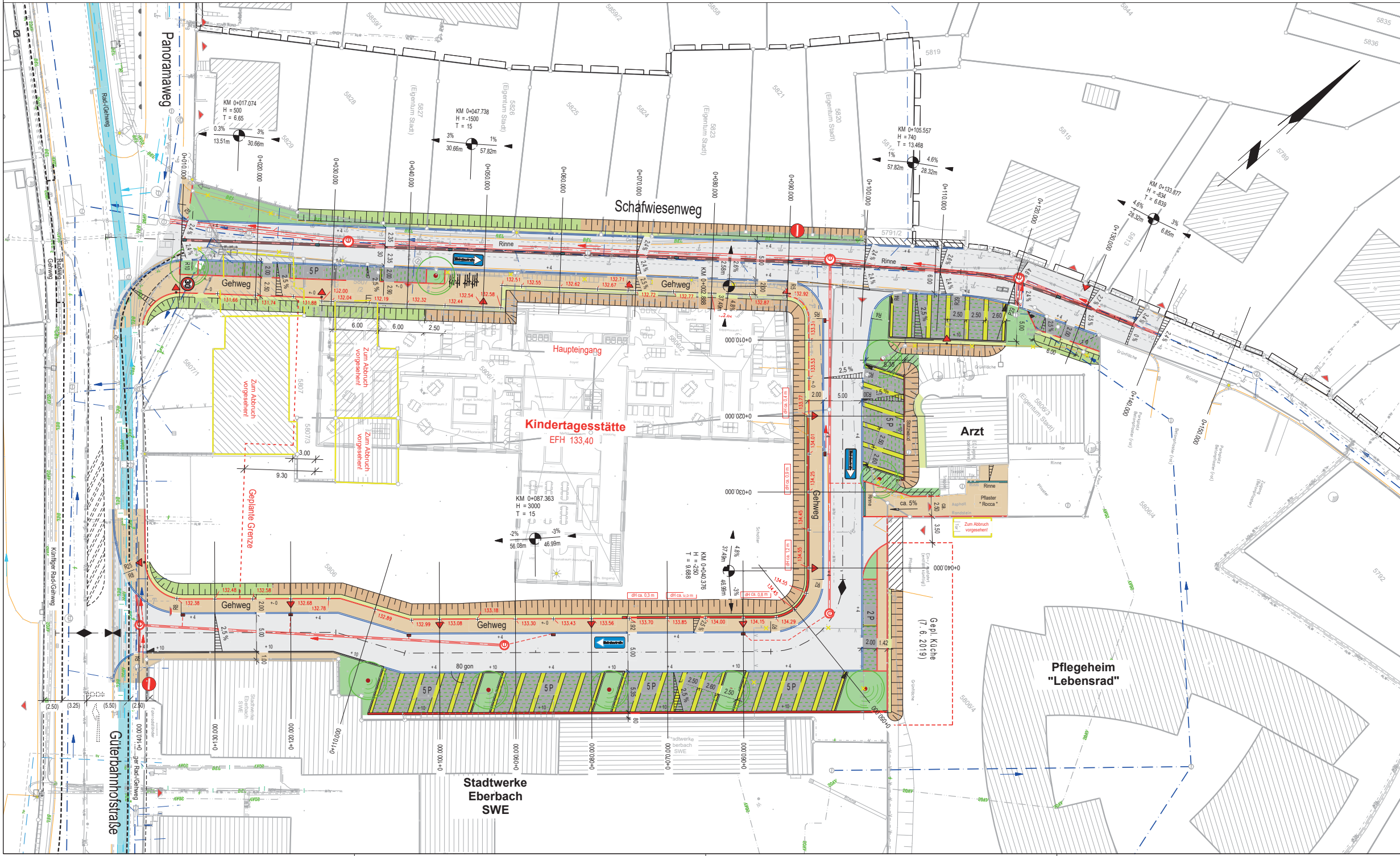
**Betonbordstein DIN 483 15/30 Form H**

**Betonbordstein DIN 483 8/25 Form T**

- Bordsteinhöhe ab Fahrbahn in Zentimeter
- Bordsteinsenkung 1 m bzw. 2 m
- Visierbruch
- Gradientenhochpunkt
- Gradiententiefpunkt
- Quermiegung
- entfällt
- Gebäude entfällt

**Straßenbeleuchtung**

- Straßenleuchte
- Abdeckung Plattform
- Abdeckung Muldenform
- Anschlussleitung DN 150 Straßenentwässerung
- Mischwasserschacht
- Kanalhaltung Mischwasser
- Betonmuldenrinne, B= 30 cm
- Kastereinne



06					
05					
04					
03					
02					
Index	Datum	Name	Ersatzl. Plan	Art der Änderung	
<b>WALTER + PARTNER GbR</b> BERATENDE INGENIEURE VBI Neckargartener Straße 90 Tel.: 07131/48840-0 74080 Heilbronn Fax.: 48840-50 Email: WALTER.PARTNER@wup-hn.de Homepage: www.walter-und-partner.de			97941 Tauberbischofsheim, Johannes-Kopler-Straße 1 74740 Adelsheim, Marktstraße 19 06862 Teuchern, Kleingärtnerstraße 10 Plannummer: <b>DEPSL500-01</b>		
Projekt Nr.:	02-2252	Format(b/h):	950 mm * 594 mm	Datum	
Planfolge:	1. GVM_L_0	Planausschn.:	001	bearbeitet	Juni 2019
	2. PEPKL_0			konstruiert	Juni 2019
	3. PEPKL_0			geprüft	Juni 2019
<b>Stadt Eberbach</b> Sanierung Güterbahnstraße Bauabschnitt 6 Erschließung Neubau Kita - Entwurfsplanung -			Anlage: 5 Lageplan Maßstab: 1:250		
Aufgestellt: Heilbronn, 13. Juni 2019			Für die Stadt Eberbach Eberbach.		
Peter Spitznagel					