



WALTER + PARTNER GbR
BERATENDE INGENIEURE VBI
Neckargartacher Straße 90
74080 Heilbronn
Tel. 07131/48840-0 Fax. 07131/48840-50



Stadt Eberbach

Maßnahme: Machbarkeitsuntersuchung Parkierung auf Flurstück 882/43 innerhalb des Sanierungsgebiets Güterbahnhofstraße

Null-Variante

Entwurfsparameter und Kurzbeschreibung der Null-Variante

(vgl. Plananlage 2.2.1 – Lageplan Null-Variante)

- Ausnutzung des gesamten städtischen Grundstücks 882/43 unter Berücksichtigung der topographischen Gegebenheiten und erschließungstechnischen Randbedingungen.
- Weitestgehende Beibehaltung der im Zuge der Entwurfsplanung Güterbahnhofstraße bereits definierten Zu-/ Ausfahrt (vgl. Parkdeckvarianten 1 bis 4, vgl. Ziff. 0 Vorbemerkungen).
- Beibehaltung der vorhandenen östlichen Zu- und Ausfahrt mit den unter Ziff. 3.1 genannten weiteren Einschränkungen.
- Vorauswahl gemäß EAR 05, Ziff. 4.3 und 4.4:
 - Verkehrsführung: überwiegend Einrichtungsverkehr
 - Fahrgassenbreite in Abhängigkeit der gewählten Parkaufstellung (überwiegend Schrägaufstellung, 70 gon): 4,00 m
 - Parktiefe- und Breite in Abhängigkeit der gewählten Parkaufstellung (überwiegend Schrägaufstellung, 70 gon): Tiefe: 5,30 m (4,60 m + Überhang 0,70 m); Breite: 2,50 m
 - Bewirtschaftung: z.B. Parkscheinautomaten und/ oder dauerhafte Vermietung von einzelnen Stellplätzen

Insgesamt könnten bei dieser gewählten Anordnung rund 86 öffentliche Stellplätze realisiert werden.

Kostenrahmen der Null-Variante

(vgl. Anlage 3.0 Kostenrahmen Null-Variante)

Die Ermittlung des Kostenrahmens erfolgte unter Berücksichtigung der aktuellen Baupreise im Tiefbau auf der Basis grober Mengenansätze, wie Fahrbahn-/ Parkplatz-/ Nebenflächen etc. einschl. weiterer Kostenelemente, wie Entwässerung, Stützmauern, Ausstattung, Beleuchtung, Begrünung etc. sowie zzgl. Baunebenkosten und Unvorhergesehenes je Stellplatz im Außenbereich.

Die Ermittlung des Kostenrahmens für den Parkplatz mit insgesamt rund 86 Stellplätzen im Außenbereich inkl. aller Nebenanlagen ergab:

ca. 0,70 Mio. € brutto

Hinweis:

Genauere Kosten für den Parkplatz und die Nebenanlagen der Null-Variante unter Berücksichtigung aller Randbedingungen können erst in einem weiteren Planungsstadium (Vorplanung Verkehrsanlagen) ermittelt und abgeschätzt werden.

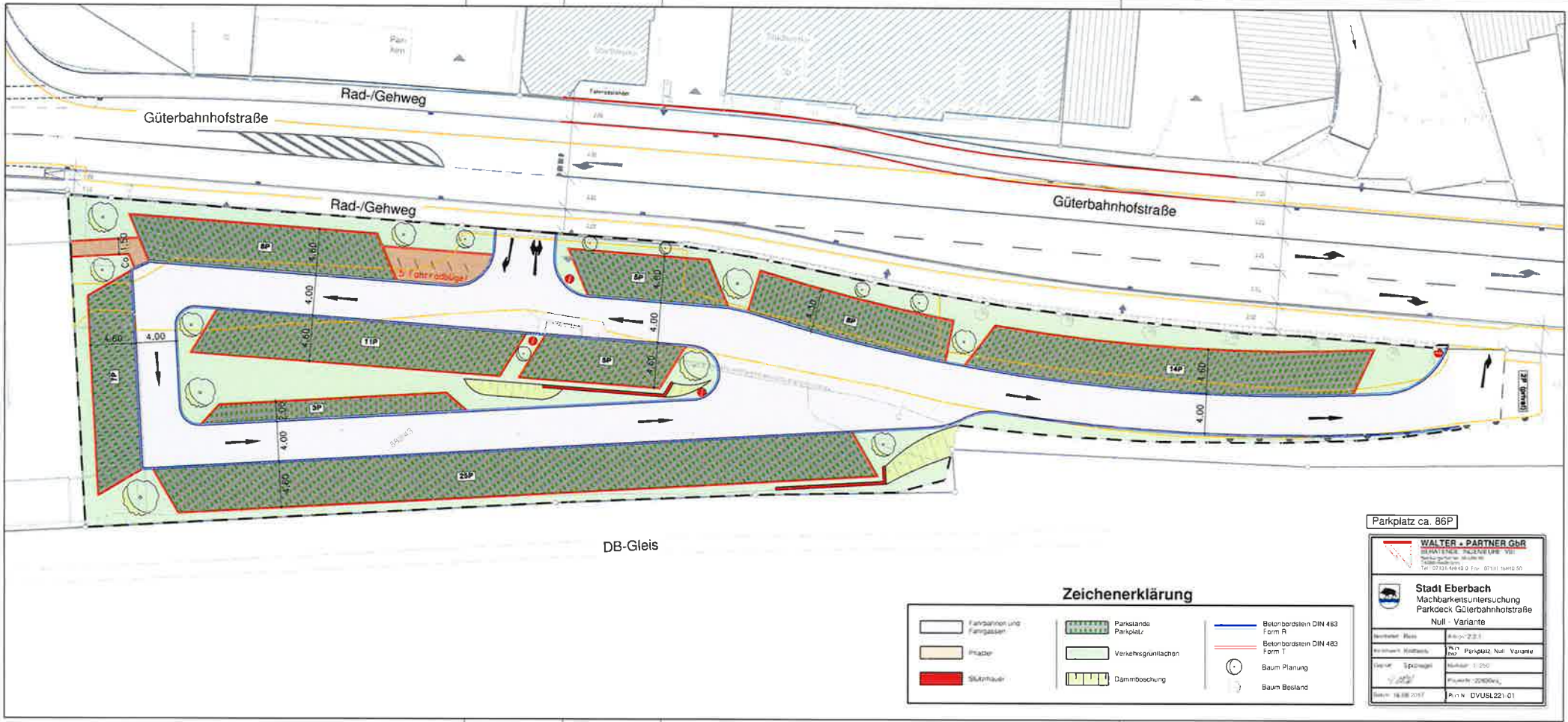
Grundlage: Machbarkeitsuntersuchung Parkdeck/ Parkplatz, August 2017

3.0 Parkplatz Null-Variante

Baukosten Parkplatz, inkl. Entwässerung, Nebenanlagen, Beleuchtung, Ausstattung und Bepflanzung - Pauschalansatz je Stellplatz -	ca.	86,00 Stk.	5.000,00 €	430.000,00 €
Zwischensumme				430.000,00 €
Baukosten Parkplatz Null-Variante netto [€]:				430.000,00 €
Mehrwertsteuer		19,00 %		81.700,00 €
Gesamtbaukosten Parkplatz Null-Variante brutto [€]:				511.700,00 €
Baunebenkosten Parkplatz Null-Variante Baunebenkosten/ Ingenieurhonorare Objektplanung/ Verkehrsanlagen LP 1 - 9, einschl. Bauvermessung netto [€] - Basis: Nettobaukosten	ca.	20,00 %		86.000,00 €
Mehrwertsteuer		19,00 %		16.340,00 €
Baunebenkosten Parkplatz Null-Variante brutto [€]				102.340,00 €
Zwischensumme Bau- und Baunebenkosten Parkplatz Null-Variante brutto [€]:				614.040,00 €
zzgl. Kleinleistungen / Unvohergesehenes		10,00 %		61.404,00 €
Bau- und Baunebenkosten Parkplatz Null-Variante brutto [€]:				<u>675.444,00 €</u>
<u>Kostenrahmen Bau- und Baunebenkosten Parkplatz Null-Variante brutto [€], gerundet:</u>			ca.	<u>0,70 Mio €</u>

Heilbronn, 17. August 2017
Walter + Partner GbR Heilbronn

gez. Peter Spitznagel



Zeichenerklärung

- Fahrbahnen und Fahrgassen
 - Pflaster
 - Stukphaut
- Parkstände
 - Verkehrsgrünflächen
 - Dammbioschung
- Betonbordstein DIN 483 Form R
 - Betonbordstein DIN 483 Form T
 - Baum Planung
 - Baum Bestand

Parkplatz ca. 86P

WALTER + PARTNER GbR
BRUNNENSTRASSE 10
70372 STUTTGART
Tel.: 07141 6443-0 Fax: 07141 6443-50

Stadt Eberbach
Nachbarkontrolluntersuchung
Parkplatz Güterbahnhofstraße
Null - Variante

Rechner: Biss	Rev.: 2.2.1
Rechner: Kollbach	Rev.: Parkplatz Null Variante
Gezeichnet: Spitzweg	Makro: 1:250
Datum: 18.08.2017	Projekt: 201604
	Plan-Nr.: DVUSL221-01