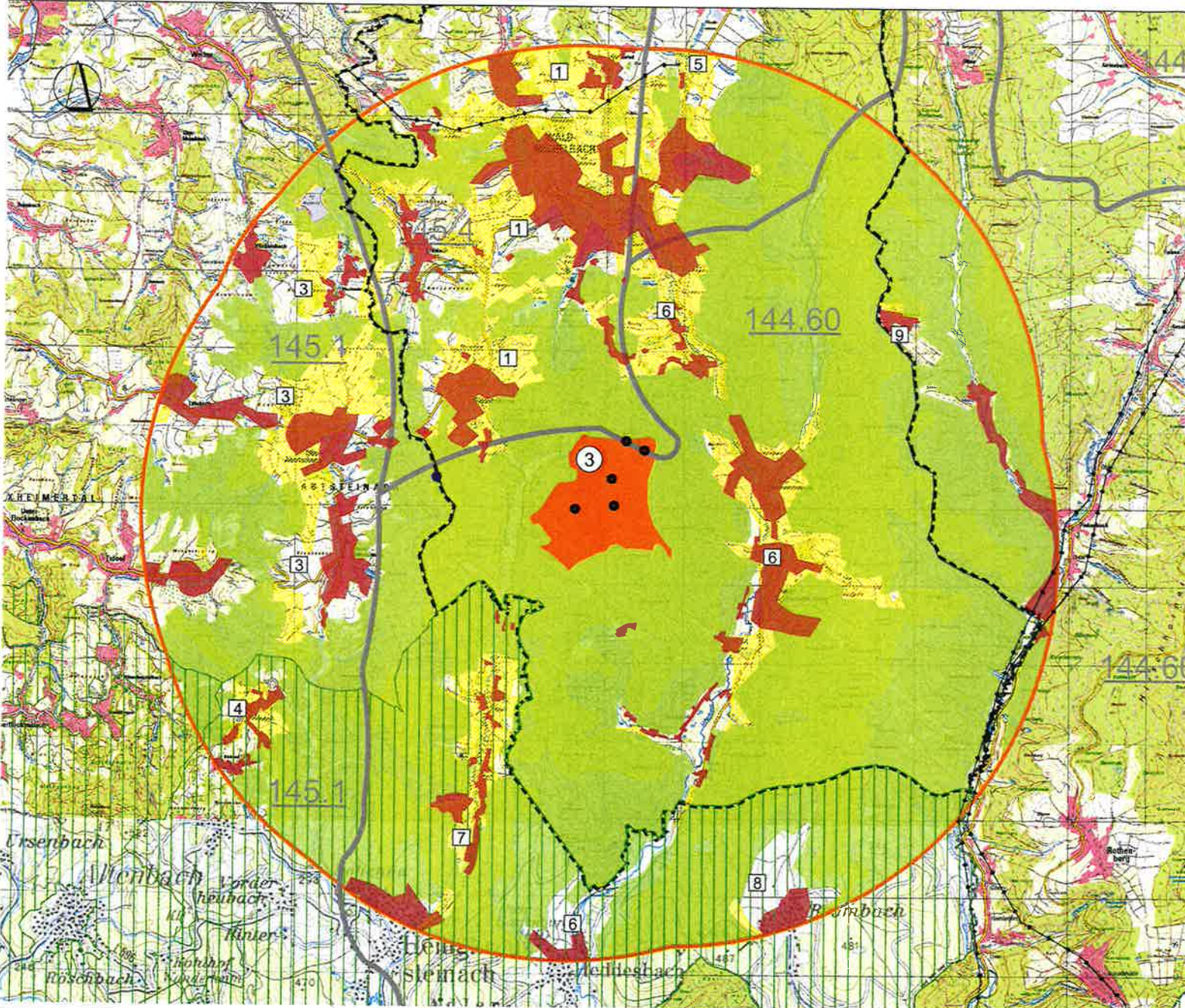


Sachlicher Teilflächennutzungsplan zur Darstellung von Konzentrationsbereichen für Windenergieanlagen Gemeinde Wald-Michelbach

für die Gemarkungen Wald-Michelbach, Affolterbach, Aschbach, Gadern, Hartenrod, Kocherbach, Kreidach, Ober-Schönmattenweg, Siedelsbrunn, Unter-Schönmattenweg

PLANZEICHNUNG



PLANZEICHENERKLÄRUNG

- Sichtfeldermittlung**
- Flächen mit potenziellen Sichtbeziehungen zu Windkraftanlagen auf der Potenzialfläche (bei Anlagenhöhe 200 m)
 - sich verschaltete Bereiche im Wald
 - Sichtverschattung durch Siedlungsflächen
- Vorbelastungen**
- Anlagenstandorte Windparks "Stilfüsse"
 - Hochspannungslitung
 - Funkturm
- Hinweise, nachrichtliche Übernahme**
- Grenze des Gemeindegebiets
 - Potenzialfläche mit Flächenbezeichnung
 - 5 km - Wirkzone um Fläche 3
 - Grenze der Naturraumbereiche nach Klausung / Naturräumliche Gliederung Deutschlands
 - 144 60 Südlicher zentraler Sandsteinöderwald
 - 144 62 Beerfelder Pflanze
 - 144 65 Wegscheidekamm
 - 144 66 Mösauentke
 - 145 1 Eichelberg-Oderwald
 - 145 4 Tromm-Oderwald
 - Landschaftsschutzgebiet
 - Flächenbezeichnung Rauminhalt (vgl. Anl. 4 Umweltbericht)

digitale Grundlagenkarten:
 1) Amtliche Topografische Karte TK25, Hessisches Amt für Bodenmanagement
 2) Digitales Landschaftsmodell 1:250.000, © GeoBase-DE / BKG 2016
 3) Digitales Geländemodell SRTM 30

Ordnungsschlüssel:

Gemeindevorstand der Gemeinde Wald-Michelbach in der Gasse 17, 64628 Wald-Michelbach		Fassung Entwurf formliche Beteiligung
Proj.Nr. 06.02K	gez. ST	Datum der letzten Änderung 28.08.2017

Übersichtsplan ohne Maß



GEMEINDE WALD-MICHELBACH

Sachlicher Teilflächennutzungsplan

zur Darstellung von Konzentrationsbereichen für Windenergieanlagen

Ermittlung von Sichtbeziehungen

- Potenzialfläche 3

Maßstab 1 : 50.000 Blatt 3 von 4

INFRA PRO

Geotechnik, Vermessung, Kartographie, GIS, 3D-Modellierung, Photogrammetrie, Fernstudien

www.infra-pro.de