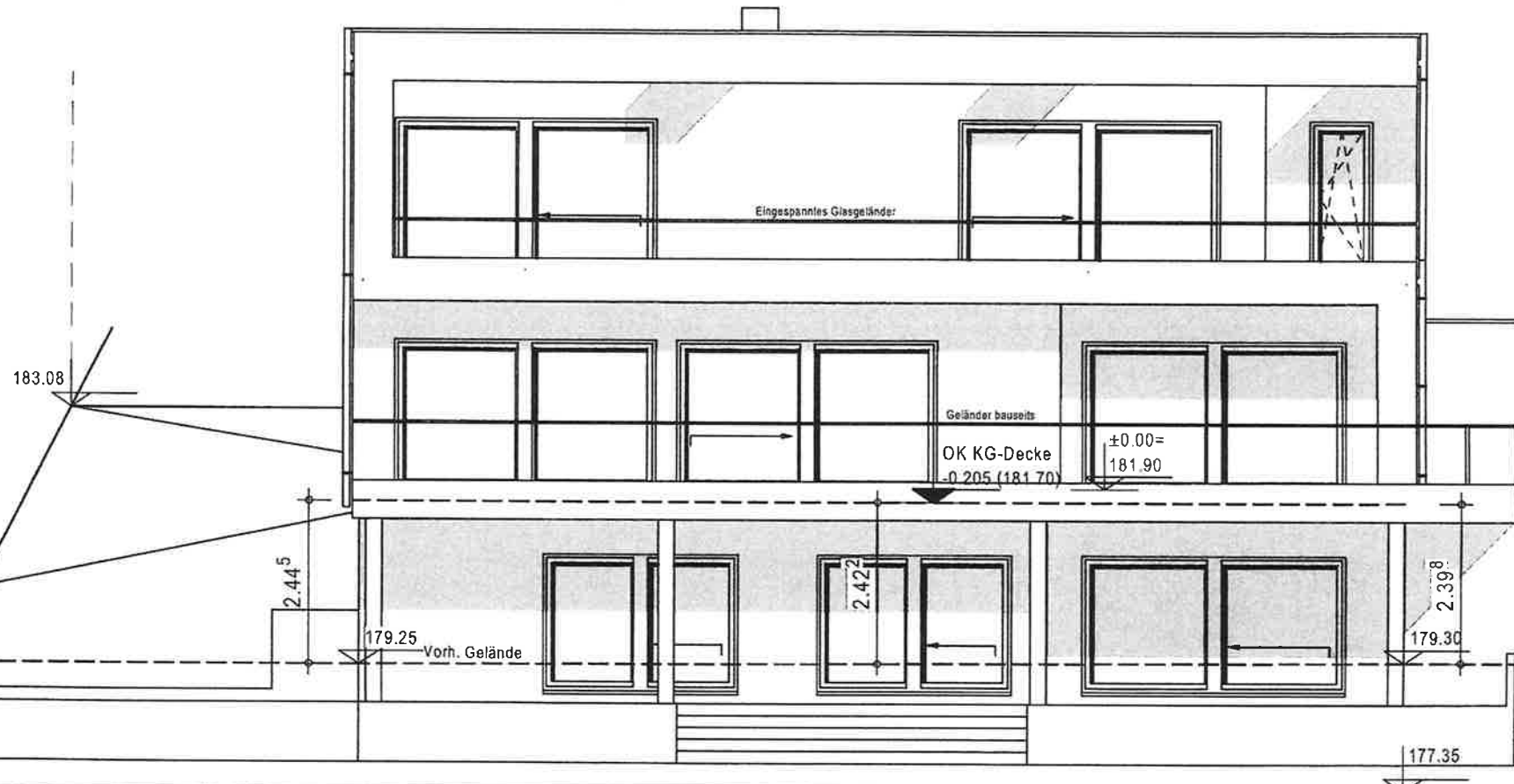


Ansicht Westen

BA
Neuba
Einlieg



Die Darstellu
nur der besse
vertraglichen

BLA

Unterschrift

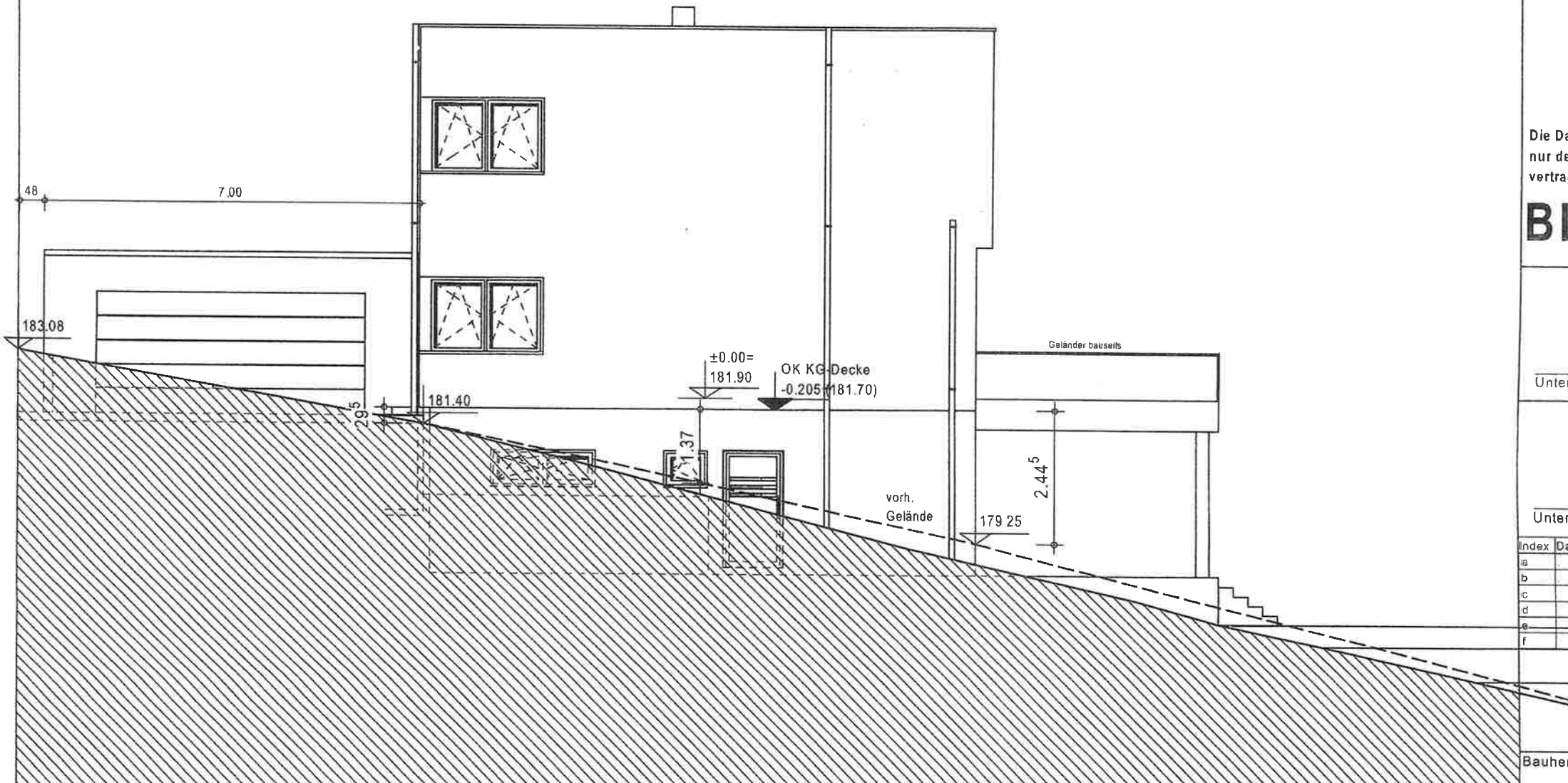
Unterschrift

Index-Datum

- a
- b
- c
- d
- e
- f

Bauherrschaft
/174.61

Ansicht Norden



B
Ne
Ein

Die Da
nur de
verträç

BL

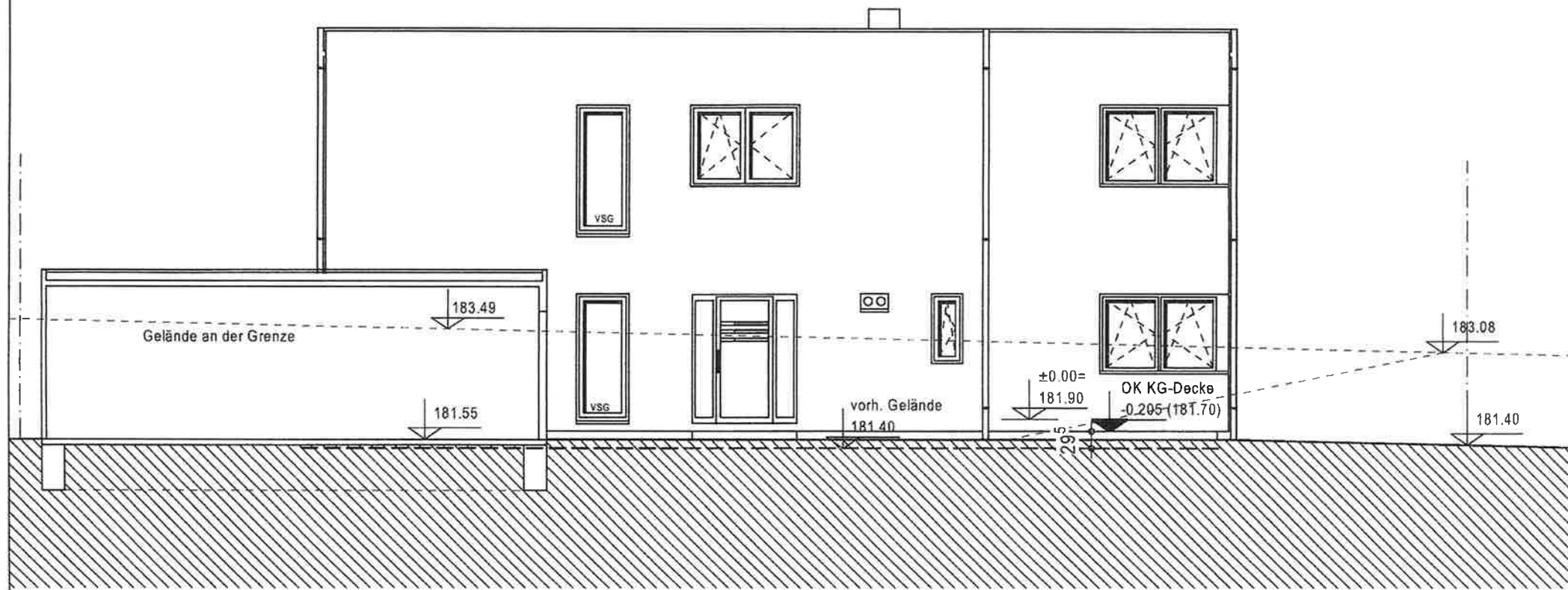
Unter

Unter

Index	Da
a	
b	
c	
d	
e	
f	

Bauer

Ansicht Osten



Ansicht Süden

Berechnung KG-Vollgeschossigkeit:

Auskragung KG-Decke über vorh. Gelände

Norden 1,37m i.M.

Osten 0,30m i.M

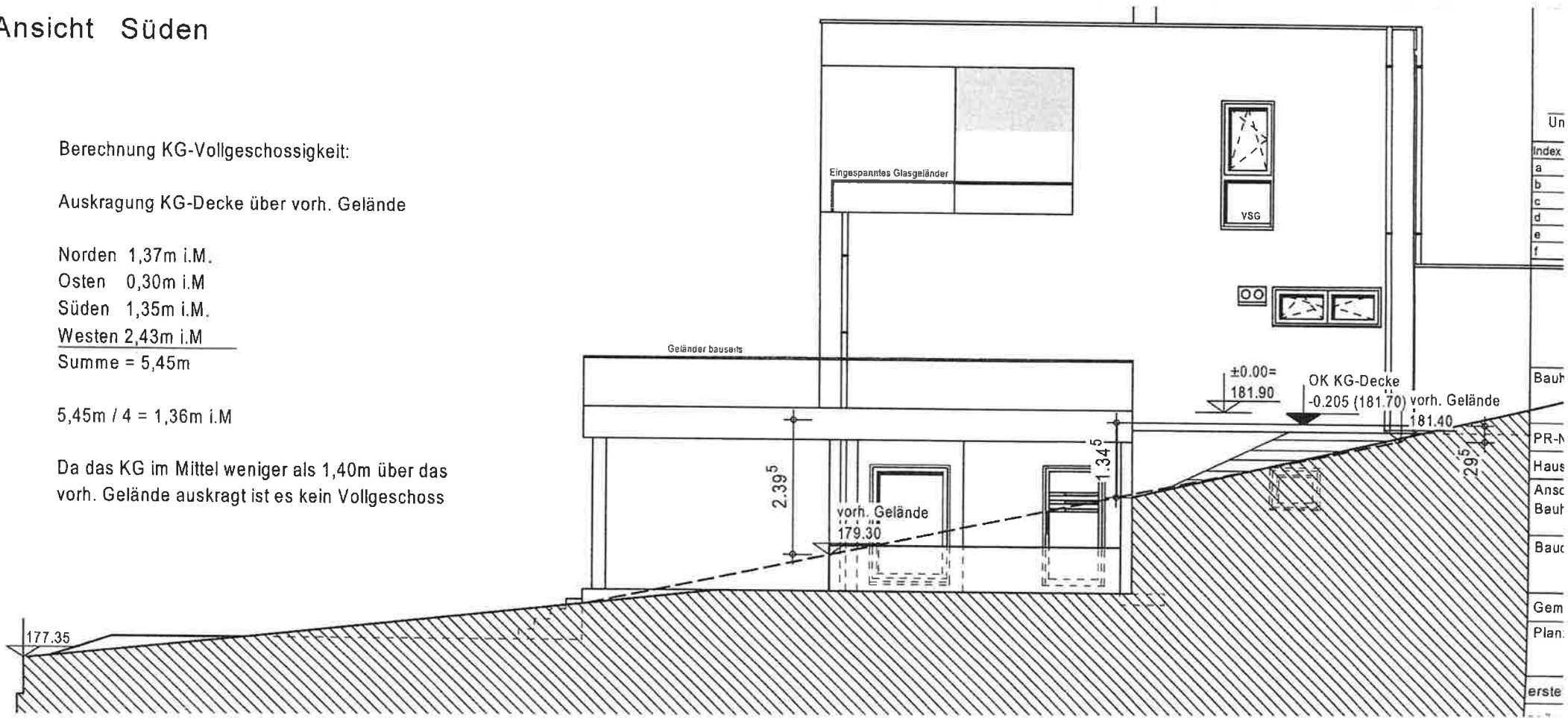
Süden 1,35m i.M.

Westen 2,43m i.M

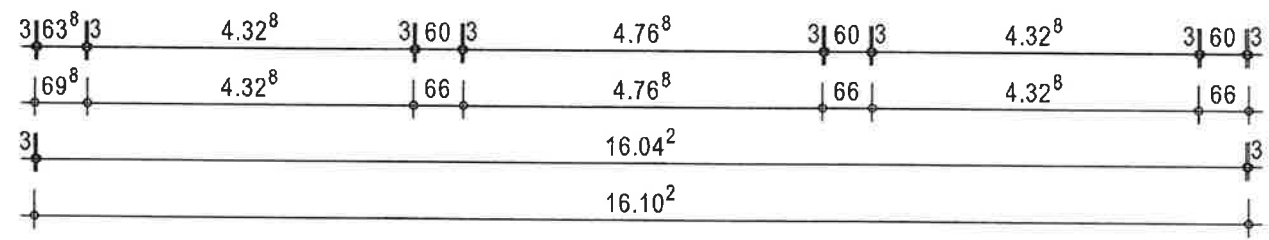
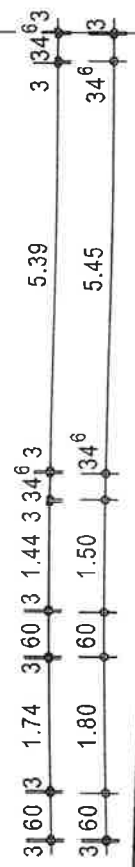
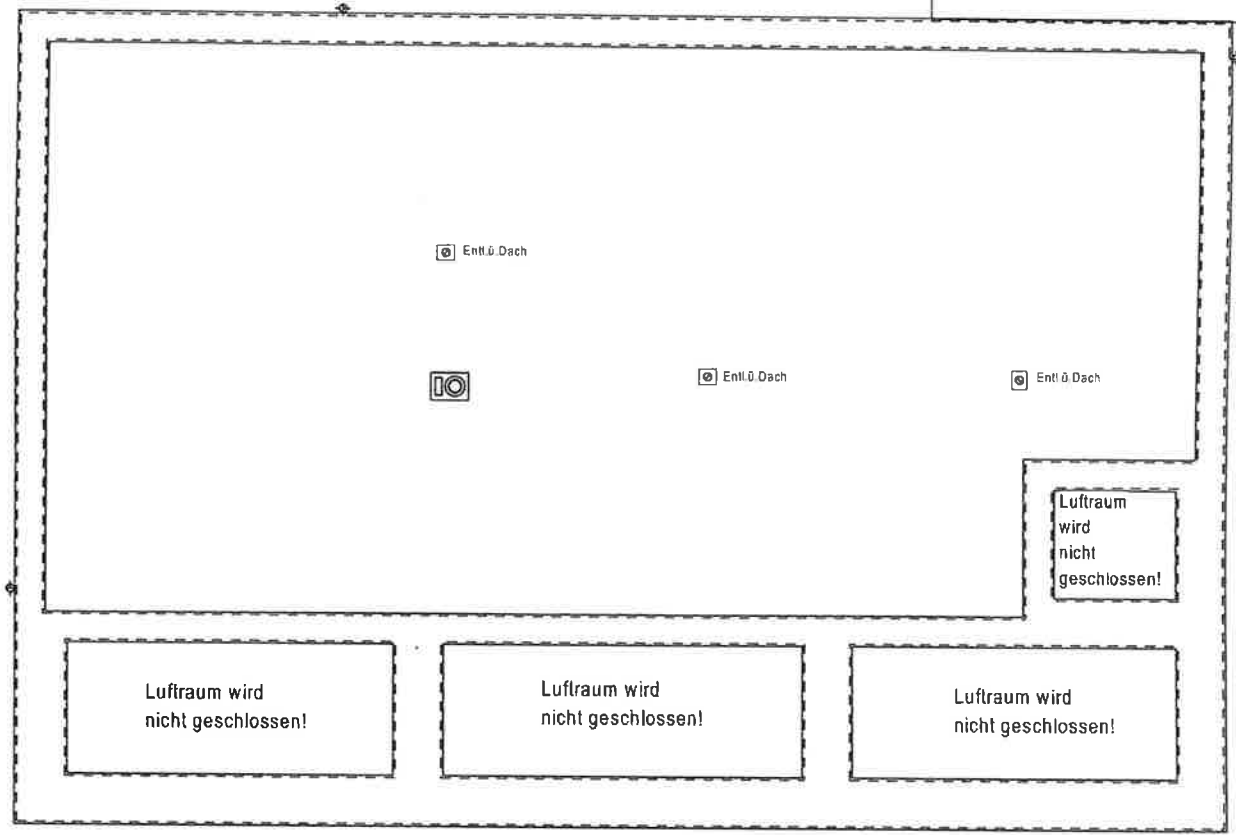
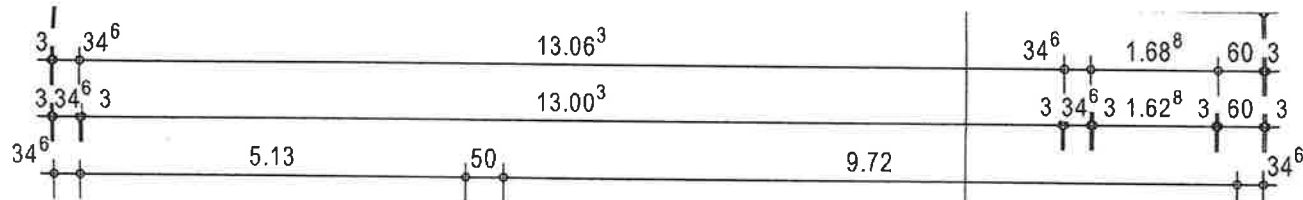
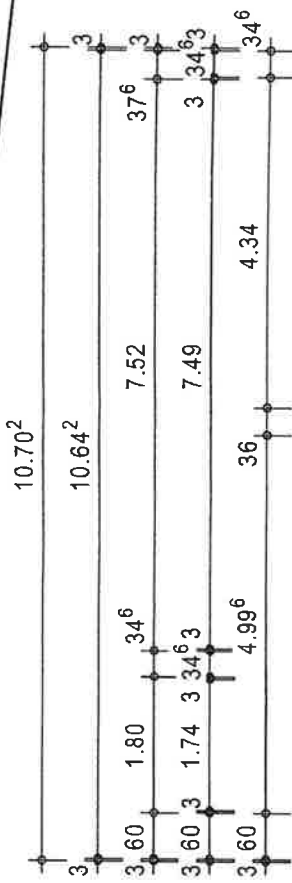
Summe = 5,45m

$5,45m / 4 = 1,36m$ i.M

Da das KG im Mittel weniger als 1,40m über das vorh. Gelände auskragt ist es kein Vollgeschoss



Un
Index
a
b
c
d
e
f
Bauh
PR-M
Haus
Ansc
Bauf
Bauc
Gem
Plan:
erste



Die D
nur o
vertr

B

Unte

Unte

Index	D
a	
b	
c	
d	
e	
f	

Bauhe

PR-N

Haust

Ansch

Bauh

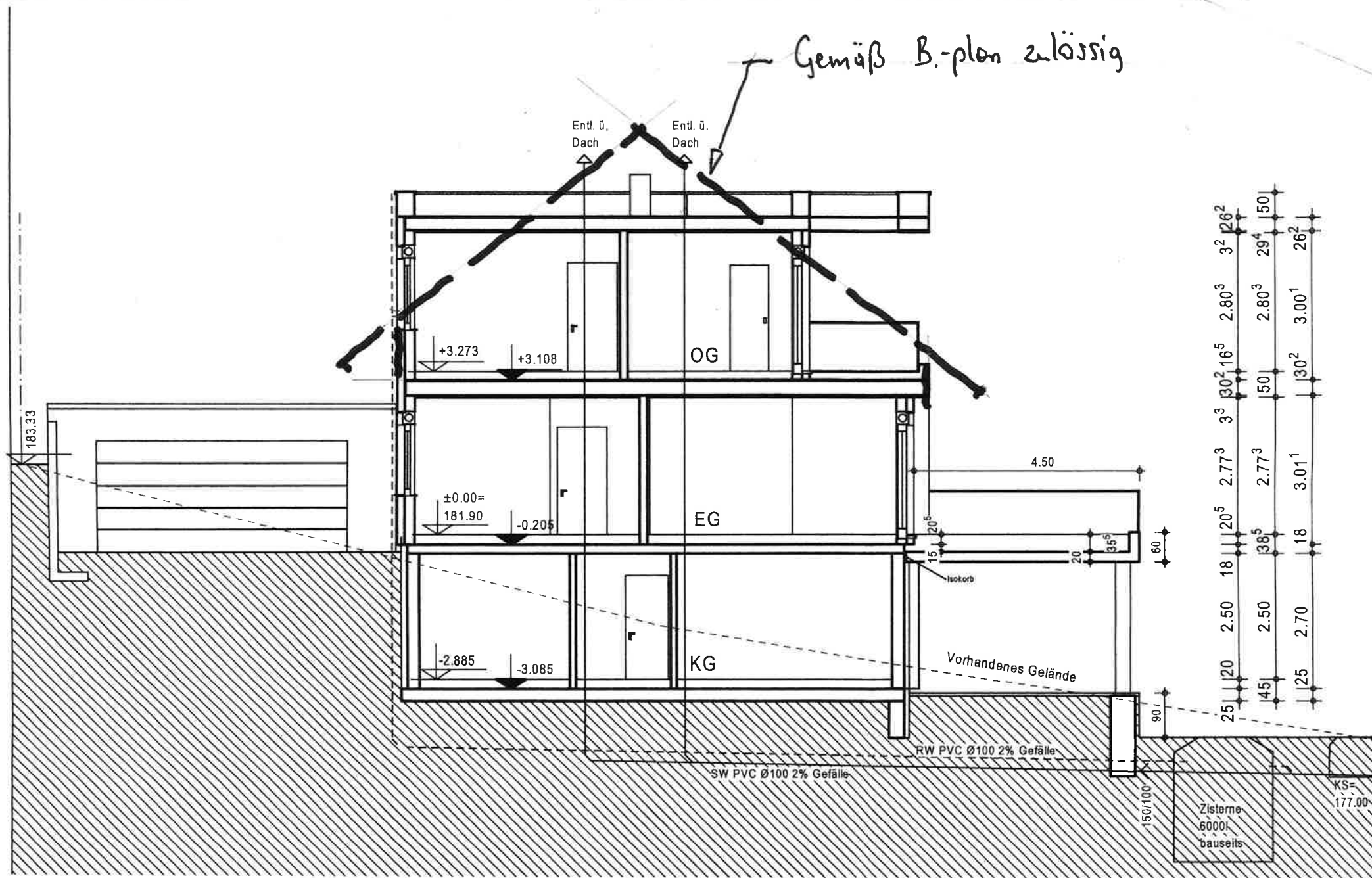
Bauo

Gema

Plan:

erstel

Gemäß B.-plan zulässig



25	20	2.50	18	20 ⁵	2.77 ³	3 ³	30 ²	16 ⁵	2.80 ³	2.80 ³	3 ²	26 ²
145	45	2.50	38 ⁵	2.77 ³	150	29 ⁴	150					
125	25	2.70	18	3.01 ¹	130 ²	3.00 ¹	26 ²					