

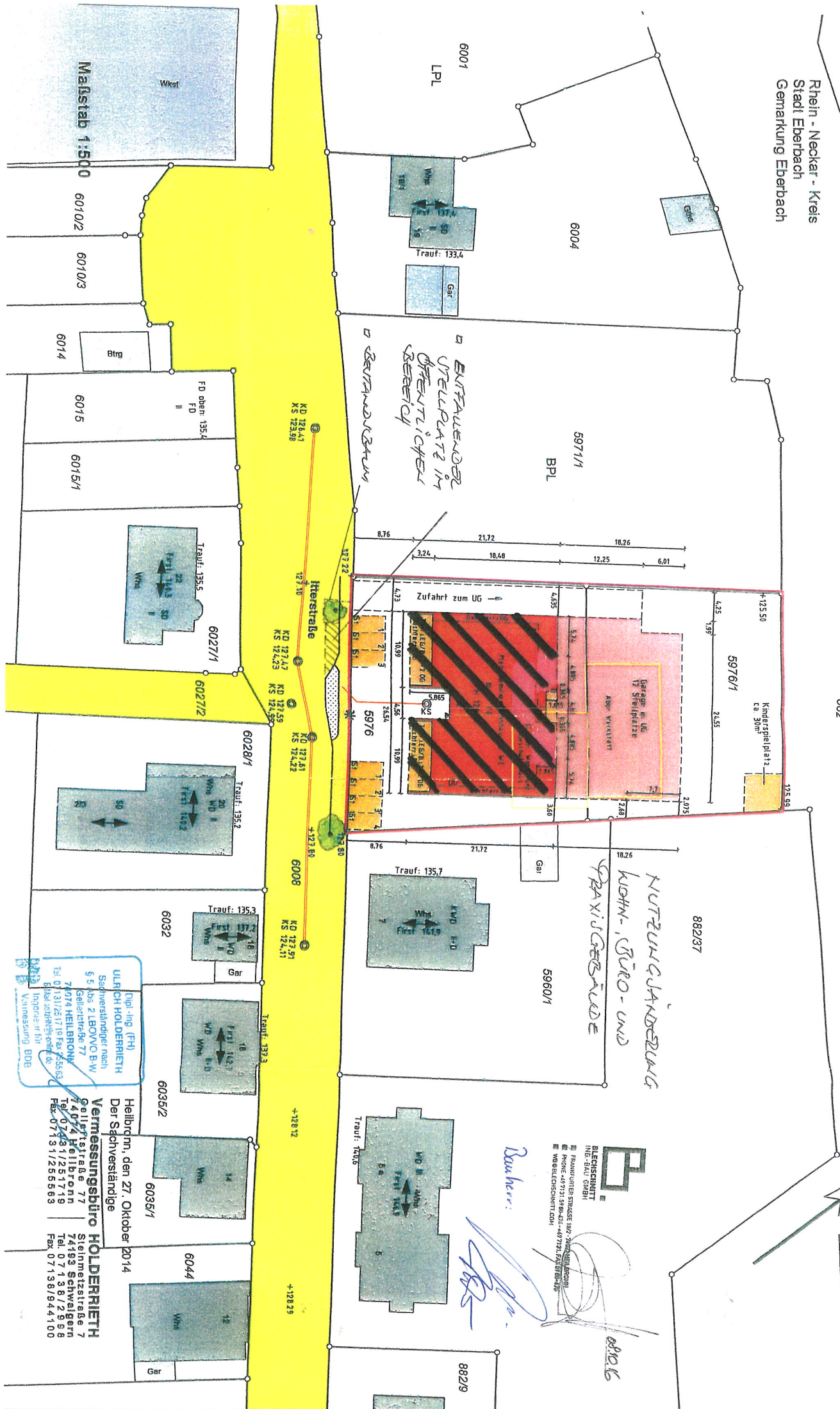
Rhein - Neckar - Kreis
 Stadt Eberbach
 Gemarkung Eberbach

882

Lageplan
 Zeichnerischer Teil
 zum Bauantrag (§ 4 LBO VVO)

Lage

0801/16/2018



ENTFALLENDER
 STELLPLATZ IN
 ÖKONOMISCHEN
 BEREICH

BEITRAGSBAUM

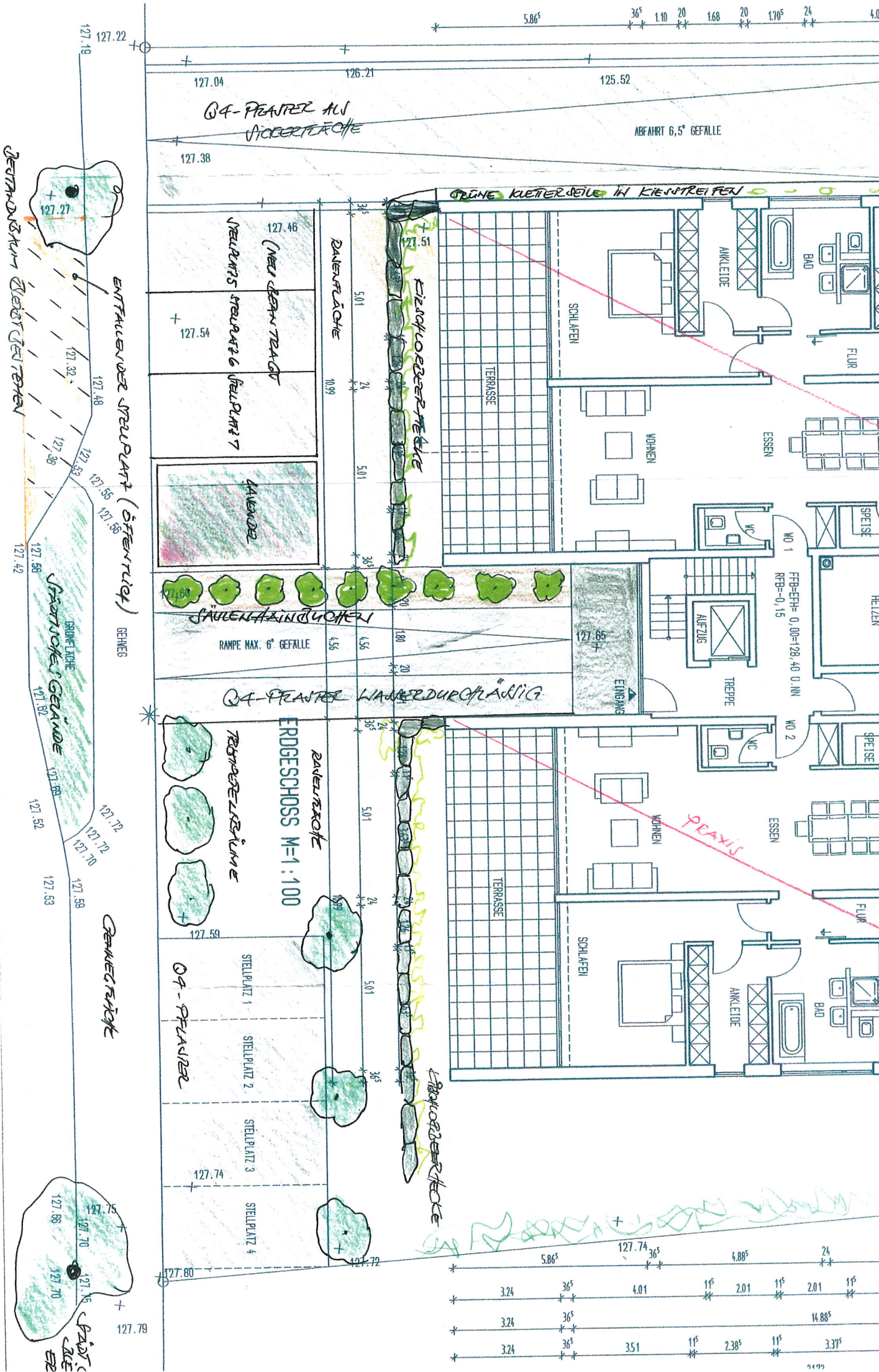
NUTZUNGSÄNDERUNG
 WOHN-, BÜRO- UND
 PRAXISGERÄUDE

B
 BILDERGEMEINSCHAFT
 INH.: GILB. SCHMIDT
 FRANKFURTER STRASSE 182 - 70634 GUTTENBERG
 TEL.: 07131 5904-22 / 4497191, 520170 / 07131 5904-22
 WWW.BILDERGEMEINSCHAFT.COM

Ruhner
[Signature]

Dipl.-Ing. (FH)
ULRICH HOLDERRIETH
 Sachverständiger nach
 § 5 Abs. 2 LBO/VVO B.W.
 Gelberstraße 77
 74074 Heilbronn
 Tel. 07131/251719 Fax 07131/251719
 E-Mail: ulrich.holderrieth@vbs.de
 Importeur für
 Vermessung EDB

Heilbronn, den 27. Oktober 2014
 Der Sachverständige
Vermessungsbüro HOLDERRIETH
 Gelberstraße 77
 74074 Heilbronn
 Tel. 07131/251719 Fax 07131/251719
 Steinmetzstraße 7
 74183 Schwaigern
 Tel. 07131/381299 Fax 07131/381944



Q4-PLANTER ALS
HÖHERTEPPE

ABFAHRT 6,5° GEFALLE

GRÜNE KLEINERSEITE IN KLEINREIFEN

FLIESSKLEBERSTRICH

STÄBCHENRAMPEN

Q4-PLANTER LAUBERDURCHLÄSSIG

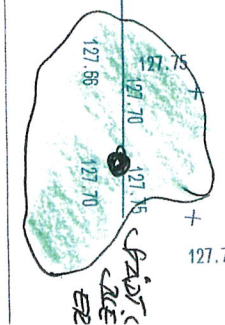
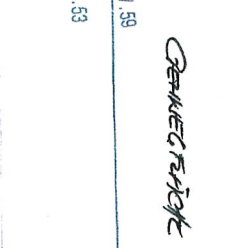
BAWERTROCKE
EDGESCHOSS M=1:100

RAMPENREISLINGS

Q4-PLANTER

LABORRECKE

PRAXIS



5.86 ⁵	36 ⁵	1.10	20	1.68	20	1.70 ⁵	24	4.0
127.04	126.21							
127.38								
127.51								
127.46								
127.54								
127.48								
127.38								
127.55								
127.55								
127.86								
127.82								
127.88								
127.52								
127.53								
127.72								
127.72								
127.70								
127.59								
127.59								
127.74								
127.74								
127.72								
127.80								
127.75								
127.70								
127.70								
127.79								
5.86 ⁵	127.74	36 ⁵	4.88 ⁵	24				
3.24	36 ⁵	4.01	11 ⁵	2.01	11 ⁵	2.01	11 ⁵	2
3.24	36 ⁵					14.88 ⁵		
3.24	36 ⁵	3.51	11 ⁵	2.38 ⁵	11 ⁵		3.37 ⁵	