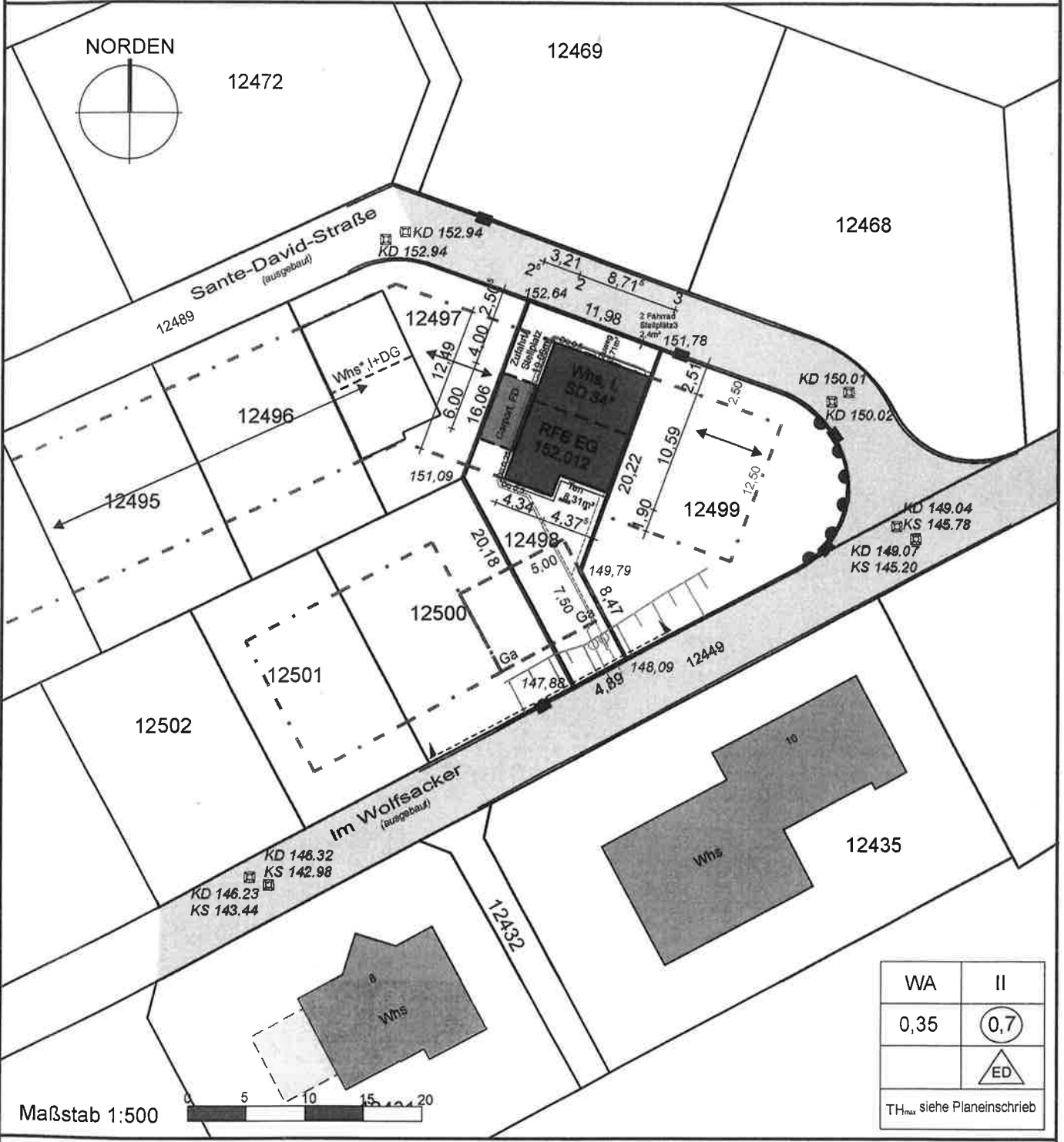


Lageplan

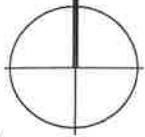
Zeichnerischer Teil zum Bauantrag gem. § 4 LBOVVO

Kreis: Rhein-Neckar-Kreis
Gemeinde: Eberbach
Gemarkung: Eberbach

Flurstück(e): 12498
Maßstab: 1:500



NORDEN



Sante-David-Straße
(ausgebaut)

Whs. I+DG

Whs. I
SD 34

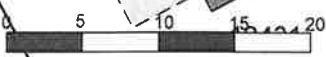
RFE EG
152.012

Ga

Whs.

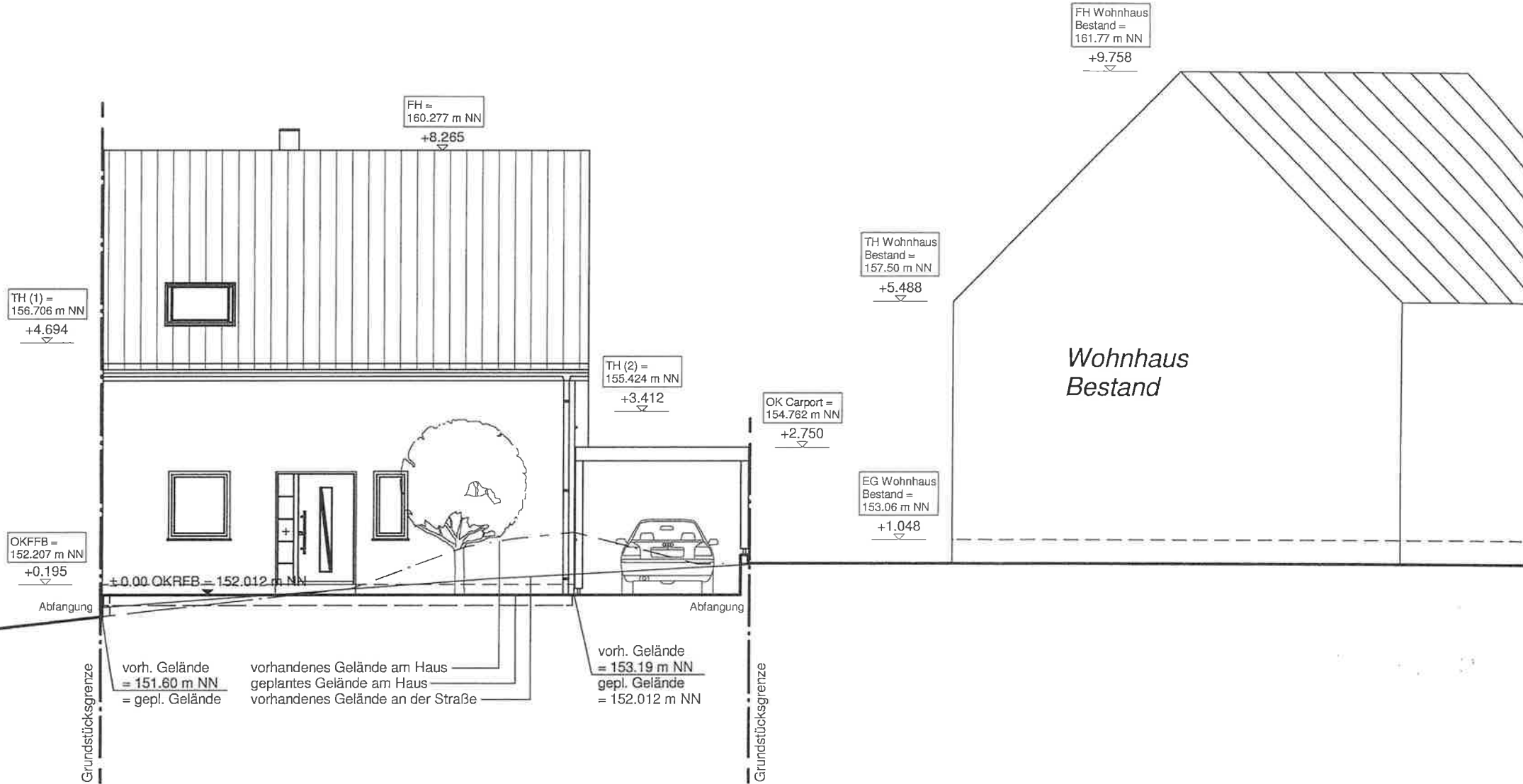
Whs.

Maßstab 1:500

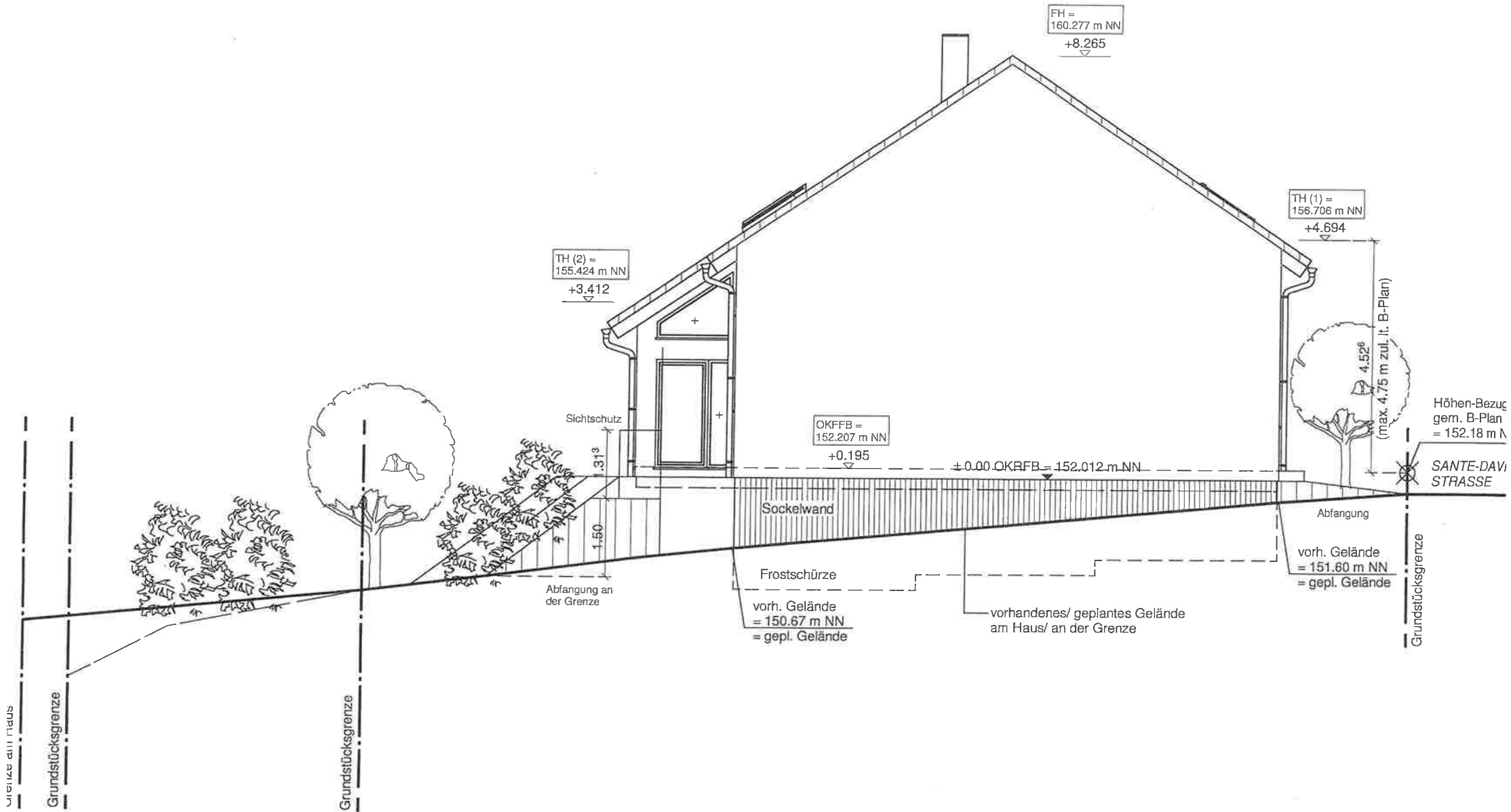


WA	II
0,35	0,7
	ED
TH _{max} siehe Planeinschrieb	

Nordansicht



Ostansicht



Südansicht

FH Wohnhaus
Bestand =
161.77 m NN
+9.758

TH Wohnhaus
Bestand =
157.50 m NN
+5.488

FH =
160.277 m NN
+8.265

TH (1) =
156.706 m NN
+4.694

Wohnhaus
Bestand

TH (2) =
155.424 m NN
+3.412

OK Carport =
154.762 m NN
+2.750

EG Wohnhaus
Bestand =
153.06 m NN
+1.048

OKFFB =
152.207 m NN
+0.195

Abfangung

2. Rettungsweg

P.0.00 OKREB = -152.012 m NN

Sichtschutz

Abfangung

Grundstücksgrenze

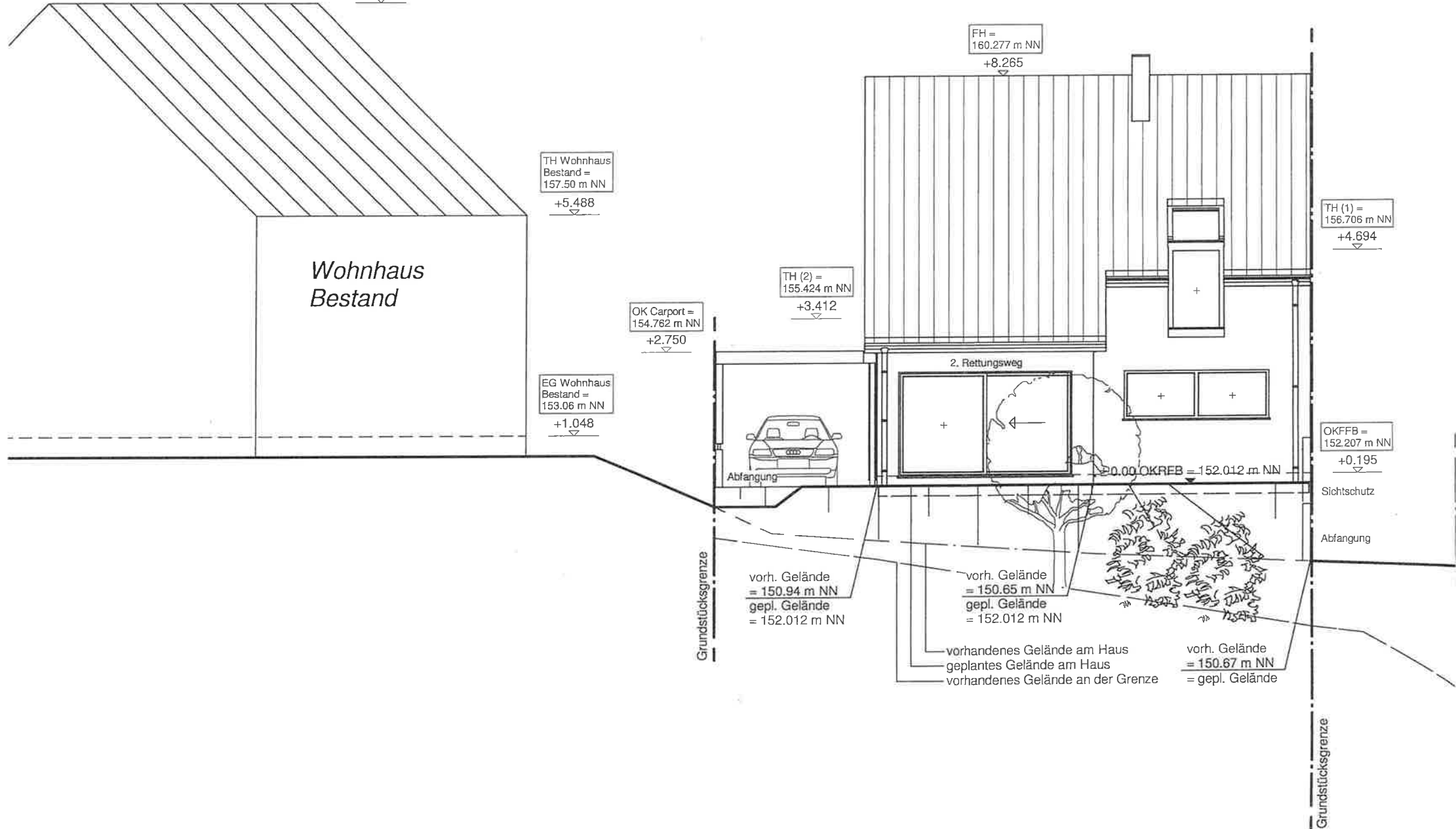
vorh. Gelände
= 150.94 m NN
gepl. Gelände
= 152.012 m NN

vorh. Gelände
= 150.65 m NN
gepl. Gelände
= 152.012 m NN

vorhandenes Gelände am Haus
geplantes Gelände am Haus
vorhandenes Gelände an der Grenze

vorh. Gelände
= 150.67 m NN
= gepl. Gelände

Grundstücksgrenze



Westansicht

