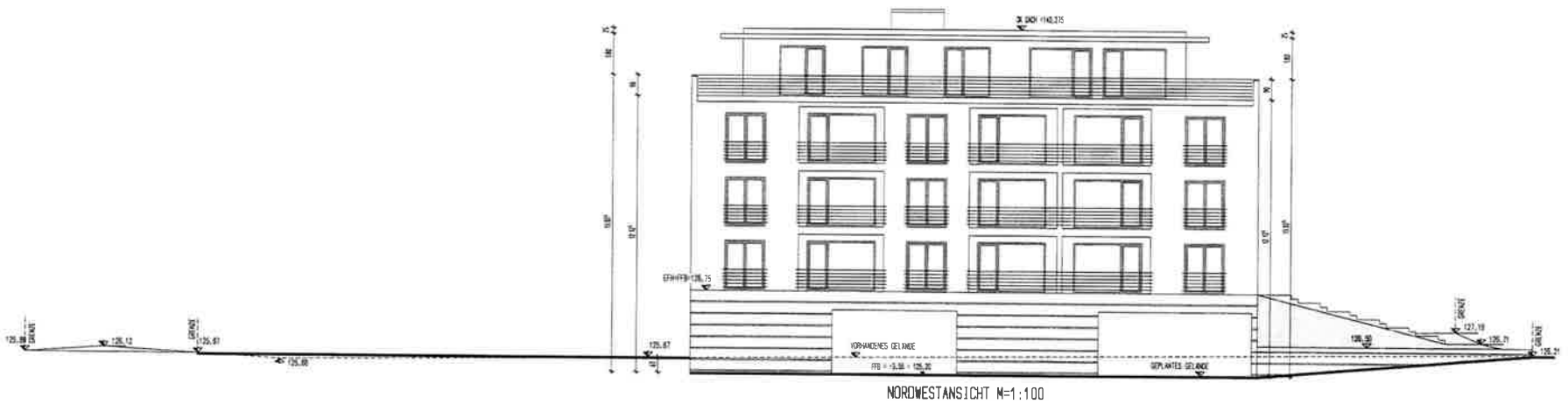


NORDOSTANSICHT M=1:100



SÜDWESTANSICHT M=1:100

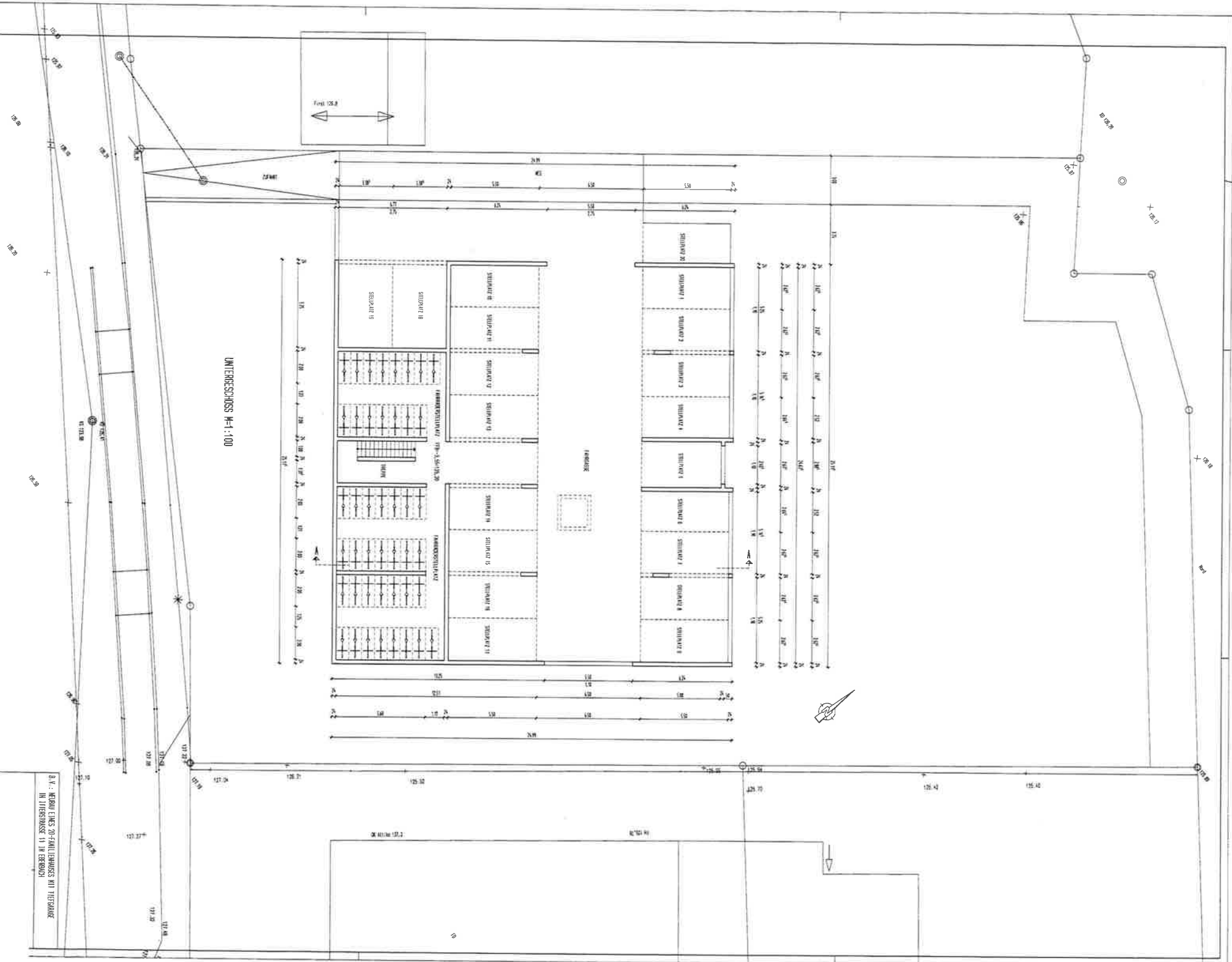
B.V.: NEUBAU EINES 20-FAMILIENHAUSES MIT TIEFGARAGE
IN LITZERSTRASSE 11 IN EBERBACH

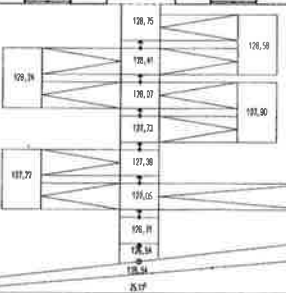
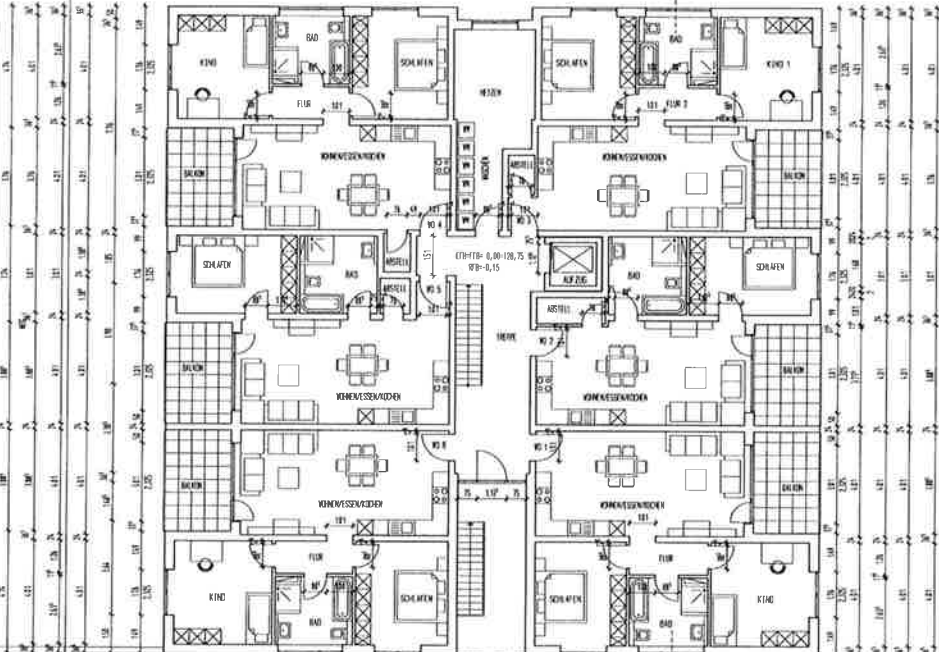
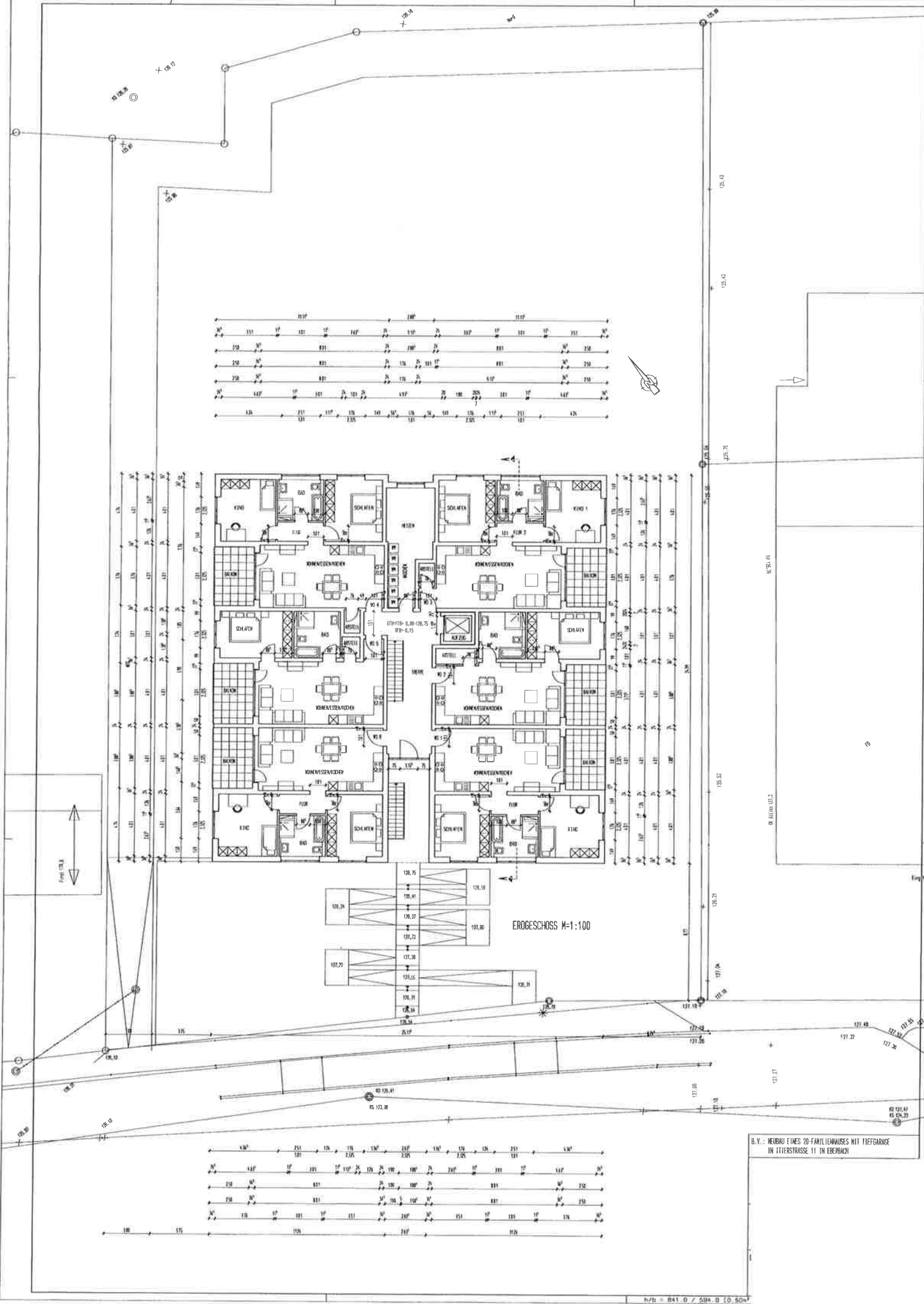


B.V.: NEUBAU EINES 20-FAMILIENHAUSES MIT TIEFGARAGE
IN TITZERSTRASSE 11 IN EBERBACH

B. V. - BEBAUUNGS-ZUFÜHRUNGS- UND HERBUDG
IN HERBUDG 11 IN HERBUDG

1/20 = B11 D 7 50M 0 10 50C





ERDGESCHOSS M=1:100

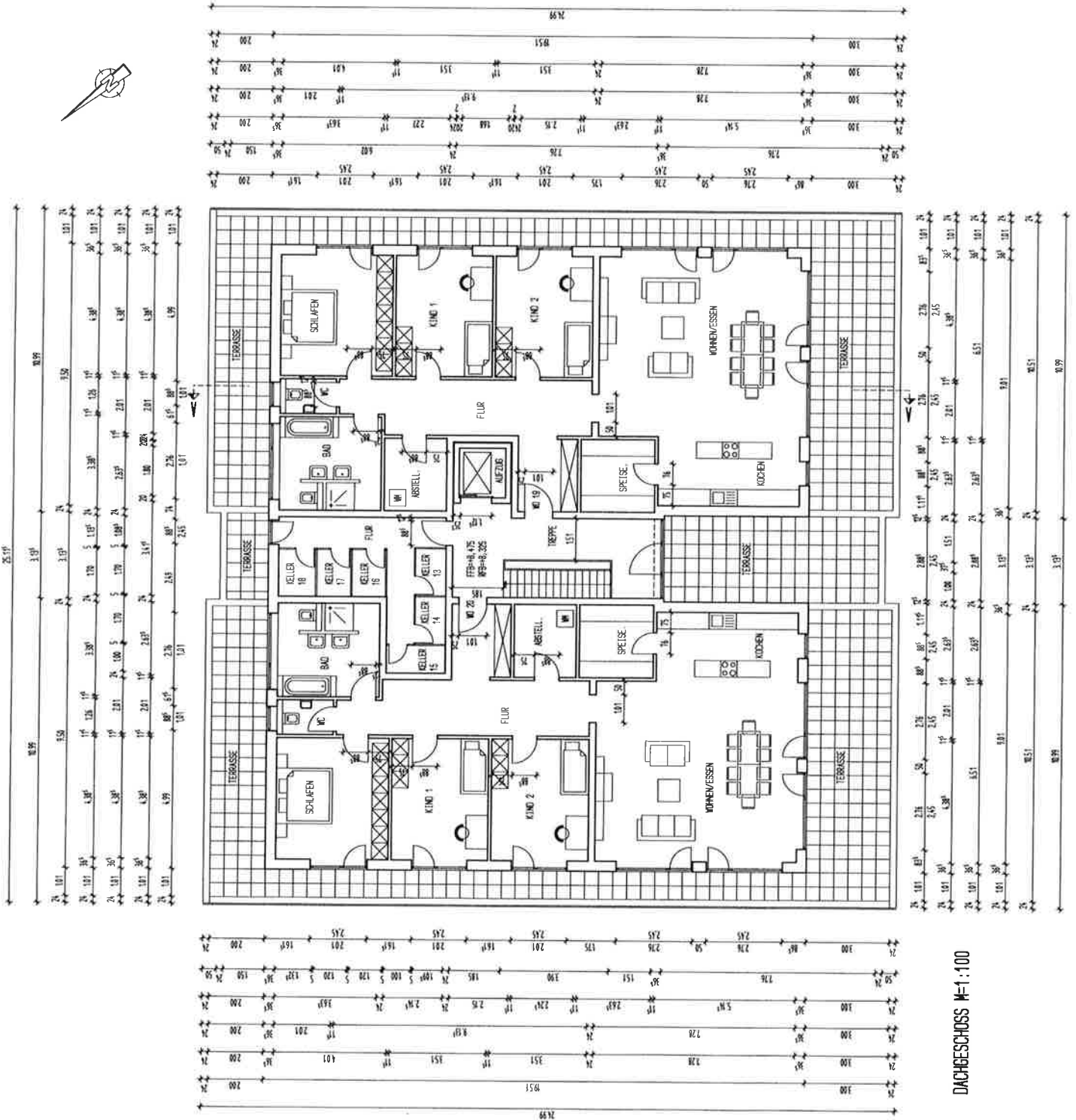


B.V. : NEUBAU EINES 20-FAMILIENHAUSES MIT TIEFGARAGE
IN LITFERSTRASSE 11 IN EBERBAD

B.V. - NEUBAU EINES 20-FAMILIENHAUSES MIT TIEFGARBE
IN LITFERSTRASSE 11 IN EBERBACH

B

n/b = 420.0 / 594.0 [0.25m²]



DACHGESCHOSS M=1:100